

Lehrqualität messbar machen – das neue Teaching Excellence  
Framework (TEF) in Großbritannien  
**„Qualität verstehen – Komplexität managen“**  
**2. und 3. Februar 2017**

WARWICK  
THE UNIVERSITY OF WARWICK

*Dr Heike Behle, LEGACY, Warwick Institute for Employment Research (IER),  
University of Warwick*

# Lehrqualität messbar machen

## GRADER TYPES



WWW.PHDCOMICS.COM

# Teaching Exercise Framework (TEF)

WARWICK  
THE UNIVERSITY OF WARWICK

## Gründe für Implementierung

- Information für potentielle Studierende
- Lehre verstärken
- Erkennung und Belohnen von Excellence in der Lehre
- Bessere Absprache von Hochschule, Arbeitgebern, Wirtschaft, Industrie

## 3 Hauptkriterien

### Teaching Quality Criteria:

Evidenced by the National Students Survey (NSS) (Teaching on my course; and Assessment and feedback)

### Learning and Environment Criteria:

evidenced by the NSS (Academic Support) and HESA (non-continuation rate)

### Student Outcome and Learning Gain Criteria:

evidenced by the Destination of Leavers from Higher Education (DLHE) (employment / further study; and highly-skilled employment / further study)

# TEF Kriterien für “Student Outcome and Learning Gain”

## Employment and further Study

- Studierenden erreichen ihre wissenschaftlichen und professionellen Ziele, speziellen, Zugang zu Master Studium / PHD, ‘graduate job’ (für den ein Universitätsstudium notwendig ist)

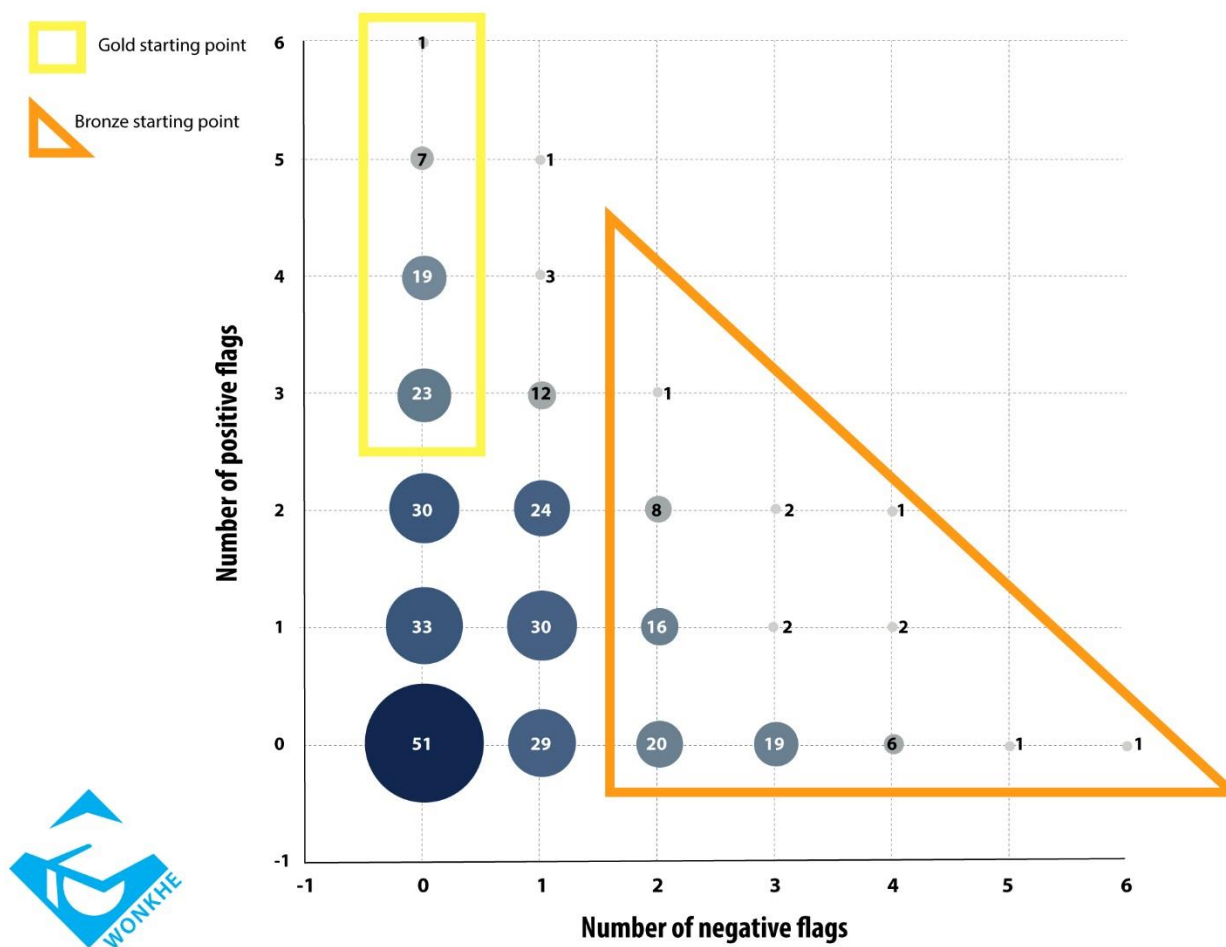
## Employability and Transferable Skills

- Studierende erlangen das Wissen, die Fähigkeiten und Kompetenzen die von Arbeitgebern gewertschätzt werden. Employability Skills.

## Positive Outcomes for all

- Inklusion von allen Studierenden, speziell die mit Benachteiligungen (1. Generation, ethnische Minoritäten, behinderte Studierende)

# “Flags and Medailles”



# LEGACY:

## Wie misst man “Learning Gain”?

WARWICK  
THE UNIVERSITY OF WARWICK



... the improvement in knowledge, skills, work-readiness and personal development made by students during their time spent in higher education.

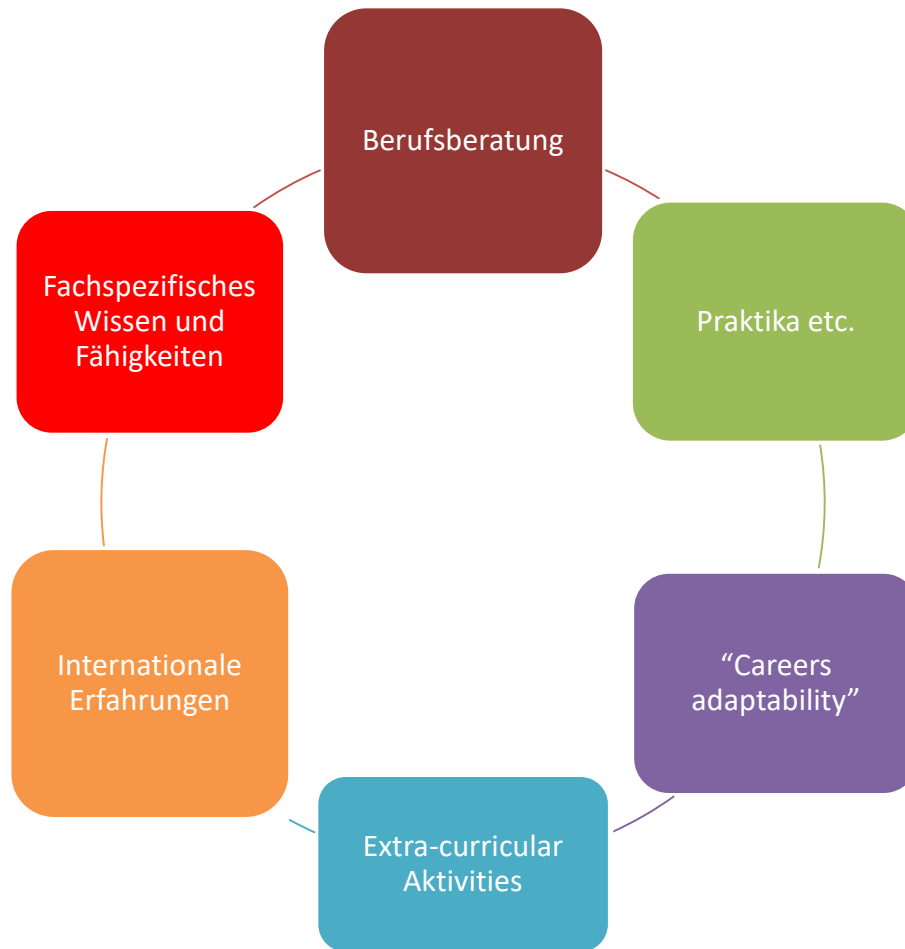
Uni Cambridge: “understanding core dimensions of student Learning Gain”

Unis Warwick, B’ham, Notts: “Increasing students employability”

@HeikeBehle

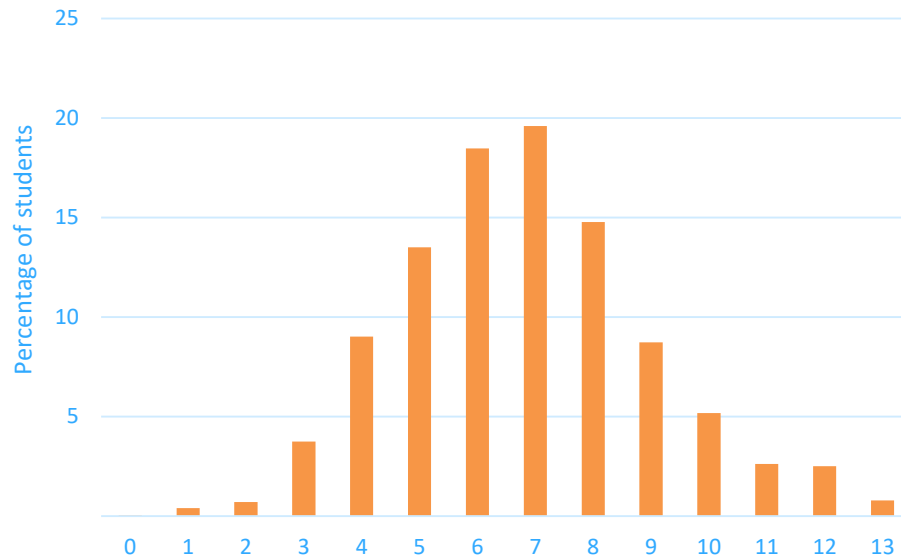
LEGACY  
MEASURING LEARNING GAIN IN HIGHER EDUCATION

# Stärkung der Beschäftigungsfähigkeit



# Learning Gain: *Credentials*

Figure: Learning Gain measured using credentials



Source: Futuretrack 2006, UK graduates only, learning gain measured by contrasting class of degree with tariff points on entry, weighted

Vergleich: Schulabschluss (tariff points) mit Studienabschluss

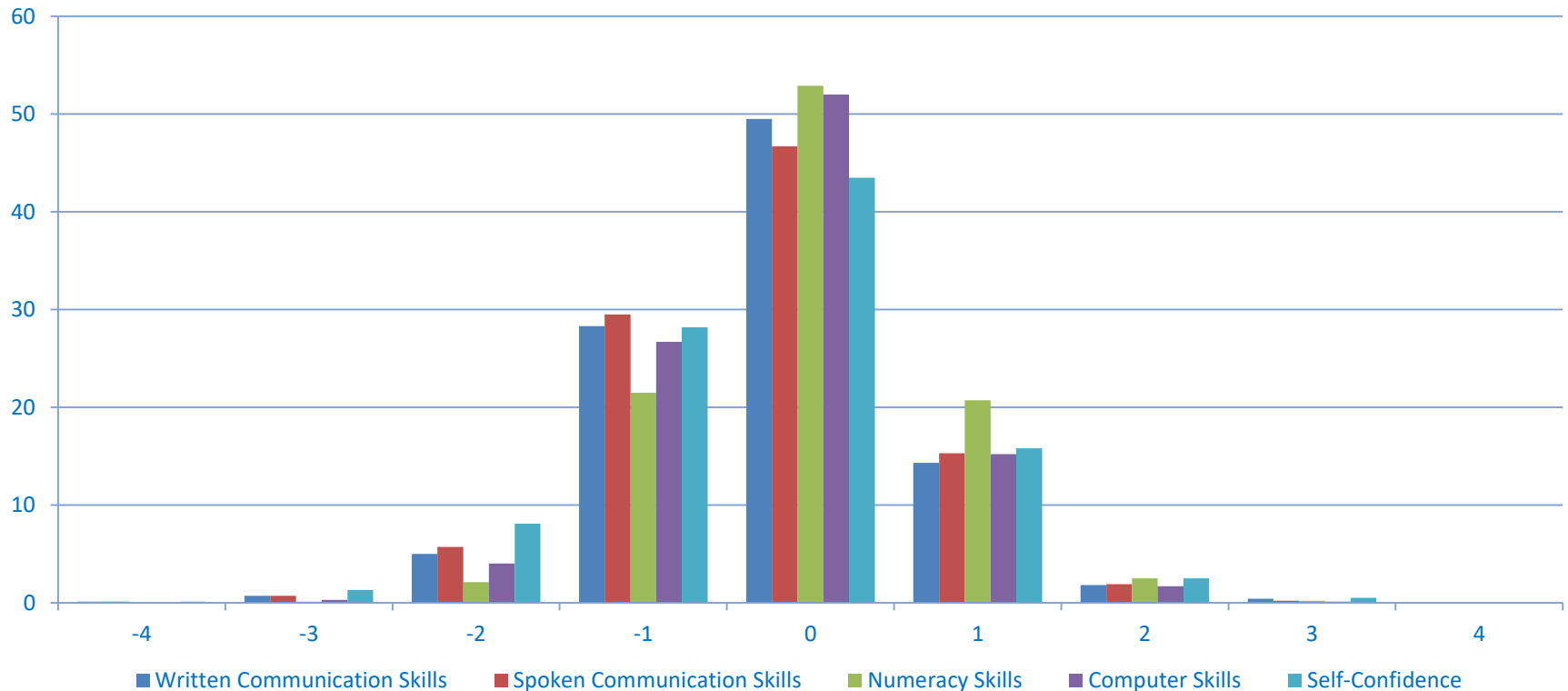
Scala von '0' bis '13'

*Credential* Daten sind zensiert.

Unterschiedliche Fächer und Universitäten



# Learning Gain *Skills*



Source: Futuretrack 2006, UK graduates only, learning gain measured by contrasting students' self-assessment in their final year with their self-assessment during the application, weighted.

@HeikeBehle

# Spearman Rank Correlation: *Credentials und skills*

	Credentials	Written Communication Skills	Spoken Communication Skills	Numeracy Skills	Computer Skills	Self-Confidence
Credentials	1	-.094**	-.032	-.118**	-.038*	-.018
Written Communication Skills		1	.316**	.221**	.179**	.159**
Spoken Communication Skills			1	.183**	.156**	.325**
Numeracy Skills				1	.267**	.128**
Computer Skills					1	.190**
Self-Confidence						1

# Zusammenfassung

- Umfassendes politisches Interesse an der Messung der Lehrqualität, mit weitreichenden finanziellen Konsequenzen für Universitäten
- Gleichzeitig gibt es keinen allgemein akzeptierten Weg um *'learning gain'* zu messen.
- LEGACY ist eines von 13 Projekten, die *'learning gain'* messen, mit einem starken Fokus auf die Beschäftigungsfähigkeit Studierender
- Unterschiedliche Wege *credentials* und *skills* messen unterschiedliche Dimensionen.

# Und noch....

Follow me on  @HeikeBehle [Heike.Behle@warwick.ac.uk](mailto:Heike.Behle@warwick.ac.uk)

## Information

über unser Projekt findet sich hier [www.legacy.ac.uk](http://www.legacy.ac.uk)

über das TEF <http://wonkhe.com/blogs/policy-watch-fun-with-flags-the-role-of-metrics-in-tef-outcomes/>

## Literatur

Purcell, K., Elias, P., Atfield, G., H. Behle et al. (2012) 'Futuretrack Stage 4: transitions into employment, further study and other outcomes'  
[www2.warwick.ac.uk/fac/soc/ier/futuretrack/stage 4 report final 30 10 2013.pdf](http://www2.warwick.ac.uk/fac/soc/ier/futuretrack/stage_4_report_final_30_10_2013.pdf)

@HeikeBehle