



## Glossar: Soboth

### Ausstellung:

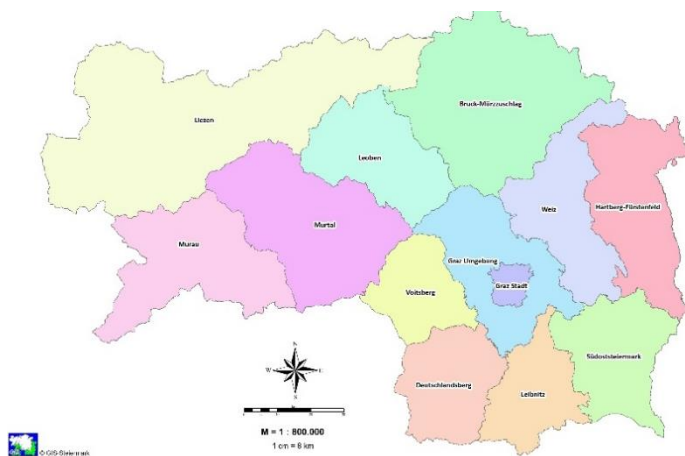
#### die Ausstellung

Eine *Ausstellung* zeigt unterschiedliche Dinge: zum Beispiel Fotos, Werkzeuge oder gemalte Bilder. Eine *Ausstellung* kannst du dir wie ein Museum vorstellen. Eine *Dauerausstellung* ist eine *Ausstellung*, die lange Zeit gleichbleibt. Es werden lange dieselben Dinge gezeigt.

### Bezirk:

#### der Bezirk

Österreich hat 9 Bundesländer. Jedes Bundesland ist in *Bezirke* geteilt. Das Bundesland Steiermark hat 13 *Bezirke*. Einer dieser *Bezirke* ist Deutschlandsberg. Auf dem Bild siehst du die 13 *Bezirke* der Steiermark.



**Bild 1: Bezirke der Steiermark.** © GIS-Steiermark.

Bildquelle:

[https://gis.stmk.gv.at/content/Download/karten/stmk\\_bez\\_farbig.jpg](https://gis.stmk.gv.at/content/Download/karten/stmk_bez_farbig.jpg)  
104.02.2021



## Dorf:

### das Dorf

Ein *Dorf* ist wie eine sehr kleine Stadt auf dem Land. Dort leben weniger Menschen als in einer Stadt.



**Bild 2: Dorf.** © Pixabay.

Bildquelle: [https://cdn.pixabay.com/photo/2021/01/05/18/11/mountain-village-5892057\\_1280.jpg](https://cdn.pixabay.com/photo/2021/01/05/18/11/mountain-village-5892057_1280.jpg) 104.02.2021

## Dorfplatz:

### der Dorfplatz

Ein *Dorfplatz* ist in der Mitte eines Dorfes. Der *Dorfplatz* ist der Hauptplatz eines Dorfes.

## Freizeit:

### die Freizeit

*Freizeit* ist die Zeit, in der du nicht in der Schule bist und auch keine Aufgaben erledigen musst. In deiner *Freizeit* hast du Zeit zum Spielen, zum Ausruhen oder um Freunde zu treffen.

## Gebiet:

### das Gebiet

Ein *Gebiet* ist ein großes Stück Land um etwas herum. Ein Gebiet kann um einen See, um einen Berg oder um eine Stadt sein. Ein *Gebiet* endet, wo ein anderes beginnt. Das Gebiet Soboth ist das Land um das Bergdorf Soboth. Es reicht von Lavamünd bis Eibiswald.



## Gemeinde:

### die Gemeinde

Du wohnst in einer *Gemeinde*. Eine *Gemeinde* kann eine Stadt sein. Eine *Gemeinde* kann auch ein Dorf oder mehrere Dörfer sein. Jede *Gemeinde* hat eine Bürgermeisterin oder einen Bürgermeister. Die Bürgermeisterin oder der Bürgermeister leitet die *Gemeinde*.

## Jakobi-Haus:

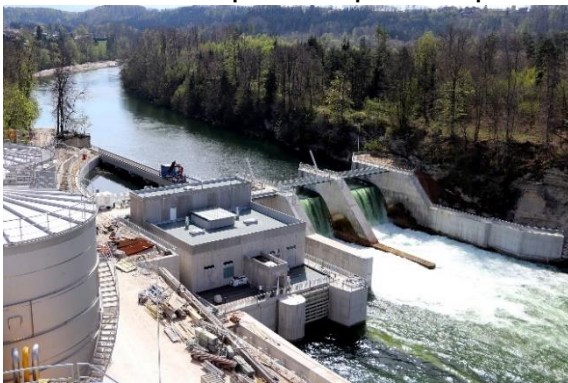
### das Jakobi-Haus

Das *Jakobi-Haus* liegt im Dorf Soboth. In diesem Haus gibt es einen Verein zur Förderung selbst gemachter Kunst. Das *Jakobi-Haus* ist auch der Startpunkt für viele Wanderungen.

## Kraftwerk:

### das Kraftwerk

In einem *Kraftwerk* wird elektrischer Strom erzeugt. Den Strom brauchst du für Lampen, Fernseher, Radio und vieles mehr. Es gibt verschiedene Arten, wie Strom erzeugt wird. In einem Wasserkraftwerk hilft die Kraft des Wassers bei der Stromerzeugung.



**Bild 3: Wasserkraftwerk.** © Pixabay  
[https://cdn.pixabay.com/photo/2019/10/18/22/15/hydroelectric-power-station-4560237\\_1280.jpg](https://cdn.pixabay.com/photo/2019/10/18/22/15/hydroelectric-power-station-4560237_1280.jpg) 10.04.2021



## Surfen:

### das Surfen, surfen (Verb)

*Surfen* [Ausssprache: Sörfen] ist eine Sportart. Zum *Surfen* braucht man ein Surfbrett. Auf einem Surfbrett kannst du über die Wellen am Meer gleiten. Auf dem Foto siehst du eine Person beim *Surfen*.



**Bild 4: Surfer beim Surfen.** © Pixabay.

Bildquelle

[https://pixabay.com/get/gf50ec3fa905adbfb5902ec0717b6de69ff4c521163da7c14c258b7ca7ed04b0ea37add10c505c95eb667046449a759c7\\_1920.jpg](https://pixabay.com/get/gf50ec3fa905adbfb5902ec0717b6de69ff4c521163da7c14c258b7ca7ed04b0ea37add10c505c95eb667046449a759c7_1920.jpg)  
102.10.20201

## Tretboot:

### das Tretboot

Ein *Tretboot* ist ein kleines Boot. Damit das Boot sich bewegt, musst du wie beim Fahrrad treten. Das heißt dann *Tretboot*. Auf dem Bild siehst du ein *Tretboot*.



**Bild 5: Tretboot.** © Pixabay.

Bildquelle: [https://cdn.pixabay.com/photo/2014/10/12/321/38/schluchsee-250788\\_960\\_720.jpg](https://cdn.pixabay.com/photo/2014/10/12/321/38/schluchsee-250788_960_720.jpg) 110.02.2021

## Wälder:

### der Wald, die Wälder, das Wäldchen,



Ein *Wald* besteht aus vielen Bäumen. Ist neben einem *Wald* noch ein *Wald*, dann sind es *Wälder*.  
Ein *Wäldchen* ist ein sehr kleiner *Wald*.

**Bild 6: Wälder.** © Pixabay.

Bildquelle: [https://cdn.pixabay.com/photo/2018/08/19/10/16/nature-3616194\\_1280.jpg](https://cdn.pixabay.com/photo/2018/08/19/10/16/nature-3616194_1280.jpg)  
104.02.2021