



SOBOTH: EIN NAME FÜR DREI DINGE

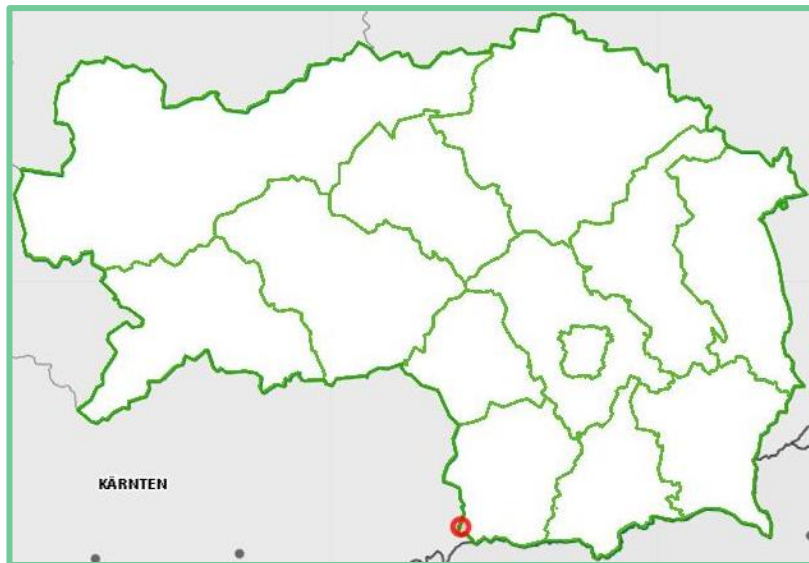


Bild 1: Soboth in der Steiermark.
Karte: © GIS-Steiermark.

Lies dir die Überschrift durch. Was denkst du: Worum wird es in diesem Text gehen?



1. Denk eine Minute lang darüber nach. Mach Notizen in dein Heft.
2. Geht zu zweit zusammen und tauscht euch aus. Habt ihr gleiche Ideen?
3. Schreibt zwei Ideen auf ein Post-it. Klebt es an die Tafel.

Der Name Soboth bezeichnet ein Gebiet, ein Dorf und einen Stausee.



Bild 2: Das Gebiet Soboth von Lavamünd bis Eibiswald, der Ort Soboth und der Stausee Soboth.
Karte: © Google Maps.



Das Gebiet Soboth

Das **Gebiet Soboth** befindet sich südlich der Koralpe. Es reicht von Eibiswald in der Steiermark bis Lavamünd in Kärnten und grenzt auch an Slowenien.

Das Bergdorf Soboth

Auf der steirischen Seite des Gebietes liegt auch das **Bergdorf Soboth**. Es befindet sich auf etwa 1070 Metern Seehöhe in der Gemeinde Eibiswald. Das liegt im Bezirk Deutschlandsberg. Das Dorf Soboth liegt mitten in der Natur und es leben dort ungefähr 300 Menschen. Rund um das Dorf Soboth findest du Berge, Wälder, Wiesen und viele Wanderwege.

Das Jakobi-Haus am Dorfplatz von Soboth ist der Ausgangspunkt vieler Wanderungen, weshalb du hier auch Wanderkarten bekommst. Das Jakobi-Haus wurde außerdem vom Kunsthandwerksverein „Sabothage“ gemietet. Hier kannst du in der Dauerausstellung dreihundertfünfzig Jahre altes Koralpenglas anschauen. Vom Dorfplatz aus siehst du auch die Kirche des Ortes. Auf dem Kirchplatz kannst du unter alten Linden rasten. Diese Bäume sind fast hundert Jahre alt und typisch für das Landschaftsbild des Dorfes Soboth.

Lies den Absatz noch einmal.

1. Suche die folgenden Wörter und kreise sie ein.

Berge

Linden

Wanderkarten

Kirchplatz

Jakobi-Haus

2. Wähle eines der Wörter aus und zeichne es.
3. Wähle eines der Wörter aus und beschreibe es kurz.

Der Stausee Soboth

In der Nähe des Ortes befindet sich **der Stausee Soboth**. Er verdankt seinen Namen dem Dorf Soboth. Der Stausee Soboth liegt im Grenzgebiet zwischen den Bundesländern Steiermark und Kärnten. Die eine Hälfte des Stausees gehört zur Steiermark und die andere Hälfte zu Kärnten. Fichtenwälder umgeben den See. Der Stausee Soboth liegt auf 1080 Meter Seehöhe auf der Koralpe. Die Koralpe ist ein Gebirgszug in den Lavanttaler Alpen im Süden Österreichs.

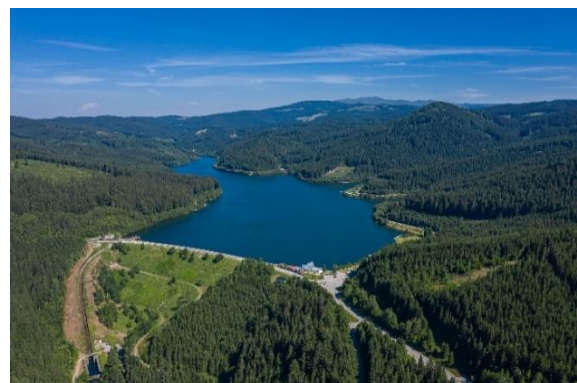


Bild 3: Der Stausee Soboth von oben.
© SchilcherLand Steiermark/liegendekamera.net.



Richtig oder falsch? Lies die Sätze genau durch und kreuze an!

	Richtig	Falsch
Das Bergdorf Soboth liegt im Bezirk Deutschlandsberg.	<input type="checkbox"/>	<input type="checkbox"/>
Der Stausee Soboth liegt im Grenzgebiet zwischen den Bundesländern Steiermark und Oberösterreich.	<input type="checkbox"/>	<input type="checkbox"/>
Eine Hälfte des Stausees gehört zur Steiermark und die andere Hälfte des Sees gehört zu Kärnten.	<input type="checkbox"/>	<input type="checkbox"/>
Der Stausee Soboth liegt im Norden Österreichs.	<input type="checkbox"/>	<input type="checkbox"/>

Interessantes über den Stausee

Der Stausee Soboth ist 2600 Meter lang und 970 Meter breit. Die Wasseroberfläche, also das, was du siehst, wenn du von oben auf den See schaust, ist 80 Hektar groß. Das ist in etwa so groß wie 113 Fußballfelder zusammen. An seiner tiefsten Stelle ist er 80 Meter tief. Das ist fast so tief wie die Breite eines Fußballfeldes.

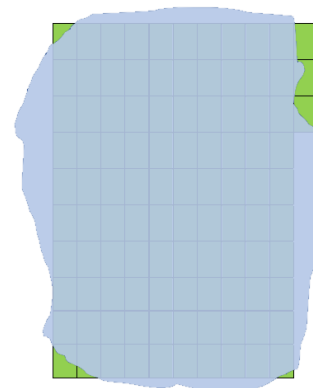


Bild 4: In den See passen 113 Fußballfelder. © RegioDiff.



Bild 5: Der See ist am tiefsten Punkt achtzig Meter tief. © RegioDiff.

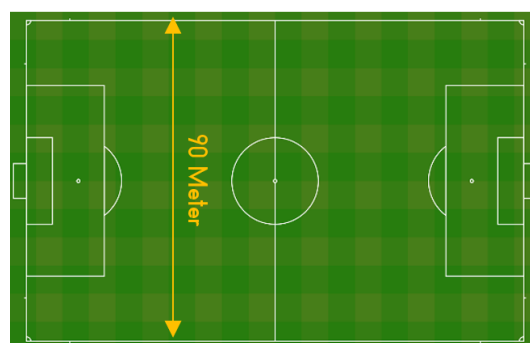


Bild 6: Ein Fußballfeld ist ungefähr neunzig Meter breit. © Pixabay.



Hast du genau gelesen? Verbinde richtig!

Länge des Stausees:	●	●	80 Meter
Breite des Stausees:	●	●	80 Hektar
Größe der Wasseroberfläche:	●	●	2600 Meter
Der tiefste Punkt des Stausees:	●	●	970 Meter

Was ist ein Stausee?

Der See heißt deshalb Stausee, weil er von Menschen angelegt wurde und nicht von selbst entstanden ist. Das geschah vor etwa dreißig Jahren. Dazu wurde eine Staumauer gebaut, die das Wasser eines Baches staut. Das Wasser des Stausees Soboth kommt aus dem Feistritzbach. Ein Teil des Wassers aus dem Bach fließt dann nicht als Bach weiter, sondern bildet den Stausee.

Die Staumauer, die das Wasser des Feistritzbaches staut, befindet sich unter der Erde. Sie sorgt dafür, dass das Wasser im Stausee bleibt. Weil das Wasser viel Kraft hat und gegen die Wände der Staumauer drückt, ist die Staumauer aus Beton gemacht. Sie ist 85 Meter hoch (also ein bisschen weniger als die Breite des Fußballfeldes) und elf Meter breit (das sind in etwa sechs Autos nebeneinander). Die Staumauer ist so stark, dass auf ihr auch Autos fahren können. Etwa 300 Meter der Straße führen über die Dammkrone (das ist die sichtbare Fläche auf der Staumauer).



Bild 7: Der Stausee Soboth.
© Schilcherland Steiermark/Lupi Spuma.

Der Stausee Soboth ist ein Speichersee. Das heißt, dass der Stausee als Wasserspeicher eines Wasserkraftwerks dient. Pumpen leiten das Wasser durch lange Rohre vom Stausee in das Kraftwerk. Das Wasserkraftwerk nutzt das Wasser für die Stromerzeugung. Das Kraftwerk steuert, wie viel Wasser abgepumpt werden soll. Dadurch sinkt der Wasserstand im See. Somit kann der Stausee nicht übergehen.

Welches Wort fehlt? Schreibe das passende Wort in die richtige Lücke!

Vor 30 Jahren wurde der _____ angelegt.

Dazu wurde eine _____ aus Beton gebaut.

Das gespeicherte Wasser des Stausees wird durch lange _____ in das Kraftwerk gepumpt.

Mit dem Wasser des Stausees wird in einem Kraftwerk _____ erzeugt.



Freizeitspaß am Stausee Soboth

Der Stausee dient aber nicht nur als Wasserspeicher. Du kannst auch deine Freizeit am Stausee Soboth verbringen. Du kannst dort Sport machen oder dich auf einer Liegewiese am See erholen.

Da der Stausee Soboth in den Bergen liegt, ist es hier im Sommer etwas kühler als im Tal. An heißen Tagen kannst du dich auch im Stausee abkühlen. Das Wasser wird aber selten wärmer als 23 Grad. Du kannst auch tauchen, surfen, angeln oder mit dem Tretboot fahren.



Bild 8: Der Stausee Soboth im Sommer.

© Schilcherland Steiermark/Lupi Spuma.

Damit die Menschen den Stausee im Sommer für Sport nutzen können, muss der Wasserstand konstant bleiben. Das heißt, dass sich der Wasserstand, also die Höhe des Wassers, nicht verändern darf. Das Wasser darf im Sommer maximal einen halben Meter höher oder niedriger sein als sonst. Die Menschen, die im Wasserkraftwerk arbeiten, wissen das. Sie achten darauf, dass nicht zu viel Wasser abgepumpt wird.

Im Winter ist das anders. Da kann der Wasserstand auch um zwanzig Meter absinken. Selbst wenn der Stausee an der Oberfläche gefroren ist, kann sich der Wasserstand darunter ändern. Deshalb kannst du den Stausee nicht zum Eislaufen nutzen. Es ist nicht sicher, dass das Eis dick genug ist, um Menschen zu tragen. Das Betreten der Eisfläche ist deshalb verboten.

Stausee-Interview: Geht zu zweit zusammen. Stelle deiner Partnerin / deinem Partner folgende Fragen:



1. Warst du schon einmal am Stausee Soboth ?
2. Was kannst du im Sommer am Stausee machen ?
3. Warum kannst du im Winter auf dem Stausee nicht eislaufen ?

Entwirf den Text für eine Infobox über den Stausee.



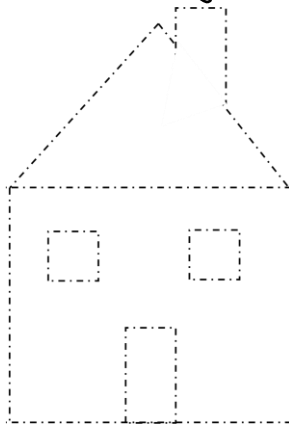
1. Schreibe 5 Sätze über den Stausee in dein Heft.
2. Geht zu zweit zusammen.
3. Lest euch die Sätze vor. Habt ihr ähnliche Dinge geschrieben ?



Du hast schon viel über Soboth gelernt. Was gefällt dir am besten?



1. Überlege dir ein Wort und bereite ein Bau Haus-Spiel vor.
2. Geht paarweise zusammen und erratet eure Wörter!



Dein geheimes Wort:

Literatur

Marktgemeinde Eibiswald (2021). Abgerufen unter https://www.eibiswald.gv.at/tourismus-und-freizeit/wanderdorf-soboth.html#?_k=ksa28u [22.03.2021]

Schilcherland Steiermark (2020). Abgerufen von https://www.schilcherland.at/de/Schilcherland/Infrastruktur-Betriebe-Ausflugsziele-Touren-/Stausee-Soboth_isd_196242 [22.03.2021]

Marktgemeinde Eibiswald (2017). Abgerufen von http://www.soboth.at/index.php?option=com_content&view=article&id=40&Itemid=15 [22.03.2021]

Stemberger A. (o.J.). Abgerufen von <http://www.sobother-seetreff.at/Tretbootverleih/> [22.03.2021]