



Glossar: Soboth

Ausgangspunkt:

der Ausgangspunkt

Ein *Ausgangspunkt* ist ein Ort, wo etwas beginnt. Jede Reise oder Wanderung hat einen *Ausgangspunkt*. Der Dorfplatz in Soboth ist der *Ausgangspunkt* für viele Wanderungen.

Bezirk:

der Bezirk

Österreich hat 9 Bundesländer. Jedes Bundesland ist in *Bezirke* geteilt. Das Bundesland Steiermark hat 13 *Bezirke*. Einer dieser *Bezirke* ist Deutschlandsberg. Auf dem Bild siehst du die 13 *Bezirke* der Steiermark.

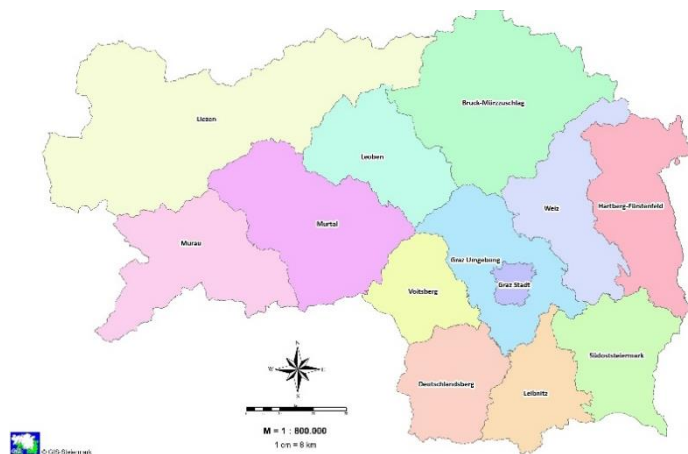


Bild 1: Bezirke der Steiermark. © GIS-Steiermark.

Bildquelle:

https://gis.stmk.gv.at/content/Download/karten/stmk_bez_farbig.jpg
10.02.2021

Dauerausstellung (Ausstellung):

die Dauerausstellung, die Ausstellung

Eine *Ausstellung* zeigt unterschiedliche Dinge: zum Beispiel Fotos, Werkzeuge oder gemalte Bilder. Eine *Ausstellung* kannst du dir wie ein Museum vorstellen. Eine *Dauerausstellung* ist eine *Ausstellung*, die lange Zeit gleichbleibt. Es werden lange dieselben Dinge gezeigt.



Dorf:

das Dorf

Ein *Dorf* ist wie eine sehr kleine Stadt auf dem Land. Dort leben weniger Menschen als in einer Stadt.



Bild 2: Dorf. © Pixabay.

Bildquelle: https://cdn.pixabay.com/photo/2021/01/05/18/11/mountain-village-5892057_1280.jpg 10.02.2021

Dorfplatz:

der Dorfplatz

Ein *Dorfplatz* ist in der Mitte eines Dorfes. Der *Dorfplatz* ist der Hauptplatz eines Dorfes.

Fichtenwälder:

der Fichtenwald, die Fichtenwälder, die Fichte

Fichten sind Nadelbäume mit rot-brauner Rinde. Auf dem Foto siehst du den Ast einer *Fichte*. In Österreich sind sie die häufigsten Nadelbäume. *Fichtenwälder* sind also Wälder die hauptsächlich aus *Fichten* bestehen.



Bild 3: Ast und Zapfen einer Fichte © Pixabay.

Bildquelle:

https://pixabay.com/get/g7e6a3c79d5de435ef2a236df327b9a086325f36f2a1c0fdbf9f92acc891da6163cab01d071b9675041b61da1127a222f_1920.jpg 11.10.2020



Freizeit:

die Freizeit

Freizeit ist die Zeit, in der du nicht in der Schule bist und auch keine Aufgaben erledigen musst. In deiner *Freizeit* hast du Zeit zum Spielen, zum Ausruhen oder um Freunde zu treffen.

Gebiet:

das Gebiet

Ein *Gebiet* ist ein großes Stück Land um etwas herum. Ein Gebiet kann um einen See, um einen Berg oder um eine Stadt sein. Ein *Gebiet* endet, wo ein anderes beginnt. Das *Gebiet* Soboth ist das Land um das Bergdorf Soboth. Es reicht von Lavamünd bis Eibiswald.

Gebirgszug:

der Gebirgszug

Ein *Gebirgszug* sind mehrere Berge nebeneinander. Die Alpen sind zum Beispiel der höchste *Gebirgszug* in Europa. Auch bei der Koralpe sind mehrere Berge nebeneinander. Zusammen bilden sie einen *Gebirgszug*.

Gemeinde:

die Gemeinde

Du wohnst in einer *Gemeinde*. Eine *Gemeinde* kann eine Stadt sein. Eine *Gemeinde* kann auch ein Dorf oder mehrere Dörfer sein. Jede *Gemeinde* hat eine Bürgermeisterin oder einen Bürgermeister. Die Bürgermeisterin oder der Bürgermeister leitet die *Gemeinde*.

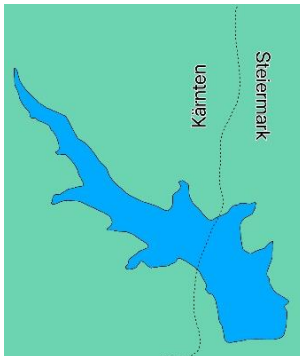


Grenzgebiet:

das Grenzgebiet

ein Gebiet, das direkt an einer Grenze liegt

Zum Beispiel liegt zwischen den Bundesländern Kärnten und der Steiermark eine *Grenze*. Sie trennt die Bundesländer voneinander. Diese *Grenze* kannst du meistens nur auf Landkarten sehen. Die Gegend rund um die Grenze ist das *Grenzgebiet*. Die *Grenze* zwischen der Steiermark und Kärnten geht durch einen See. Der See ist also das *Grenzgebiet*.



*Bild 4: Grenze zwischen Kärnten und der Steiermark © RegioDiff.
Bildquelle: Selbst erstellte Grafik*

Jakobi-Haus:

das Jakobi-Haus

Das *Jakobi-Haus* liegt im Dorf Soboth. In diesem Haus gibt es einen Verein zur Förderung selbst gemachter Kunst. Das *Jakobi-Haus* ist auch der Startpunkt für viele Wanderungen.

Koralpenglas:

das Koralpenglas

Die *Koralpe* ist ein Gebirge mit hohen Bergen. Die *Koralpe* ist in der Steiermark und in Kärnten. In der Nähe der *Koralpe* wurde früher Glas hergestellt. Dieses Glas heißt *Koralpenglas*.

Kunsthandwerksverein (Verein):

der Kunsthandwerksverein, der Verein

In einem *Verein* sind Menschen, die sich für das Gleiche interessieren. Es gibt zum Beispiel *Fußballvereine*. Kunsthandwerk sind alle Dinge, die von Menschen selbst gemacht werden. In einem *Kunsthandwerksverein* wird von den Menschen des *Vereins Kunst* hergestellt.



Landschaftsbild:

das Landschaftsbild

Zu einer *Landschaft* zählt alles, was du in der Natur findest. Dazu gehören Berge, Flüsse oder Wiesen. Ein *Landschaftsbild* ist das Aussehen der Natur. Jedes *Landschaftsbild* hat etwas Besonderes. Das Besondere des Landschaftsbildes in Soboth sind die Linden.

Linde:

die Linde

Eine *Linde* ist ein Laubbaum mit runden Blättern. Manchmal schauen die Blätter aus wie ein Herz. Die *Linde* wird oft auch Baum der Liebe genannt. Auf dem Bild siehst du das Blatt einer *Linde*.



Bild 5 **Lindenblatt**. © Pixabay
https://cdn.pixabay.com/photo/2012/10/03/19/28/leaf-55859_960_720.jpg
13.12.2020

Pumpe:

die Pumpe

Tief unter der Erde ist Wasser. *Pumpen* holen dieses Wasser aus der Erde. Am Bild siehst du eine *Pumpe*.



Bild 6: **Pumpe** © Pixabay.
Bildquelle:
https://pixabay.com/get/g71f82b60a9a193c240e30f6211ae8bb151faeac051a15acf9502f080ffd3347052cb7b6001f98719594c81dd3496615_1920.jpg 102.10.2020



Seehöhe:

die Seehöhe

Orte liegen unterschiedlich hoch: Manche am Berg, andere im Tal oder direkt am Meer. Die *Seehöhe* gibt an, wie hoch ein Ort liegt. Gemessen wird die *Seehöhe* vom Meer weg. Ein Ort am Meer liegt also auf wenig *Seehöhe*. Am Berg ist die *Seehöhe* größer.

Surfen:

das Surfen, surfen (Verb)

Surfen [Aussprache: Sörfen] ist eine Sportart. Zum *Surfen* braucht man ein Surfbrett. Auf einem Surfbrett kannst du über die Wellen am Meer gleiten. Auf dem Foto siehst du eine Person beim *Surfen*.



Bild 7: Surfer beim Surfen © Pixabay.

Bildquelle:

https://pixabay.com/get/g383eda36a667e560e1c7971067dcd42b94d35b4187da5cldbdbef33854129b25ec34751cf8c3dc739b04715b36cc03ced_1920.jpg 102.10.20201

Tal:

das Tal

Ein *Tal* liegt zwischen zwei Bergen. Das *Tal* liegt immer tiefer als die Landschaft rundherum. Auf dem Foto siehst du Berge. Zwischen den Bergen liegt das *Tal*.



Bild 8: Tal © Pixabay.

Bildquelle:

https://pixabay.com/get/g8a6677e1eb312253ded9d2dda2b65372ad3b52e3aac110d3a47ec4de62e8dde00b72cf1819435497aca2361aad368054_1920.jpg 102.10.20201



Tretboot:

das Tretboot

Ein *Tretboot* ist ein kleines Boot. Damit das Boot sich bewegt, musst du wie beim Fahrrad treten. Das heißt dann *Tretboot*. Auf dem Bild siehst du ein *Tretboot*.



Bild 9: Tretboot. © Pixabay.
https://cdn.pixabay.com/photo/2014/01/23/11/38/schluchsee-250788_960_720.jpg
(10.02.2021)

Wälder:

der Wald, die Wälder, das Wäldchen,

Ein *Wald* besteht aus vielen Bäumen. Ist neben einem *Wald* noch ein *Wald*, dann sind es *Wälder*. Ein *Wäldchen* ist ein sehr kleiner *Wald*.



Bild 10: Wälder © Pixabay.
Bildquelle: https://cdn.pixabay.com/photo/2018/08/19/10/16/nature-3616194_1280.jpg
(04.02.2021)

Wasserkraftwerk, Kraftwerk:

das Wasserkraftwerk, das Kraftwerk

In einem *Kraftwerk* wird elektrischer Strom erzeugt. Den Strom brauchst du für Lampen, Fernseher, Radio und vieles mehr. Es gibt verschiedene Arten, wie Strom erzeugt wird. In einem Wasserkraftwerk hilft die Kraft des Wassers bei der Stromerzeugung.

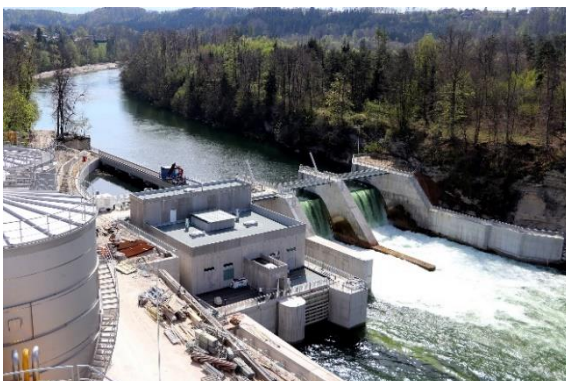


Bild 11: Wasserkraftwerk. © Pixabay
https://cdn.pixabay.com/photo/2019/10/18/22/15/hydroelectric-power-station-4560237_1280.jpg (04.02.2021)



Wasseroberfläche:

die Wasseroberfläche

Wenn du von oben auf einen See schaust, siehst du die *Wasseroberfläche*. Die *Wasseroberfläche* ist die oberste Schicht des Wassers. Sie kann glatt oder wellig sein. Nach ihr beginnt die Luft.

Wasserstand:

der Wasserstand

Der *Wasserstand* gibt an, wie hoch das *Wasser* steht. Nach einem starken Regen ist der *Wasserstand* im Stausee höher als nach einem langen, trockenen Sommer.