



Unterstreiche das richtige Wort in der Klammer.

Monas Cousine kommt zu Besuch

Mona bekommt Besuch von ihrer Cousine Lisa.

Lisa wohnt auf dem Land.

Mona möchte ihr die Stadt zeigen.

Lisa gefallen die großen Hochhäuser.

Auf dem Land wohnt jeder in einem (Stall / Haus) mit Garten.

In der Stadt gibt es viele Sehenswürdigkeiten.

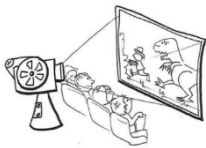
Das sind berühmte Gebäude oder Denkmäler.

Mona zeigt Lisa ein paar Sehenswürdigkeiten.

Sie schauen sich (Scheunen / Kirchen) an.



Abends gehen sie ins Kino.



Lisa findet es toll, dass man in der (Stadt / Schule) so viel machen kann.

Dann (fährt / schwimmt) Lisa wieder nach Hause.

Sie ist ein bisschen traurig.

Doch sie freut sich wieder auf die schöne Natur und die Ruhe auf dem Land.





Wie müssen die Sätze beginnen? Verbinde die Satzenden mit dem passenden Beginn.

Mona



● ... kommt aus einem kleinen Dorf auf dem Land.

● ... bekommt Besuch von ihrer Cousine.

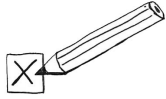
Lisa



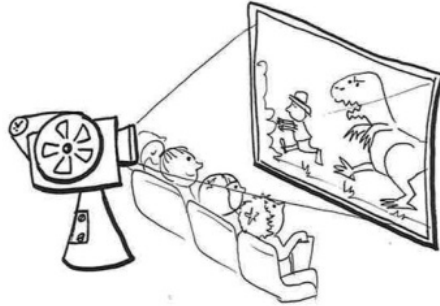
● ... lebt in der Stadt.

● ... besucht ihre Cousine.

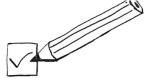




Mona und Lisa schauen sich einen Film im Kino an. Auf dem Bild siehst du, welchen Film sie sehen. Welcher Text passt zu dem Film? Kreuze an.



- | | |
|--------------------------|---|
| <input type="checkbox"/> | Ein Mammut und ein Faultier finden ein Menschenkind. |
| <input type="checkbox"/> | Ein Fisch sucht seinen Sohn in den Weiten des Meeres. |
| <input type="checkbox"/> | Die Dinosaurier jagen die Menschen. |



Hier ist eine Sehenswürdigkeit aus Monas Stadt. Setze einen Haken vor die Sätze, die zu dem Bild passen.

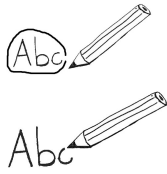


- Das ist eine Burg.
- Das ist eine Kirche.

- Auf dem Boden ist ein Kreuz.
- Auf dem Dach ist ein Kreuz.

- Im Kirchturm hängt eine Glocke.
- Am Kirchturm hängt eine Uhr.





Hier sind 5 Namenwörter aus der
Geschichte versteckt. Kreise sie ein und
schreibe sie mit Begleiter auf die Zeilen.

L	A	N	D	N	U	D	L	E
Z	H	C	O	U	S	I	N	E
U	A	L	I	R	T	X	I	K
O	U	X	U	U	A	I	R	N
X	S	S	R	V	D	L	U	N
K	I	N	O	E	T	C	R	F

das Land die d

die	die	das	das	das
-----	-----	----------------	-----	-----

