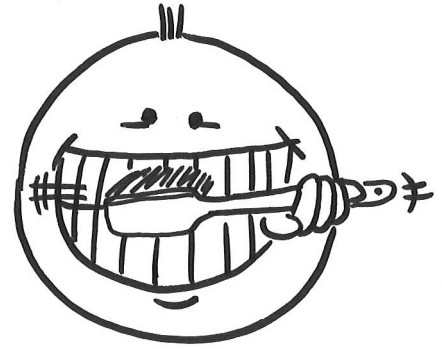




## Mona bekommt eine Zahnsperre



Mona muss zum Zahnarzt.

Mama geht mit ihr mit.

Mona bekommt eine Zahnsperre.

Die Sperre tut nicht weh.

Sie kann damit aber schwer sprechen.

Die Kinder aus der Klasse lachen sie aus.

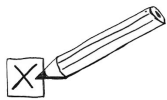
Mona ist traurig. Sie weint.

Die Kinder hören Mona weinen. Sie schämen sich. Sie entschuldigen sich.

Mona geht es gleich besser.

Lehrerin: „Eine Zahnsperre ist wichtig!“

Das verstehen die Kinder.



Was stimmt? Kreuze an.

Beispiel: Mona geht zur Schule.

Mona bekommt eine Zahnsperre.

Mona freut sich auf den nächsten Tag in der Schule.

Mona erzählt, was sie erlebt hat.

Monas Lieblingsfach ist Musik.





Verbinde richtig.

Beispiel:

Schu ○ ————— ○ le

|      |   |   |        |
|------|---|---|--------|
| Mo   | o | o | ma     |
| Ma   | o | o | na     |
| Kin  | o | o | mit    |
| Zahn | o | o | der    |
| da   | o | o | rig    |
| trau | o | o | spange |



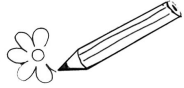
Schreibe die Wörter auf.

---

---

---





**Zeichne Mona mit ihrer Zahnspange.**

