



Kreise die richtigen Wörter in der Klammer ein.

Beispiel:

Mama / Papa

Mona bekommt eine Zahnspange

Heute hat Mona einen Termin beim Zahnarzt. Sie bekommt eine Zahnspange. Ihre Zähne stehen schief. Deshalb braucht sie eine. Die Zahnspange wird fest an ihren Zähnen befestigt. Das tut aber nicht weh.

Vor dem nächsten Tag in der Schule hat (er / sie) große Angst. Sie möchte am liebsten zuhause bleiben.

In der ersten Stunde machen die Kinder mit der Lehrerin einen Sitzkreis. Jedes Kind darf erzählen, was es am Vortag erlebt hatte. Mona (erzählt / singt) nichts.

In der nächsten Stunde darf jedes Kind etwas vorlesen. Mona liest keinen einzigen Satz vor.

In der dritten Stunde haben die Kinder Musik. Das ist Monas Lieblingsfach. Mona hat eine schöne (Stimme / Sonne). Mona singt aber bei keinem (Bauch / Lied) mit.

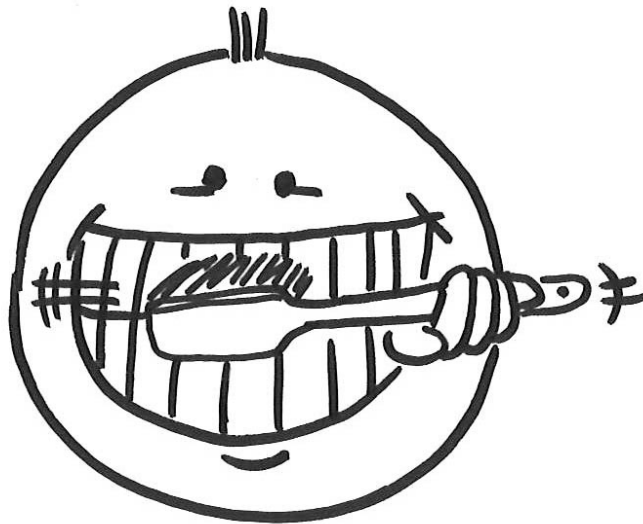
Frau Jahn ist die Klassenlehrerin. Sie sagt zu ihr: „Mona, das ist ja dein Lieblingslied! Sing bitte mit uns.“ (Hasan / Mona) beginnt leise zu singen.

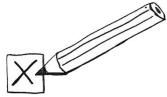
Auf (zweimal / einmal) beginnen ein paar Kinder zu lachen. Das hört sich lustig an. Mona hört sofort auf zu singen. Sie beginnt zu weinen. Frau Jahn schaut böse in die Klasse. Die Kinder werden leise. Sie hören Mona weinen.

Lisa ist Monas Freundin. Sie entschuldigt sich sofort bei Mona. Erst da sehen die (Kinder / Hunde), dass Mona eine Zahnspange hat. Die



Kinder schämen sich. Frau (Janke / Jahn) setzt sich mit den Kindern in den Sitzkreis. Sie erklärt ihnen, warum manche Kinder eine Zahnsperre brauchen. Das Sprechen kann einem dann oft schwer fallen. Darüber braucht man aber nicht zu (lachen / klingeln). Die Kinder entschuldigen sich (bei / von) Mona. Es tut ihnen sehr leid. Ein Bub erzählt, dass er auch bald eine (Gitarre / Zahnsperre) bekommt. Hasan will auch eine Zahnsperre (haben / schmecken). Er will wissen, wie sich das anfühlt. Mona beginnt zu lachen. Die anderen Kinder lachen auch. Die Kinder verstehen, dass eine Zahnsperre sehr wichtig ist. Das ist kein Grund um Kinder (auszulachen / anzustecken).





Kreuze die richtige Antwort an.

Beispiel: Mona geht zur Schule.

1

Wie heißt die Freundin von Mona?

Lara (KLD)

Lisa (DUH)

Lena (WLS)

2

Was macht die Lehrerin mit den Kindern in der ersten Stunde?

eine Ansage (SIL)

einen Sitzkreis (AST)

einen Ausflug (BAL)

3

Was kann Mona sehr gut?

tanzen (BLL)

singen (ALL)

riechen (CLL)

4

Was macht Mona, nachdem andere Kinder zu lachen beginnen?

Sie beginnt zu weinen. (ESR)

Sie hat große Angst. (KLD)

Sie schämt sich. (ERS)

5

Wie heißt die Lehrerin aus Monas Klasse?

Frau Janke (KDO)

Frau Jahn (ICH)

Frau Jann (SIE)

6

Was macht Mona, nachdem ein Kind erzählt, dass es auch eine Zahnsperre tragen möchte?

Sie entschuldigt sich. (SIG)

Sie kann das nicht verstehen. (LIG)

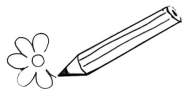
Sie beginnt zu lachen. (TIG)





Hast du alle Fragen richtig beantwortet?
Trage die Buchstaben aus der Klammer hier zu den
Zahlen ein!

1	2	3	4	5	6
⌒		⌒		⌒	
□ □	□ □ □ □	□ □ □ □ □	□ □ □ □ □ □	□ □ □ □ □ □ □	□ □ □ □ □ □ □ !



Hier ist noch Platz.
Zeichne Mona mit ihrer Zahnsperre und die Kinder
aus ihrer Klasse.