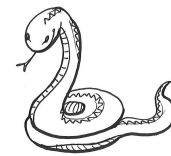
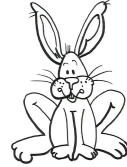
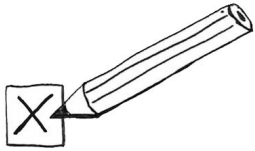




Hoppel will anders sein

Hoppel ist ein Hase.
Hoppel und seine Familie sind alle Hasen.
Sie sehen alle gleich aus.
Das ärgert Hoppel.
Eines Nachts schlafen alle.
Hoppel schläft nicht.
Er hüpfet in den Wald.
Hoppel hüpfet an einen Teich.
Darin schwimmt ein Fisch.
Fische leben nur im Wasser.
So möchte Hoppel nicht sein.
Hoppel trifft eine Schlange.
Schlangen haben kein Fell.
So möchte Hoppel auch nicht sein.
Hoppel ist froh, ein Hase zu sein.
Ein Hase muss nicht im Wasser leben.
Ein Hase hat weiches Fell.
Das gefällt Hoppel.
Hoppel hüpfet wieder nach Hause.
Er kuschelt sich an seine Mama und schläft ein.





Was ist richtig?
Kreuze die richtige Antwort an.

Beispiel:

Hoppel ist ein Hase.
 ist eine Eule.

Hoppel geht raus in

- den Wald.
- den Teich.
- den Schatten.

Eine Schlange hat

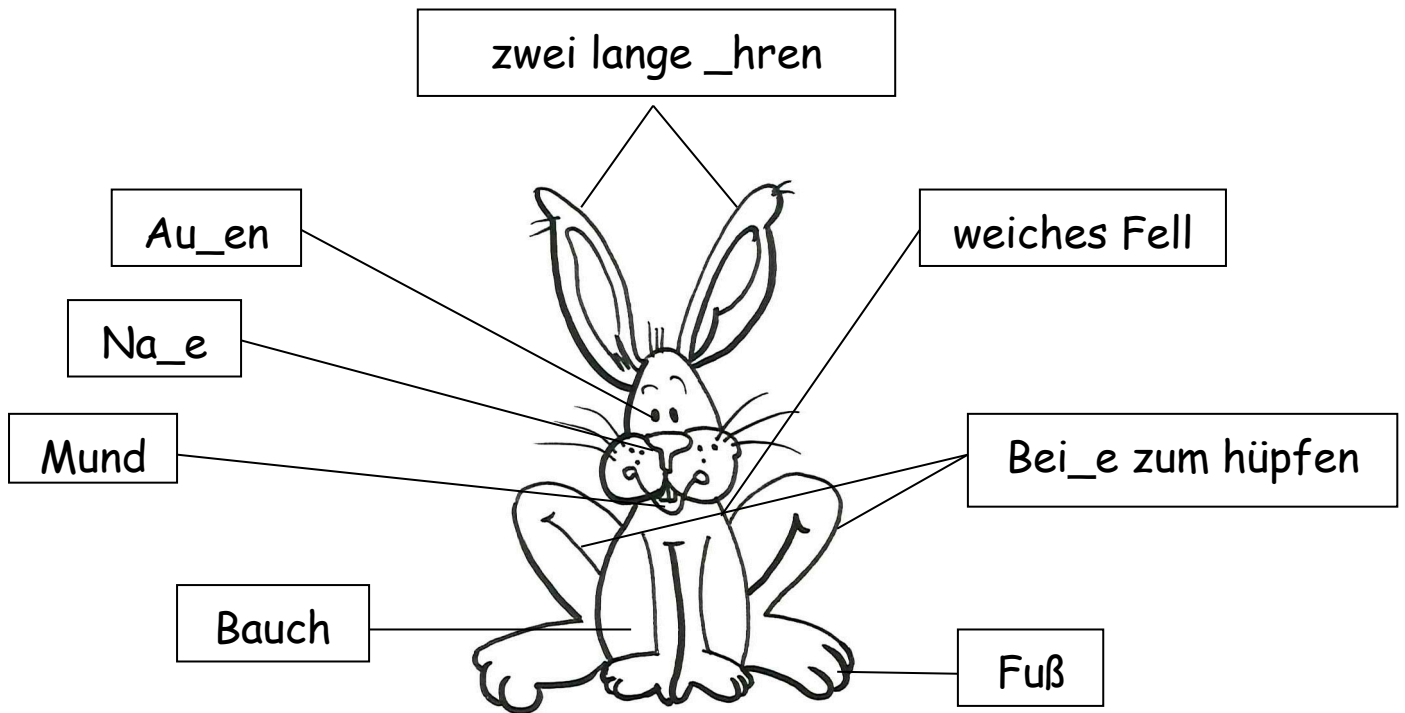
- Fell.
- kein Fell.
- Wasser.

Hoppel gefällt, dass

- er kriechen kann.
- er ein weiches Fell hat.
- er im Wasser lebt.



Ergänze die Körperteile von Hoppel. Trage die fehlenden Buchstaben ein.



Male Hoppel nach folgender Anweisung aus.

Hoppel hat

- eine rosa Nase.
- einen weißen Bauch.
- schwarze Füße.

Sonst ist Hoppel braun.