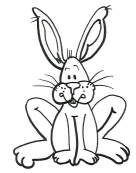




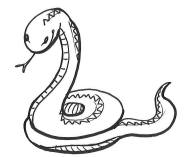
Hoppel will anders sein

Hoppel ist ein kleiner Hase. Hoppel hat einen Bruder und drei Schwestern. Alle sind noch sehr klein. Ohne Mama gehen sie noch nicht raus aus dem Hasenbau.



Hoppel ärgert, dass hier im Hasenbau alle gleich aussehen. Hoppel fragt immer wieder: "Mama, warum sehe ich genauso aus wie alle anderen?" Und Mama antwortet nur: "Weil du ein Hase bist, Hoppel. Ich bin auch ein Hase. Wir sind alle Hasen."

An einem Tag, an dem sein Bruder ihn wieder geärgert hat, reicht es Hoppel. In der Nacht, als alle schlafen, verlässt Hoppel den Hasenbau. Er hüpfet nach draußen und hoppelt los. Aber wohin? Er hüpfet Richtung Waldrand. Die Blätter rascheln. Der Mond scheint hell. Keine Wolke ist am Himmel. Aber plötzlich ist ein großer Schatten über Hoppel. Er erschrickt. Eine Eule hat ihn erschreckt. Sie fliegt weiter. Hoppel ist froh, dass er selbst kein Tier ist, was andere so erschrecken kann.

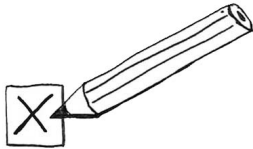


Er geht weiter und kommt an einen Teich. Da schwimmt ein Fisch vorbei. Hoppel denkt nach. Ein Tier, das nur im Wasser lebt? Nein, so was möchte Hoppel auch nicht sein. Er hüpfet weiter und tritt fast auf eine Schlange. Die zischt ihn böse an. Ein Tier ohne Fell, das nur kriechen kann? Nein, so möchte Hoppel auch nicht sein. Hoppel überlegt. Er ist froh, ein Hase zu sein. Ein Hase erschrickt niemanden, muss nicht im Wasser leben, hat ein kuscheliges Fell und kann hüpfen. Das gefällt Hoppel. Eigentlich ist es als Hase gar nicht so schlecht.

Der Wind weht kalt und Nebel liegt im Wald. Hoppel ist es unheimlich. Und Hoppel ist müde. Er vermisst seine Familie. Hoppel beschließt wieder nach Hause zu hüpfen.



Er schleicht sich in den Hasenbau. Alle schlafen noch. Niemand hat gemerkt, dass er weg war. Er kuschelt sich an seine Mama und schläft ein.



**Was ist richtig?
Kreuze die richtige Antwort an.**

Beispiel:

Hoppel ist ein Hase.
 ist eine Eule.

Hoppel hat

- drei Brüder und vier Schwestern.
- einen Bruder und drei Schwestern.
- einen Bruder und vier Schwestern.

Hoppel verlässt in der Nacht

- den Wald.
- den Hasenbau.
- den Wind.

Der Schatten, der Hoppel erschreckt hat, war

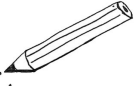
- eine Eule.
- ein Fisch.
- eine Schlange.

Hoppel gefällt, dass

- er kriechen kann.
- er ein kuscheliges Fell hat.
- er im Wasser lebt.



Abc



Schreibe die Sätze weiter.

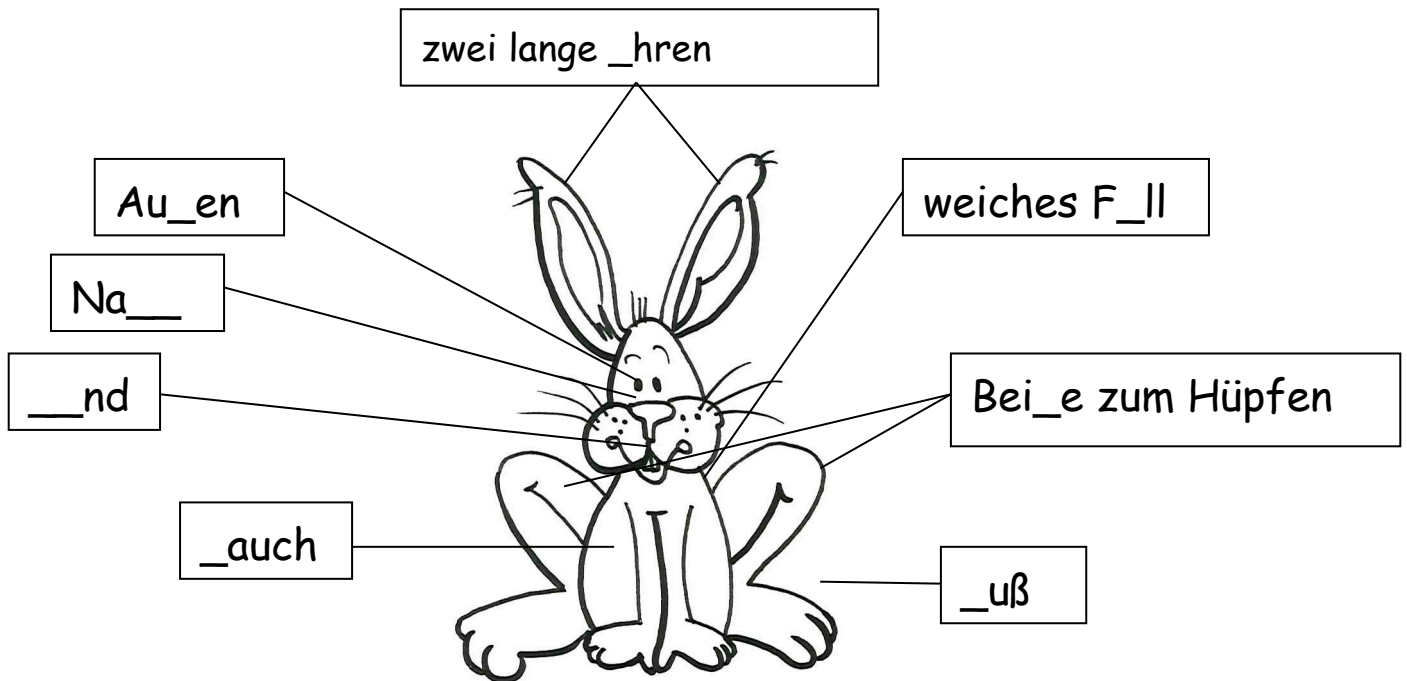
Hoppel hat geärgert, dass

Hoppel findet gut an Hasen





Ergänze die Körperteile von Hoppel. Trage die fehlenden Buchstaben ein.



Male Hoppel nach folgender Anweisung aus.

Hoppel hat eine rosa Nase. Rund um den Mund ist Hoppel gelb. Hoppel hat auch einen weißen Bauch, ansonsten ist sein Fell braun. Nur die Füße sind schwarz.

