

Was passt zusammen?



Aus-

- | | |
|-----------|-----------|
| 1) -sicht | 3) -icht |
| 2) -gang | 4) -dauer |

1

Was passt zusammen?



Be-

- | | |
|-----------|-----------|
| 1) -such | 3) -sicht |
| 2) -ssuch | 4) -sehen |

1

Was passt zusammen?



Erleb-

- | | |
|---------|----------|
| 1) -nis | 3) -nies |
| 2) -er | 4) -niss |

1

Was passt zusammen?



ge-

- | | |
|------------|------------|
| 1) -winnen | 3) -winen |
| 2) -wöhnen | 4) -stehen |

1

Was passt zusammen?



Ho-

- | | |
|---------|----------|
| 1) -tel | 3) -se |
| 2) -del | 4) -ttel |

1

Was passt zusammen?

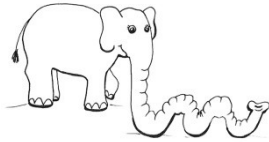


Ka-

- | | |
|----------|-----------|
| 1) -mel | 3) -mmer |
| 2) -mera | 4) -mmera |

2

Was passt zusammen?



noch län-

- | | |
|-----------|-----------|
| 1) -giger | 3) -nger |
| 2) -ger | 4) -gster |

2

Was passt zusammen?



pa-

- | | |
|----------|-----------|
| 1) -ken | 3) -rken |
| 2) -cken | 4) -chten |

2

Was passt zusammen?



mehrere Plä-

- | | |
|---------|---------|
| 1) -nen | 3) -nne |
| 2) -ne | 4) -tze |

2

Was passt zusammen?

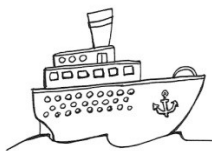


rei-

- | | |
|---------|----------|
| 1) -ßen | 3) -ssen |
| 2) -sen | 4) -ten |

2

Was passt zusammen?

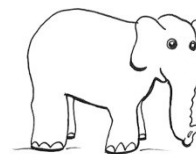


Zwei Schif-

- | | |
|---------|---------|
| 1) -e | 3) -fe |
| 2) -fee | 4) -fen |

3

Was passt zusammen?



noch kür-

- | | |
|----------|-----------|
| 1) -tzer | 3) -zer |
| 2) -zest | 4) -zerer |

3

Was passt zusammen?



Über-

- | | |
|--------------|--------------|
| 1) -aschung | 3) -raschung |
| 2) -treibung | 4) -zeugung |

3

Was passt zusammen?

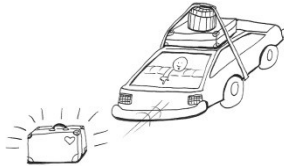


ver-

- | | |
|-------------|------------|
| 1) -bringen | 3) -boten |
| 2) -poten | 4) -bitten |

3

Was passt zusammen?



ver-

- | | |
|-----------|-------------|
| 1) -geßen | 3) -größern |
| 2) -gesen | 4) -gessen |

4

Was passt zusammen?



ver-

- | | |
|------------|------------|
| 1) -lassen | 3) -langen |
| 2) -liren | 4) -lieren |

4

Was passt zusammen?



währ-

- | | |
|---------|---------|
| 1) -ens | 3) -ent |
| 2) -en | 4) -end |

4

Was passt zusammen?



Wohn-

- | | |
|------------|-----------|
| 1) -haus | 3) -ung |
| 2) -waagen | 4) -wagen |

4

Was passt am besten zum Bild?



- 1) Ausgang
- 2) Ausdauer
- 3) Aussage
- 4) Aussicht

4

Was passt am besten zum Bild?



- 1) Urlaub
- 2) Beruf
- 3) Ferien
- 4) Besuch

4

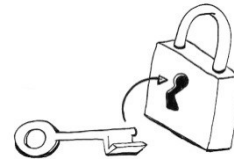
Was passt am besten zum Bild?



- 1) Erlaubnis
- 2) Ergebnis
- 3) Ersatz
- 4) Erlebnis

4

Was passt am besten zum Bild?



- 1) gegen
- 2) unter
- 3) auf
- 4) für

4

Was passt am besten zum Bild?



- 1) laufen
- 2) trainieren
- 3) gestehen
- 4) gewinnen

4

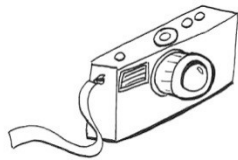
Was passt am besten zum Bild?



- 1) Schloss
- 2) Hütte
- 3) Hotel
- 4) Wohnwagen

3

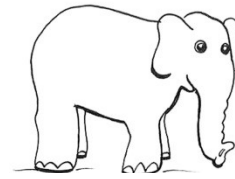
Was passt am besten zum Bild?



- 1) Bild
- 2) Telefon
- 3) Kamera
- 4) Fernseher

3

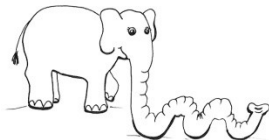
Was passt am besten zum Bild?



- 1) bunt
- 2) gefährlich
- 3) kurz
- 4) klein

3

Was passt am besten zum Bild?



- 1) klein
- 2) verkehrt
- 3) lang
- 4) gerade

3

Was passt am besten zum Bild?



- 1) parken
- 2) anpacken
- 3) packen
- 4) backen

3

Was passt am besten zum Bild?



- 1) Reise
- 2) Plan
- 3) Buch
- 4) Plane

2

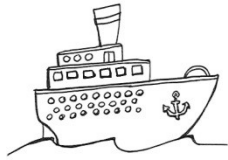
Was passt am besten zum Bild?



- 1) rasten
- 2) reisen
- 3) rasen
- 4) reiten

2

Was passt am besten zum Bild?



- 1) Meer
- 2) Schiff
- 3) Boot
- 4) Insel

2

Was passt am besten zum Bild?



- 1) Fußball
- 2) Sport
- 3) Spiel
- 4) Schule

2

Was passt am besten zum Bild?



- 1) Überraschung
- 2) Geburtstag
- 3) Geschenk
- 4) Feier

1

Was passt am besten zum Bild?



- 1) verlieren
- 2) verteidigen
- 3) vertrauen
- 4) verbessern

1

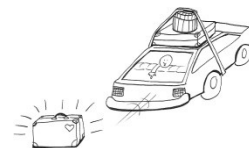
Was passt am besten zum Bild?



- 1) Verbot
- 2) Gefahr
- 3) Erlaubnis
- 4) Schwimmbad

1

Was passt am besten zum Bild?



- 1) vergessen
- 2) verweigern
- 3) fahren
- 4) einsteigen

1

Material für differenzierten Leseunterricht (DiLu) entstanden im Projekt LARS, durchgeführt von der Universität Graz, Arbeitsbereich Integrationspädagogik und Heilpädagogische Psychologie. Illustrationen von Heike Skringer.