

Was passt zusammen?

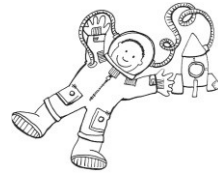


är-

- 1) -mer
- 2) -men
- 3) -ner
- 4) -mmer

1

Was passt zusammen?



Astro-

- 1) -naut
- 2) -laut
- 3) -nnaut
- 4) -nom

1

Was passt zusammen?



auf-

- 1) -stehen
- 2) -regen
- 3) -geben
- 4) -schtehen

1

Was passt zusammen?



Bä-

- 1) -nke
- 2) -nge
- 3) -rke
- 4) -nnke

1

Was passt zusammen?



be-

- 1) -zahlen
- 2) -zalen
- 3) -gehen
- 4) -malen

1

Was passt zusammen?



Bü-

- 1) -rro
- 2) -ro
- 3) -roh
- 4) -rger

2

Was passt zusammen?



Büro-

- | | |
|----------|------------|
| 1) -cef | 3) -scheff |
| 2) -chef | 4) -scheck |

2

Was passt zusammen?



Fa-

- | | |
|-----------|----------|
| 1) -brick | 3) -brig |
| 2) -brik | 4) -big |

2

Was passt zusammen?



Früh-

- | | |
|-----------|-------------|
| 1) -ling | 3) -schtück |
| 2) -stück | 4) -stük |

2

Was passt zusammen?



Händ-

- | | |
|---------|----------|
| 1) -len | 3) -chen |
| 2) -ler | 4) -ller |

2

Was passt zusammen?



hilfs-

- | | |
|-------------|------------|
| 1) -berreit | 3) -bereit |
| 2) -lich | 4) -bereid |

3

Was passt zusammen?



kau-

- | | |
|----------|---------|
| 1) -en | 3) -fen |
| 2) -ffen | 4) -ven |

3

Was passt zusammen?

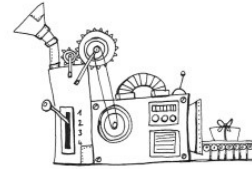


Kranken-

- | | |
|------------|---------------|
| 1) -frau | 3) -schwester |
| 2) -schein | 4) -schester |

3

Was passt zusammen?



Ma-

- | | |
|-------------|-------------|
| 1) -sche | 3) -schine |
| 2) -scheune | 4) -schiene |

3

Was passt zusammen?



pfle-

- | | |
|----------|---------|
| 1) -gern | 3) -gel |
| 2) -ggen | 4) -gen |

4

Was passt zusammen?



noch rei-

- | | |
|----------|-----------|
| 1) -cker | 3) -scher |
| 2) -ser | 4) -cher |

4

Was passt zusammen?



repa-

- | | |
|------------|------------|
| 1) -rirren | 3) -rierem |
| 2) -sieren | 4) -rieren |

4

Was passt zusammen?



Stän-

- | | |
|---------|---------|
| 1) -gel | 3) -nde |
| 2) -nte | 4) -de |

4

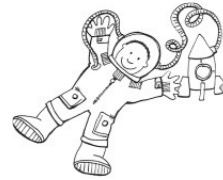
Was passt am besten zum Bild?



- 1) schnell
- 2) neu
- 3) krank
- 4) arm

4

Was passt am besten zum Bild?



- 1) Lehrer
- 2) Pilot
- 3) Astrologe
- 4) Astronaut

4

Was passt am besten zum Bild?



- 1) aufgeben
- 2) aufregen
- 3) aufheben
- 4) aufstehen

4

Was passt am besten zum Bild?



- 1) Geschäft
- 2) Schule
- 3) Hochhaus
- 4) Bank

4

Was passt am besten zum Bild?



- 1) bestehen
- 2) benehmen
- 3) besprechen
- 4) bezahlen

4

Was passt am besten zum Bild?



- 1) Lager
- 2) Licht
- 3) Büro
- 4) Boden

3

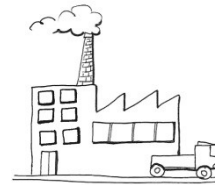
Was passt am besten zum Bild?



- 1) Polizist
- 2) Vater
- 3) Chef
- 4) Bauer

3

Was passt am besten zum Bild?



- 1) Bauernhof
- 2) Schule
- 3) Fabrik
- 4) Wohnung

3

Was passt am besten zum Bild?



- 1) Mittagessen
- 2) Suppe
- 3) Frühstück
- 4) Nachspeise

3

Was passt am besten zum Bild?



- 1) Arzt
- 2) Schauspieler
- 3) Händler
- 4) Postbote

3

Was passt am besten zum Bild?



- 1) faul
- 2) hilfsbereit
- 3) krank
- 4) schnell

2

Was passt am besten zum Bild?



- 1) auf
- 2) in
- 3) neben
- 4) hinter

2

Was passt am besten zum Bild?



- 1) laufen
- 2) kaufen
- 3) bestellen
- 4) spazieren

2

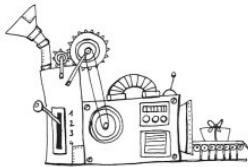
Was passt am besten zum Bild?



- 1) Lehrerin
- 2) Krankenschwester
- 3) Krankenpfleger
- 4) Busfahrerin

2

Was passt am besten zum Bild?



- 1) Maschine
- 2) Spiel
- 3) Fahrzeug
- 4) Instrument

1

Was passt am besten zum Bild?



- 1) pflegen
- 2) schlafen
- 3) zudecken
- 4) singen

1

Was passt am besten zum Bild?



- 1) reparieren
- 2) verpacken
- 3) fahren
- 4) verstecken

1

Was passt am besten zum Bild?



- 1) zu
- 2) weg
- 3) auf
- 4) neben

1

Material für differenzierten Leseunterricht (DiLu) entstanden im Projekt LARS, durchgeführt von der Universität Graz, Arbeitsbereich Integrationspädagogik und Heilpädagogische Psychologie. Illustrationen von Heike Skringer.