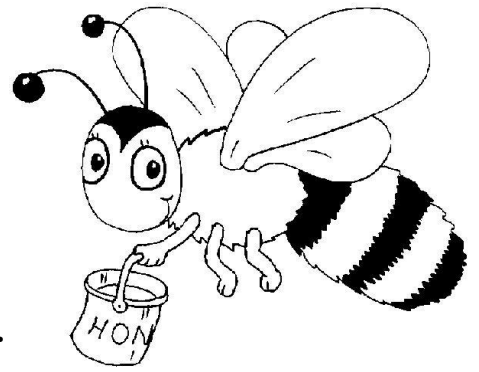




## Die fleißige Biene Sonja



Die fleißige Biene Sonja sammelt Honig.  
Sie sammelt den Honig fast das ganze Jahr.  
Im Frühling, im Sommer und auch im Herbst  
sammelt sie Honig.  
Nur im Winter schläft sie.  
Ihr zu Hause ist der Bienenstock.

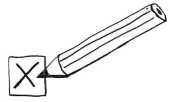
Sonja fliegt von Blume zu Blume. Am liebsten mag sie die  
Tulpen.  
Sie mag den Frühling sehr. Das ist ihre liebste Jahreszeit.  
Im Frühling ist es warm und die Sonne scheint oft.

Sonja mag auch den Sommer.  
Es ist sehr lange hell. Daher kann sie viel Honig sammeln.

Den Herbst mag sie auch.  
Sie nascht gerne von den Äpfeln, Birnen und Kirschen.  
Im Herbst wird es kühler. Die Tage werden kürzer und es  
ist oft neblig.

Nach dem Herbst kommt der kalte Winter.  
Es schneit oft. Dann ist alles weiß.  
Die Biene Sonja schläft im Winter bei den anderen Bienen.  
Sie träumt vom Frühling und genießt ihre Winterpause.





Wie geht der Satz weiter?  
Kreuze die richtige Antwort an!

Sonja ist

- ein Käfer.
- eine Biene.
- eine Kuh.

Im Frühling

- regnet es oft.
- ist es warm und die Sonne scheint.
- schneit es manchmal.

Sonja sammelt

- Blumen.
- Obst.
- Honig.

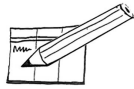
Sonjas Lieblingsblumen sind

- Tulpen.
- Rosen.
- Schneeglöckchen.



### Suche im Text

2 Namenwörter (Nomen),  
2 Tun-Wörter (Verben) und  
2 Wie-Wörter (Adjektive).



Unterstreiche die Wörter im Text.  
Ordne sie in die Tabelle.

Namenwörter (Nomen)	Tun-Wörter (Verben)	Wie-Wörter (Adjektive)



Was magst du im Frühling?  
Kreise die Wörter ein.

die Blumen

der Nebel

die Bienen

die Vögel

der Regen

der Schnee



**Male die Biene Sonja auf Seite 1 aus.  
Hier steht, wie du malen sollst.**

Die Biene Sonja ist gelb-schwarz-gestreift.

Ihre Flügel sind blau.

Ihre Beine sind braun.

Sie hat einen grünen Kübel dabei.

Im Kübel ist gelber Honig.

