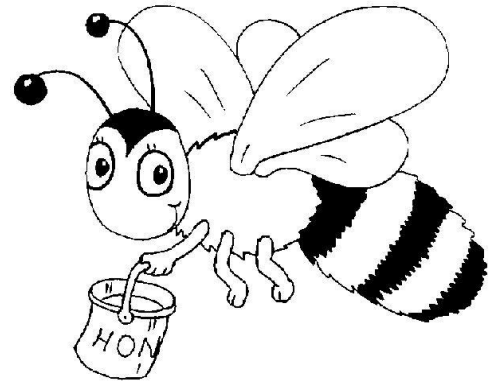




Die fleißige Biene Sonja



Sonja ist eine fleißige Biene. Sie sammelt fast das ganze Jahr Honig. Im Frühling, im Sommer und auch im Herbst. Nur im Winter schläft sie im Bienenstock. Das ist ihr zu Hause. Im Bienenstock sind ganz viele andere Bienen. Auch die Bienenkönigin. Sie herrscht über alle anderen Bienen.

Sonjas liebste Jahreszeit ist der Frühling. Im Frühling ist es warm. Die Sonne scheint oft den ganzen Tag. Es regnet nicht so oft. Im Regen fliegt Sonja nicht gerne. Da wird sie so nass. Und ihre Flügel werden auch nass. Dann kann sie nicht mehr gut fliegen.

Sonja fliegt von Blume zu Blume. Sie saugt mit ihrem Rüssel den Nektar aus den Blumen. Sonjas liebste Pflanze ist die Tulpe.

Auch den Sommer mag die Biene Sonja. Es ist oft ganz heiß. Die Tage sind im Sommer am längsten. Daher sammelt sie im Sommer besonders viel Honig. Sie fliegt jeden Tag. Wenn es regnet, bleibt sie aber im Bienenstock.

Den Herbst mag die Biene Sonja auch sehr. Im Herbst sind die Blätter bunt und die Früchte reif. Sonja nascht gerne von den Äpfeln, Birnen und Kirschen. Das Obst schmeckt süß.

Im Herbst wird es auch kälter. Die Sonne scheint nicht mehr so lange. Die Tage werden kürzer. Es regnet oft und am Morgen gibt es oft Nebel.

Nach dem Herbst kommt der Winter. Im Winter beginnt es zu schneien. Alles wird weiß und es ist sehr kalt. Die Tage sind sehr kurz. Es blühen keine Blumen mehr. Die Biene Sonja findet keinen



süßen Nektar mehr. Deshalb bleibt sie mit den vielen anderen Bienen im Bienenstock. Dort ist es nämlich schön warm.

Im Bienenstock kuscheln sich die Bienen aneinander und schlafen. Die Biene Sonja verbringt den ganzen Winter dort. Dort träumt sie vom Frühling und genießt ihre Winterpause.

Die ersten Sonnenstrahlen im Frühling wecken die Bienen wieder auf. Es ist wieder wärmer und es blühen viele Blumen. Sonja freut sich besonders auf die Tulpen.



Die Sätze haben Lücken. Suche aus dem Text die passenden Wörter und schreibe sie in die Lücken hinein.

Sonja ist eine _____.

Sie sammelt _____.

Im Frühling blühen _____.

Aus den Blumen saugt sie den _____.

Wenn es _____, werden Sonjas Flügel nass und sie kann nicht mehr gut fliegen.

Im Herbst gibt es morgens oft _____. Die Bienen können nichts sehen.

Im _____ schläft die Biene Sonja mit anderen Bienen in einem _____.



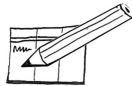


**Was magst du im Frühling?
Kreise die Wörter ein!**

der Schlitten die Blumen der Badesee die Bienen die Vögel
die Sonne der Himmel der Regen der Schnee der Nebel



**Suche im Text 3 Namenwörter (Nomen), 3 Tun-
Wörter (Verben) und 3 Wie-Wörter (Adjektive).**



**Unterstreiche die Wörter im Text.
Ordne sie in die Tabelle.**

Namenwörter (Nomen)	Tun-Wörter (Verben)	Wie-Wörter (Adjektive)



Male die Biene Sonja auf Seite 1 so aus, wie es hier steht.

Die Biene Sonja ist gelb-schwarz-gestreift.

Ihre Flügel sind blau.

Sie hat einen grünen Kübel dabei.

Darin ist schon etwas vom gelben Honig, den sie gesammelt hat.

Den Kübel hält sie mit ihren braunen Beinen.

