

Bedeckungen und Finsternisse der Jupitermonde

09.03.2015

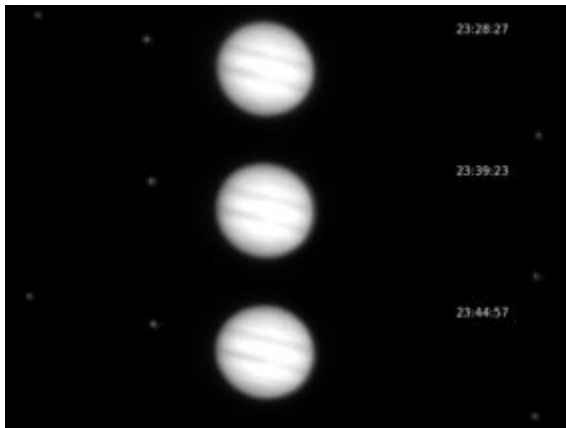


Foto: Europa (links) im Schatten von Ganymede. Die mittlere Aufnahme entstand während der Verfinsterung. (Greimel)

Doppelereignis wurde am 9. März 2015 beobachtet

Alle 6 Jahre zur Tag- und Nachtgleiche am Jupiter ist es möglich gegenseitige Bedeckungen und Finsternisse der Jupitermonde (mutual phenomena oder auch PHEMU genannt) zu beobachten. Seit Oktober 2014 und noch bis August 2015 ist dies derzeit möglich. Mit etwas Glück kann man auch eine Bedeckung und eine Finsternis innerhalb von wenigen Stunden erleben. Ein solches Doppelereignis war am Montag, den 9. März 2015, zu beobachten. Zuerst bedeckte der Jupitermond Ganymede den Jupitermond Europa. Ein paar Stunden später verfinsterte der Schatten von Ganymede dann Europa. Würde man auf Ganymede leben, so wäre dies eine Mondfinsternis von Europa. Von Europa aus gesehen würde man eine Sonnenfinsternis durch Ganymede erleben.

Diese Phänomene, die nur wenige Minuten dauern, sind auch mit kleinen Teleskopen beobachtbar.

Autor: R. Greimel