

Studienabschlussbefragung Bachelorabsolvent*innen (GEWI)

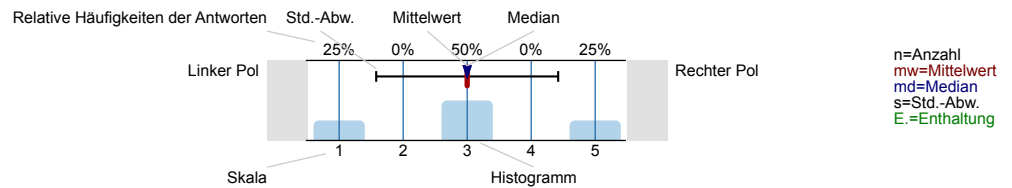
Pilotphase Februar bis September 2020

Erfasste Fragebögen = 70



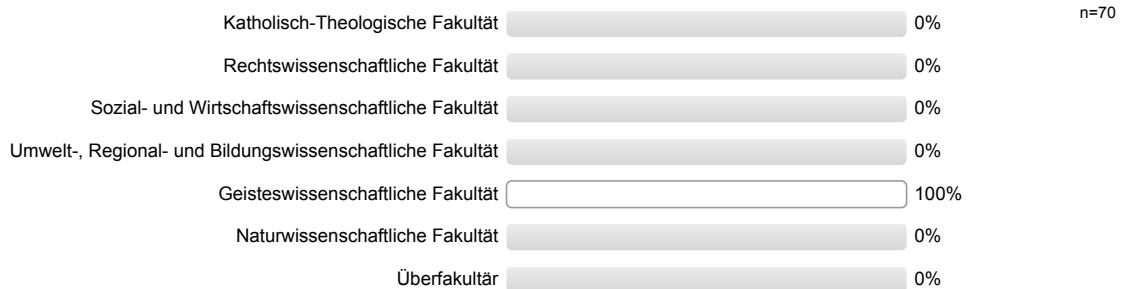
Legende

Frage-
text



Studium

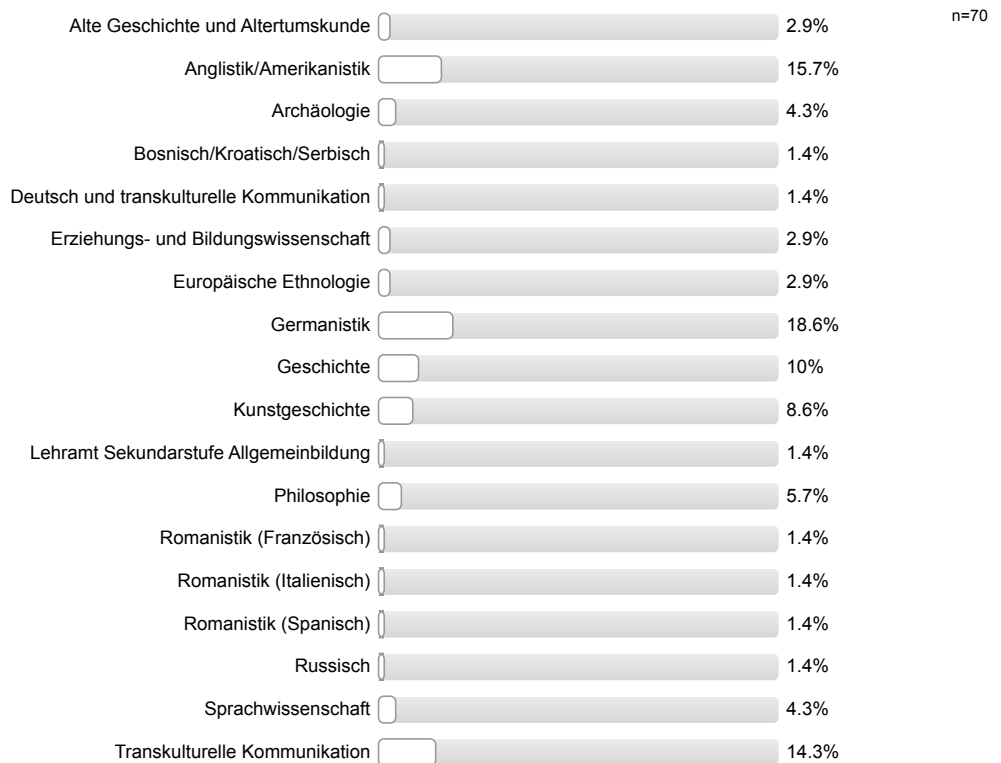
An welcher Fakultät haben Sie gerade ein Studium abgeschlossen?



Welches Studium haben Sie gerade abgeschlossen?

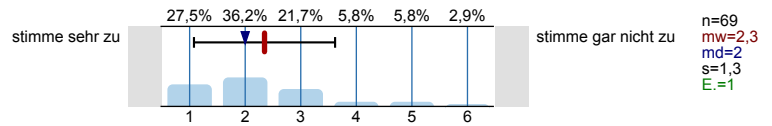


Welches Bachelorstudium haben Sie gerade abgeschlossen?



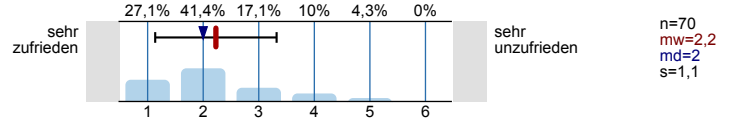
Zufriedenheit mit dem Studium (Teil 1)

Ich würde mein abgeschlossenes Studium weiterempfehlen.

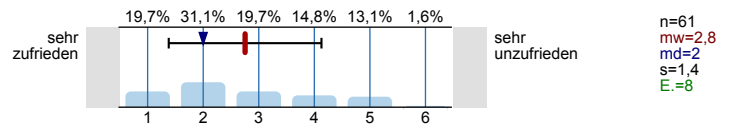


Zufriedenheit mit dem Studium (Teil 2)

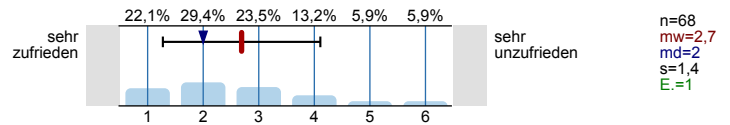
Aufbau des Studiums



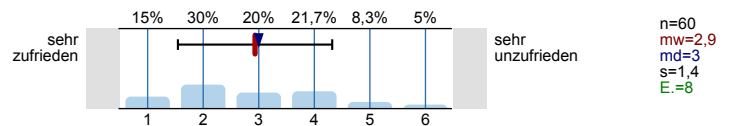
Internationale Ausrichtung des Studiums



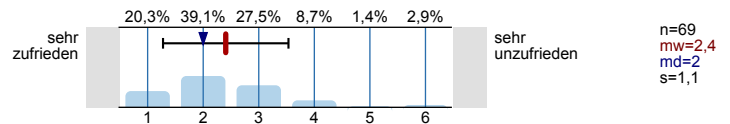
Möglichkeit, eigene Interessenschwerpunkte im Studium zu setzen



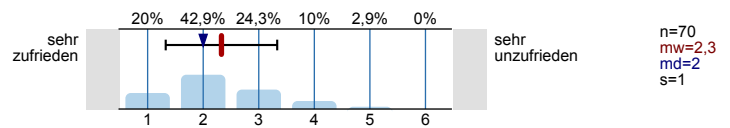
Vereinbarkeit mit Erwerbstätigkeit bzw. Praktika



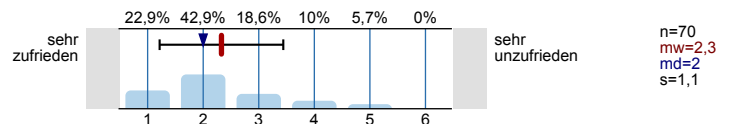
Vielfältigkeit des Lehrveranstaltungsangebots



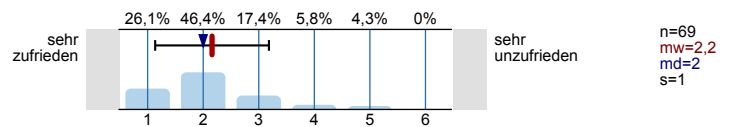
Zeitliche Koordination der Lehrveranstaltungen



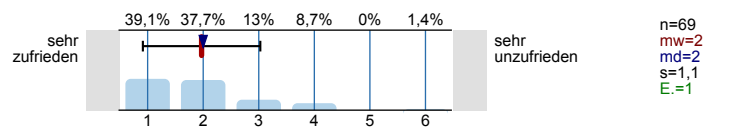
Inhaltliche Abstimmung der Lehrveranstaltungen untereinander



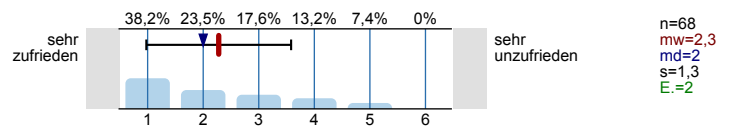
Schwierigkeitsgrad bzw. inhaltliche Anforderungen der Lehrveranstaltungen



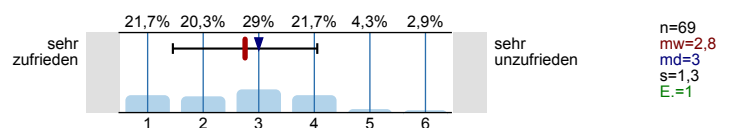
Aktualitätsbezug der Lehrinhalte



Bezug zu aktuellen Forschungsthemen in den Lehrveranstaltungen

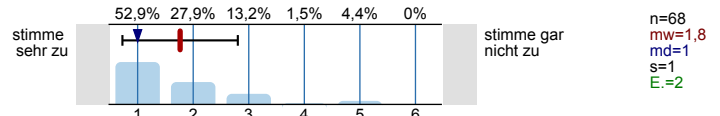


Verknüpfung von Theorie und Praxis in den Lehrveranstaltungen

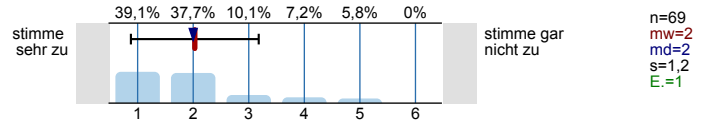


Zufriedenheit mit dem Studium (Teil 3)

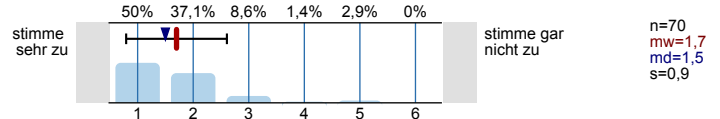
Es war mir möglich, bei Bedarf Unterstützung von Studienkolleg/inn/en zu erhalten.



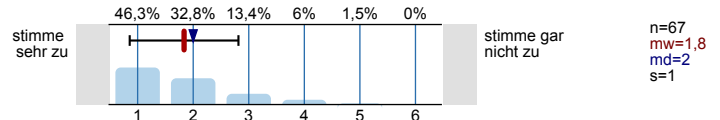
Kontakte zu anderen Studierenden zu knüpfen war leicht.



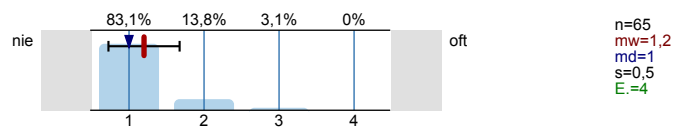
Es war mir möglich, bei Bedarf Unterstützung von Lehrenden zu erhalten.



Ich fühlte mich durch Lehrende gut betreut und beraten.

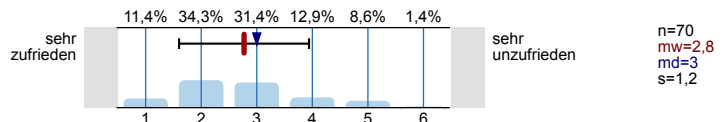


Wie oft haben Sie in Ihrem Studium persönlich Situationen erlebt, in denen Sie aufgrund von Geschlecht, ethnischer Zugehörigkeit, Religion, Weltanschauung, Alter, sexueller Orientierung oder Behinderung ungleich behandelt wurden?

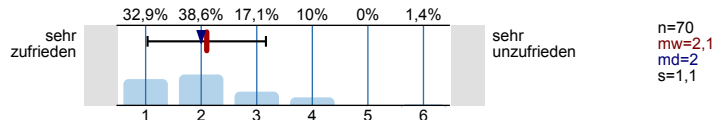


Serviceangebot

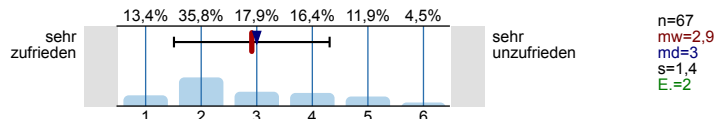
Ausstattung der Hör- und Lehrsäle



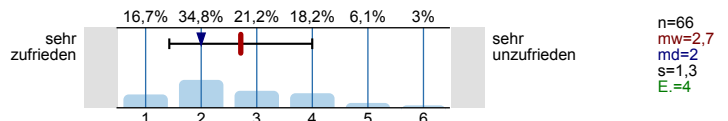
Ausstattung der Bibliothek



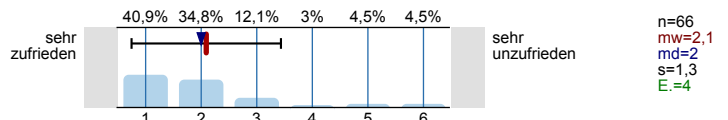
Verfügbarkeit von Lernräumen



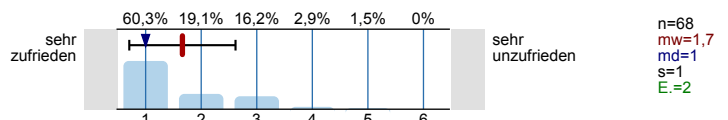
IT-Infrastruktur



Beratung/Service im Dekanat

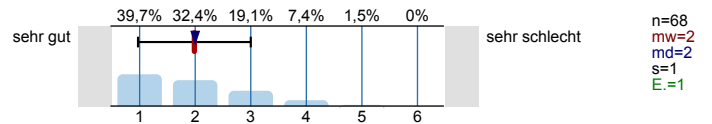


Beratung/Service in den Sekretariaten

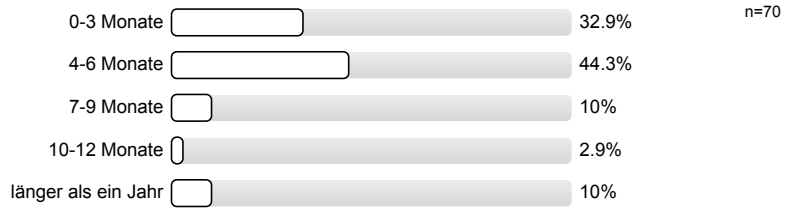


Abschlussarbeit (Bachelor-, Master-, Diplomarbeit)

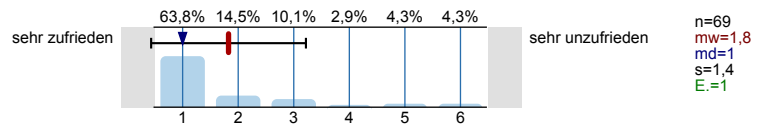
Wie gut fühlten Sie sich durch Ihr Studium auf die Abschlussarbeit vorbereitet?



Wie lange haben Sie an Ihrer Abschlussarbeit gearbeitet?



Wie zufrieden waren Sie mit der Betreuung Ihrer Abschlussarbeit insgesamt?



Erworbene Fähigkeiten und Kenntnisse (Teil 1)

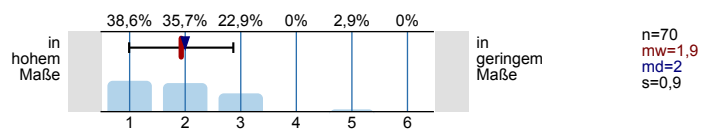
In welchem Maße haben Sie die folgenden Kenntnisse und Fähigkeiten während des Studiums erworben bzw. weiterentwickelt (Spalte A)?

Wie wichtig war es Ihnen die jeweiligen Kenntnisse und Fähigkeiten im Studium zu erwerben? (Spalte B)

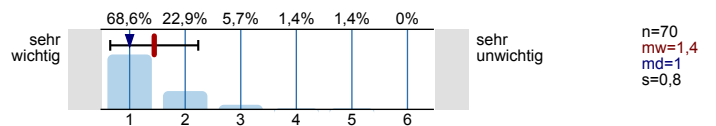
Erwerb während des Studiums (Spalte A)

Wichtigkeit des Erwerbs (Spalte B)

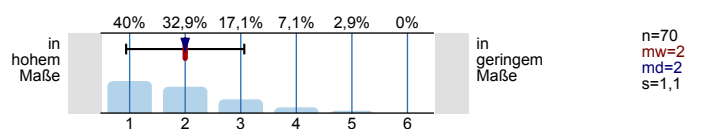
Breites Grundlagenwissen



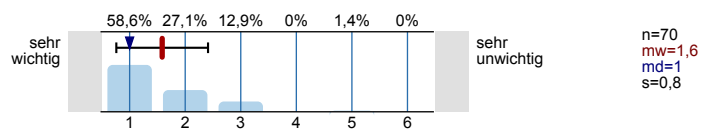
Breites Grundlagenwissen



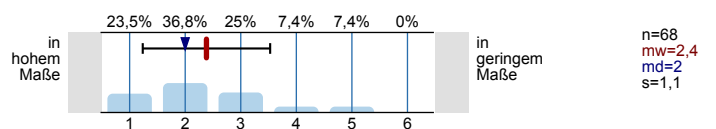
Spezielles Fachwissen



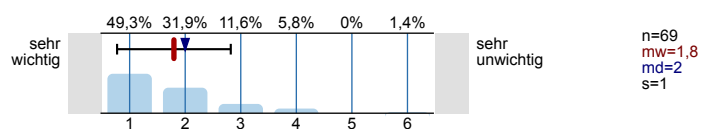
Spezielles Fachwissen



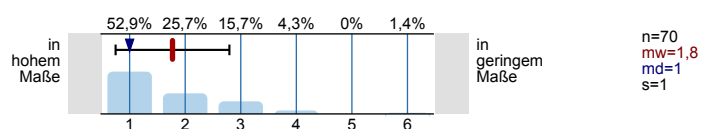
(Fachspezifische) Methodenkompetenz



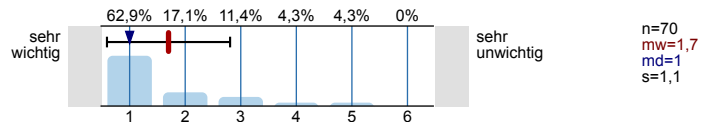
(Fachspezifische) Methodenkompetenz



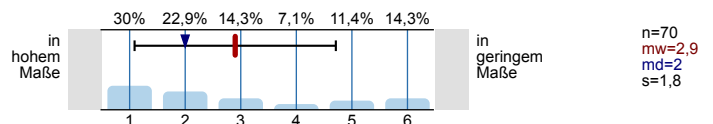
Fähigkeit wissenschaftlich zu arbeiten



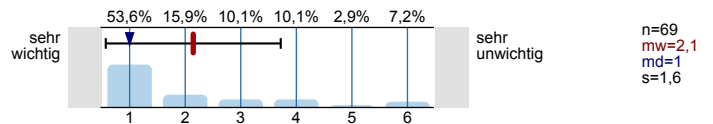
Fähigkeit wissenschaftlich zu arbeiten



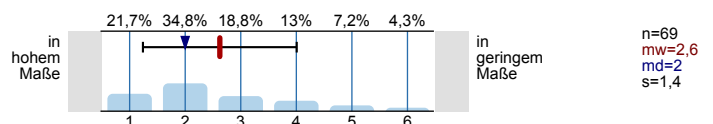
Fremdsprachenkenntnisse



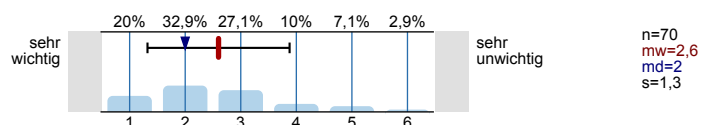
Fremdsprachenkenntnisse



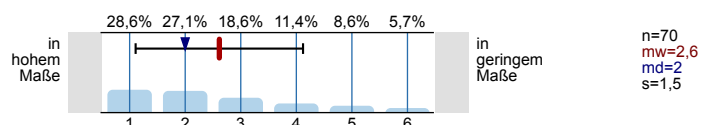
Fähigkeit zum Arbeiten und zur Kooperation im Team



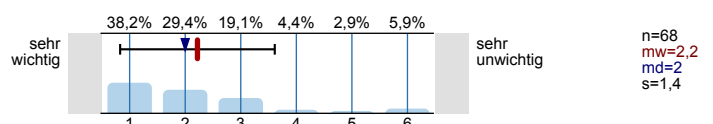
Fähigkeit zum Arbeiten und zur Kooperation im Team



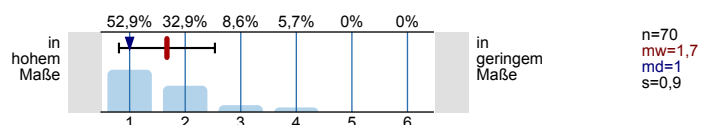
Interkulturelle Kompetenz



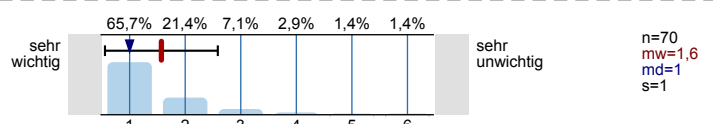
Interkulturelle Kompetenz



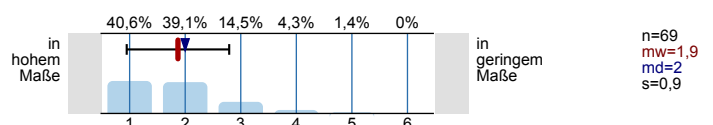
Fähigkeit zum selbständigen und eigenverantwortlichen Arbeiten



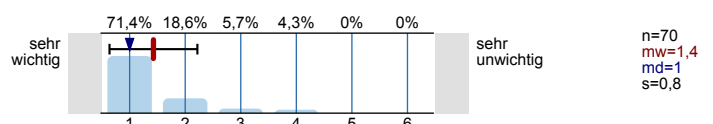
Fähigkeit zum selbständigen und eigenverantwortlichen Arbeiten



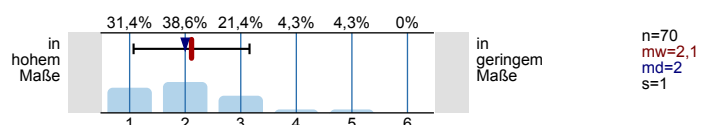
Schriftliche Ausdrucksfähigkeit



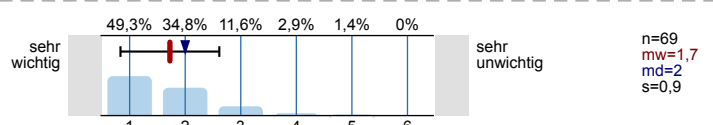
Schriftliche Ausdrucksfähigkeit



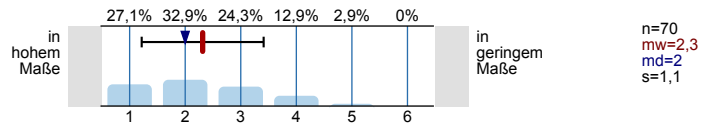
Fähigkeit erworbene Kenntnisse auf unterschiedliche Kontexte anzuwenden



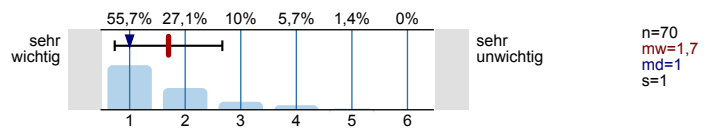
Fähigkeit erworbene Kenntnisse auf unterschiedliche Kontexte anzuwenden



Fähigkeit Ereignisse/Probleme in größeren Zusammenhängen zu sehen

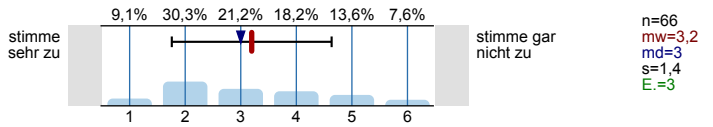


Fähigkeit Ereignisse/Probleme in größeren Zusammenhängen zu sehen



Erworbene Fähigkeiten und Kenntnisse (Teil 2)

Insgesamt fühle ich mich durch das Studium ausreichend für eine berufliche Tätigkeit **außerhalb der Wissenschaft** vorbereitet.



Insgesamt fühle ich mich durch das Studium ausreichend für ein **weiterführendes Masterstudium** vorbereitet.

