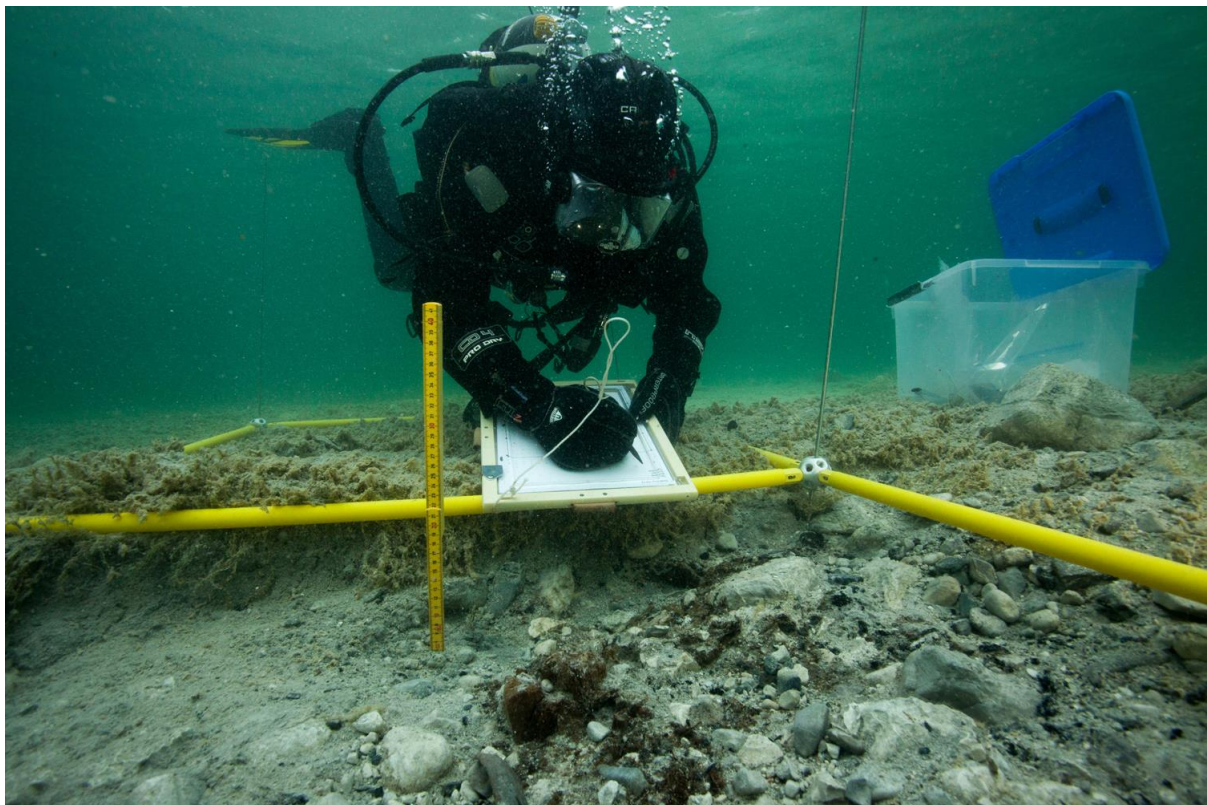


Das  
**Institut für Archäologie**  
**der Karl-Franzens Universität Graz**  
lädt ein zum  
**Vortrag**  
**„Prähistorische Pfahlbauten in österreichischen Seen**  
**– ein UNESCO-Welterbe taucht auf“**

von  
**Mag. Henrik Pohl**  
Site Manager Oberösterreich  
Kuratorium Pfahlbauten



Bildnachweis: Seeufersiedlung Litzlberg-Süd-Attersee (H. Pohl)

**am Mittwoch, 14.1.2015**

**um 15.00 Uhr**

**im HS 01.15, Universitätsplatz 3, 1. Stock**