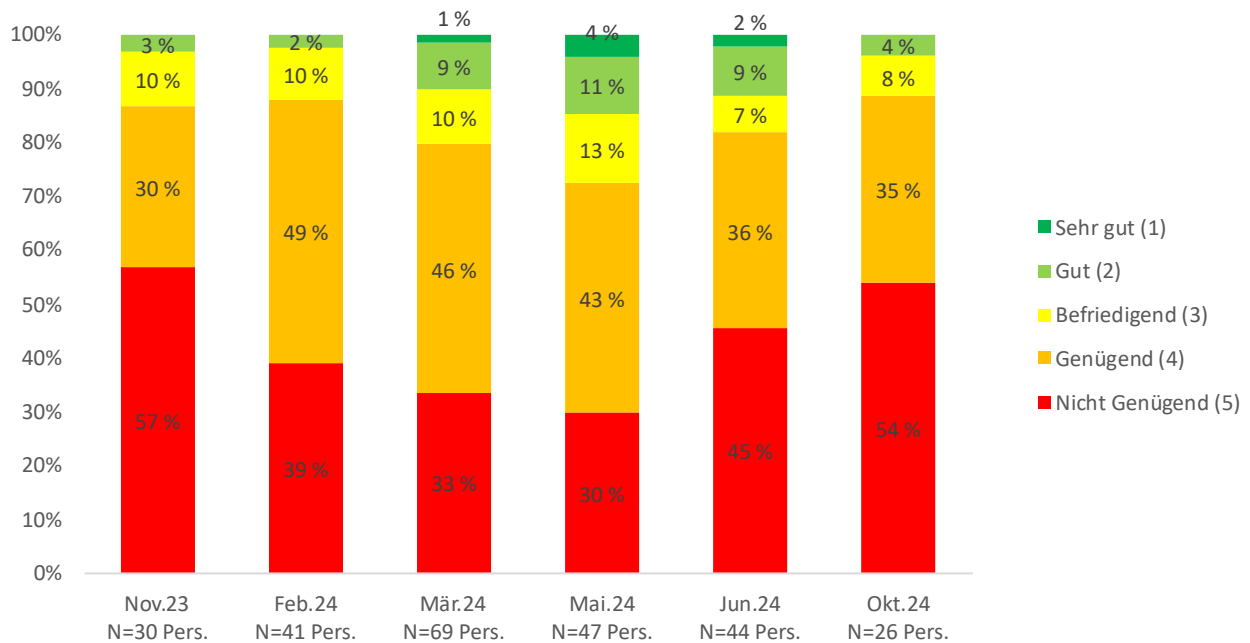


## Ergebnisstatistik

Statistische Auswertung der Prüfungsergebnisse von Nov.23 bis Okt.24



### Ergebnisdetails

#### Partial 1

	Nov.23	Feb.24	Mär.24	Mai.24	Jun.24	Okt.24
Mittelwert	117	122	119	120	113	114
Maximum	181	215	207	198	200	199
Minimum	26	58	37	0	31	45
Oberes Quartil	143	136	143	136	132	152
Median	127	119	118	118	116	113
Unteres Quartil	93	107	96	104	92	78

#### Partial 2

Mittelwert	91	104	115	116	108	104
Maximum	200	210	190	240	210	180
Minimum	20	30	30	0	20	50
Oberes Quartil	118	120	140	140	133	125
Median	90	110	110	110	100	100
Unteres Quartil	60	80	90	90	80	80

#### Gesamt

Mittelwert	208	225	234	237	220	218
Maximum	341	343	397	418	401	355
Minimum	86	140	67	0	111	116
Oberes Quartil	252	252	279	291	260	259
Median	205	226	238	224	216	222
Unteres Quartil	154	188	186	191	173	169