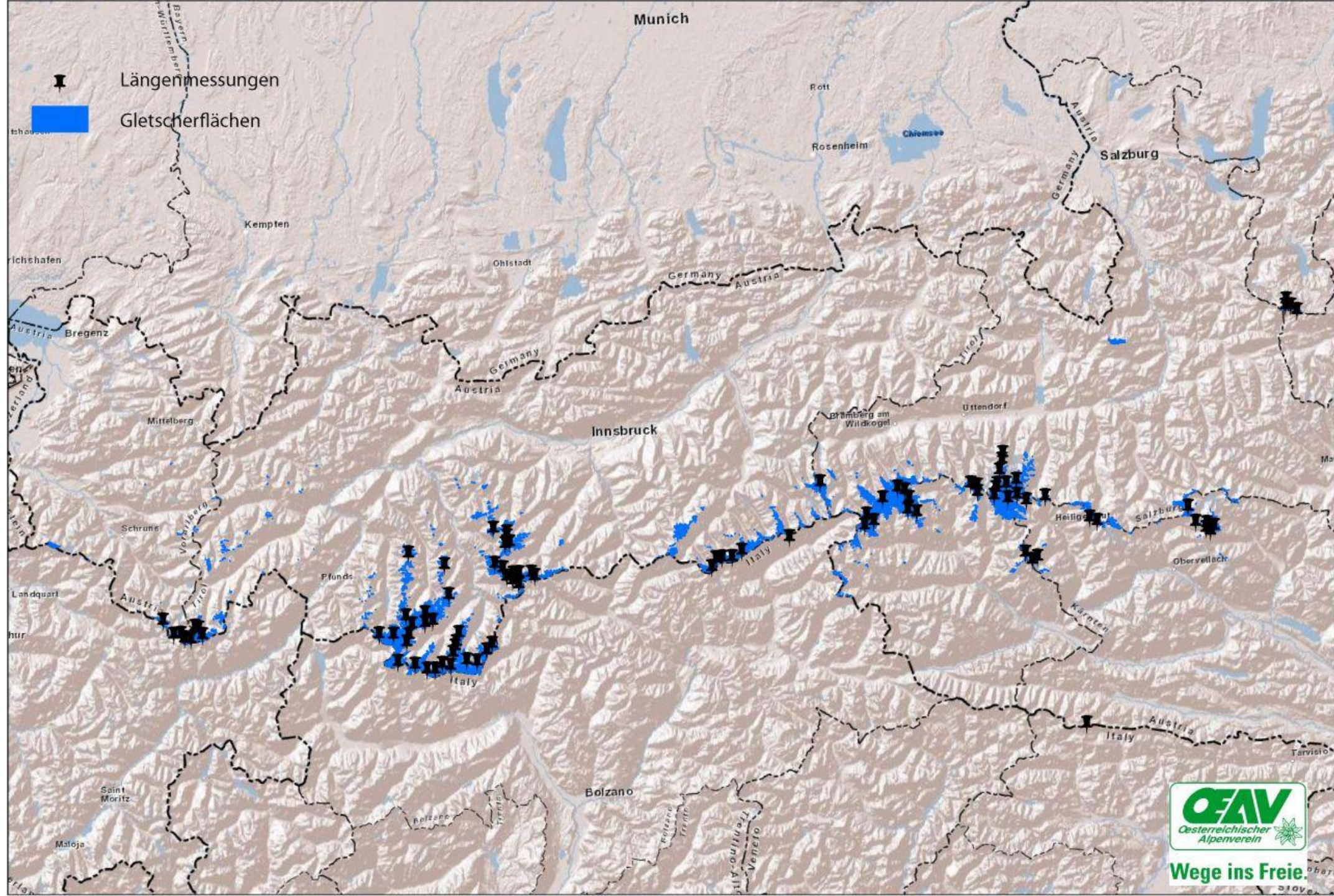




Urbi Science Talk

Umwelt-Bildungs-Zentrum Steiermark
Mag. Michael Kroboth | 17.05.2022

Gletscherflächen in Österreich



48 % Wald

(Fischer et al. 2015; Buckel et al. 2018; diverse Gletscherinventare)

**Entgletscherung
Fläche aller
Gletscher
in Österreich:**

1850: 946 km² = 1,12 %

1920: 759 km²

1969: 567 km²

1998: 471 km²

2010: 415 km²

2015: 320 km² = 0,38 %

2,5 % versiegelt

Ötztal / Venedigergruppe

Vortrag

GLETSCHER

Herzlich willkommen!
Wir starten gleich!



Onlineangebote in
den letzten 2
Jahren



Gletscher **Tourismus** **Lawinen** Permafrost Wasserversorgung
 Tiere **Pflanzen** **Gesundheit** Stürme Seen
 Schnee **Wälder** **Landwirtschaft** **Unwetter/Muren/Hochwasser**

Go to www.menti.com and use the code 4341 8359

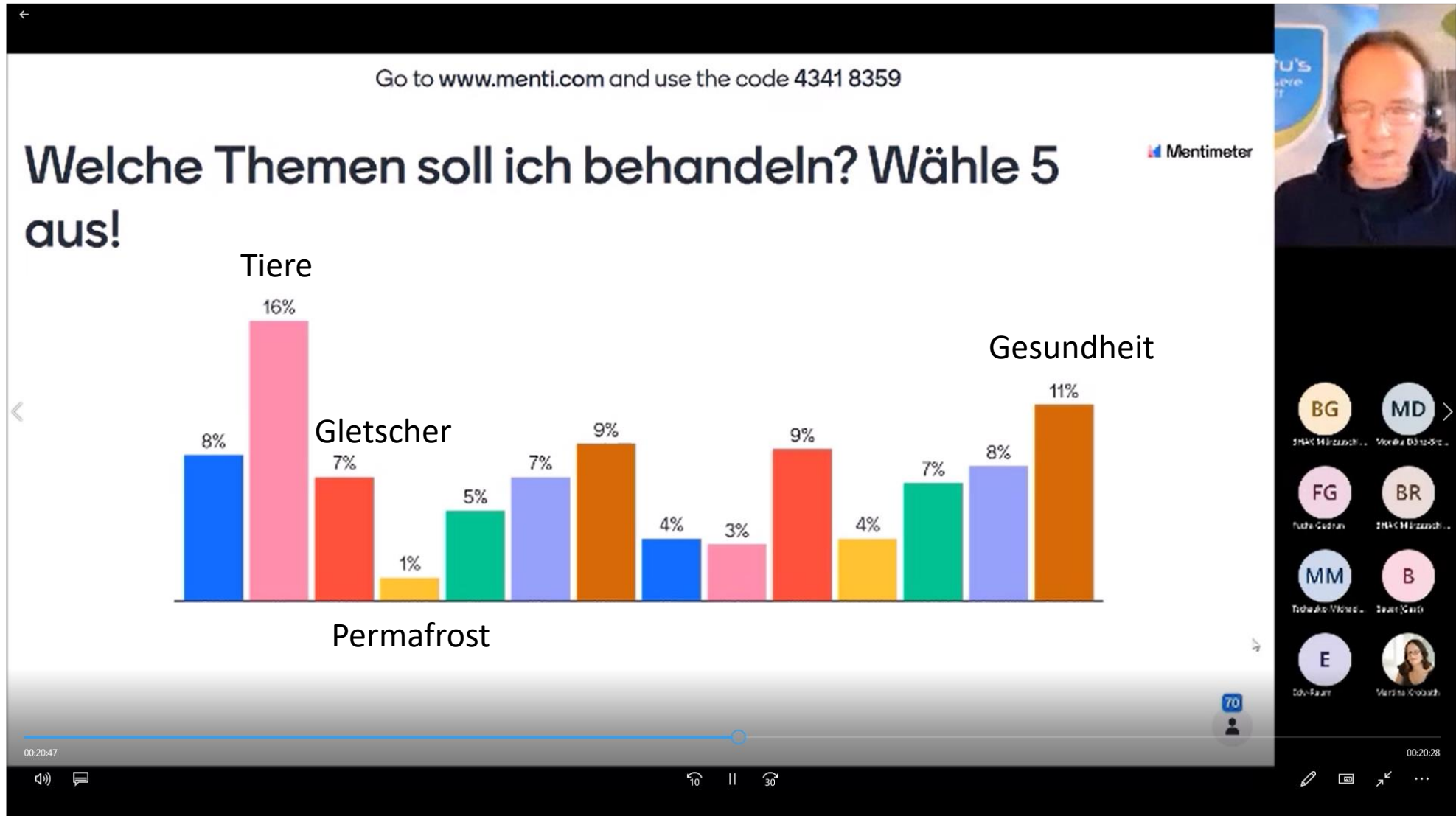
Mentimeter

Welche Themen soll ich behandeln? Wähle 5 aus!

Thema	Stimmen
Permafrost	0%
Wasserversorgung	0%
Stürme	0%
Seen	0%
Unwetter/Muren/Hochwasser	0%
Landwirtschaft	0%
Wälder	0%
Gesundheit	0%
Lawinen	0%
Tourismus	0%
Pflanzen	0%
Tiere	0%
Schnee	0%
Gletscher	0%

Participant avatars: BG, MD, FG, BR, MM, B, E, and a profile picture.

Gletscher Tourismus Lawinen Permafrost Wasserversorgung
 Tiere Pflanzen Gesundheit Stürme Seen
 Schnee Wälder Landwirtschaft Unwetter/Muren/Hochwasser



Angebote in
Präsenz

Bau eines Gletschermodells

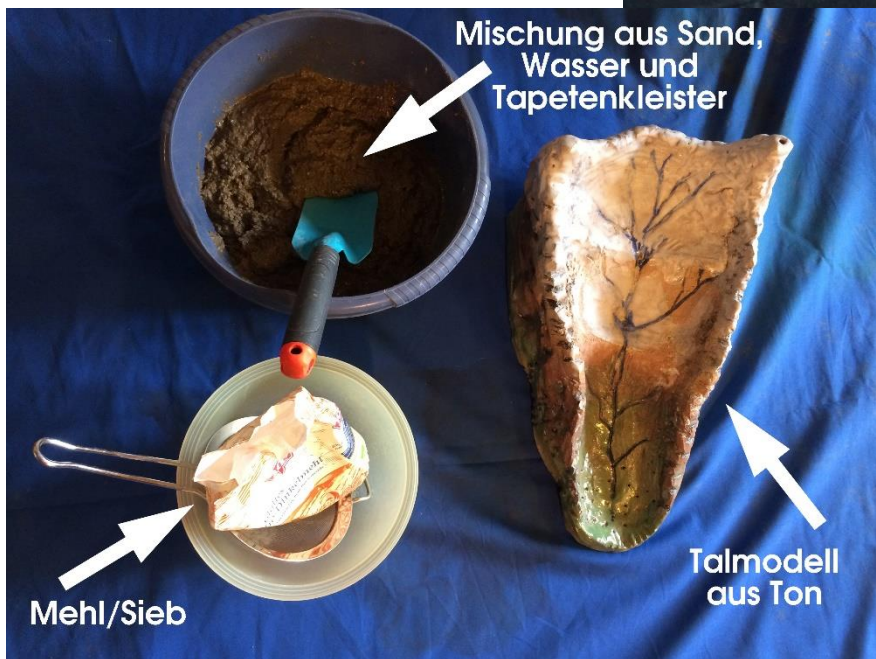
Gletschervorstoß



Mischung aus Sand,
Wasser und
Tapetenkleister

Mehl/Sieb

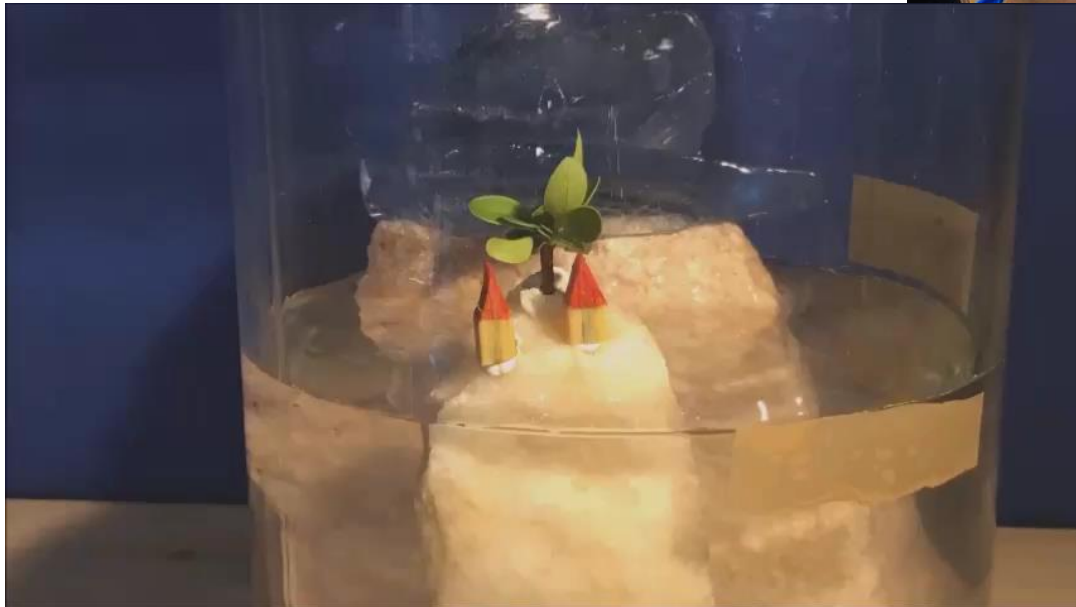
Talmodell
aus Ton





Globale Eisverluste - Meeresspiegelanstieg

Ideen für zu
Hause



Im Gelände - Pasterze



„Was können die Bilder und Zahlen von den schwindenden Gletschern zur transformativen Bildung für nachhaltige Entwicklung beitragen?“

Kann man damit

- ... die Wahrnehmung und das Bewusstsein von Jugendlichen für den Klimawandel und seine Folgeerscheinungen erhöhen?
- ... die Handlungs- und Anpassungsfähigkeit der Jugendlichen stärken?
- ... die Zukunftsträger:innen unserer Gesellschaft auf die gesellschaftlichen, wirtschaftlichen und ökologischen Herausforderungen des 21. Jahrhunderts vorbereiten?

- Nur Bilder und Zahlen sind zu wenig, aber die Grundlage und Dokumentationsmaterial für die Bearbeitung des Themas
- Klimapsychologie: Sind es Schockbilder? (Terror-Management)
- Ist es lebensnah? (Shifting Baseline)

- Gletscher aber gut „emotional“ nutzbar (soziales Konstrukt), um um die Tragfähigkeit und Belastbarkeit des Erdsystems zu betrachten.

Fotos Pasterze: G.K. Lieb



*Unsicherheit, Hoffnungslosigkeit,
Zweifel an Selbstwirksamkeit, Traurigkeit, Zynismus*



*Gemeinsames
Erleben,
Gemeinschaft*

Gletscher für die Trinkwasserversorgung und die Landwirtschaft

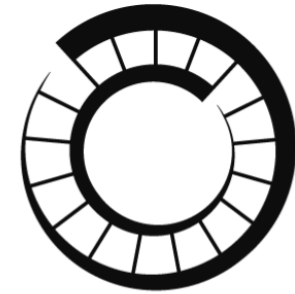


THE GLOBAL GOALS
For Sustainable Development



Speicherkraftwerke

Pole/Gletscher schmelzen, Meeresspiegel steigt an



INNER DEVELOPMENT GOALS

Transformational Skills for Sustainable Development

... verschiedene Perspektiven einnehmen, Informationen bewerten und die Welt als zusammenhängendes Ganzes verstehen ...

... Entwicklung und Vertiefung unserer Beziehung zu unseren Gedanken, Gefühlen, ...

... andere schätzen, sich um sie zu kümmern, sich mit ihnen verbunden zu fühlen, ...

... Fähigkeit Stakeholder mit unterschiedlichen Werten, Fähigkeiten und Kompetenzen einzubeziehen und mit ihnen zu kommunizieren ...

1

Sein – Beziehung zu sich selbst

2

Denken – Kognitive Fähigkeiten

3

In Beziehung treten – Für andere und die Welt sorgen

4

Zusammenarbeit – Soziale Kompetenz

5

Handeln – Veränderungen vorantreiben

... Mut und Optimismus, um echte Handlungsfähigkeit zu erlangen, alte Muster zu durchbrechen, originelle Ideen zu entwickeln und in unsicheren Zeiten beharrlich zu handeln ...



Urbi Science Talk

Umwelt-Bildungs-Zentrum Steiermark
Mag. Michael Krobath | 17.05.2022