



SOBOTH: EIN NAME FÜR DREI DINGE

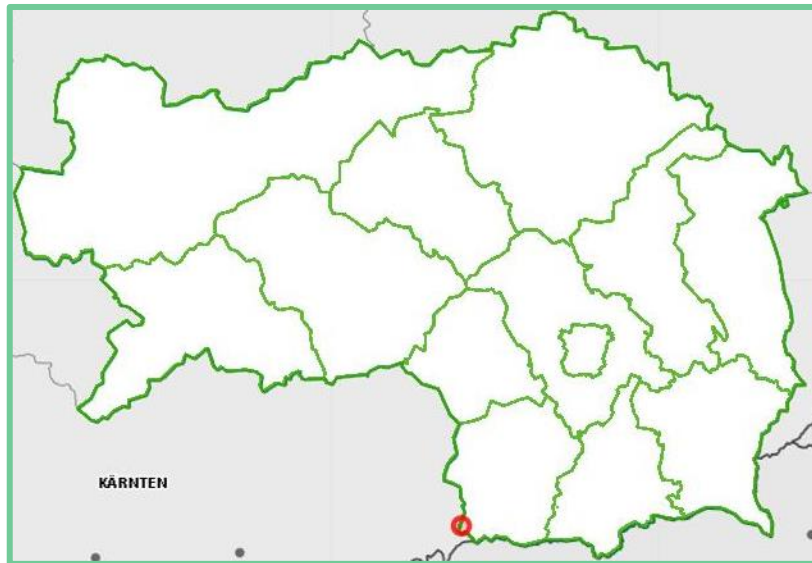


Bild 1: Soboth in der Steiermark.

Karte: © GIS-Steiermark.

Lies dir die Überschrift durch. Was denkst du: Worum wird es in diesem Text gehen?



1. Denk eine Minute lang darüber nach. Mach Notizen in dein Heft.
2. Geht zu zweit zusammen und tauscht euch aus. Habt ihr gleiche Ideen?
3. Schreibt zwei Ideen auf ein Post-it. Klebt es an die Tafel.

Soboth ist ein Gebiet, ein Dorf und ein Stausee.



Bild 2: Das Gebiet Soboth von Lavamünd bis Eibiswald, der Ort Soboth und der Stausee Soboth.

Karte: © Google Maps.



Das Gebiet Soboth

Das Gebiet Soboth geht von Eibiswald in der Steiermark bis Lavamünd in Kärnten. Es liegt neben Slowenien.

Das Bergdorf Soboth

Auf der steirischen Seite des Gebietes liegt das **Bergdorf Soboth**. Es ist in der **Gemeinde** Eibiswald. Eibiswald liegt im **Bezirk** Deutschlandsberg. Im Dorf Soboth leben ungefähr 300 Menschen. Rundherum sind Berge, **Wälder** und Wiesen.

Vom **Dorfplatz** aus kannst du wandern gehen. Außerdem kannst du im **Jakobi-Haus** **Ausstellungen** besuchen. Es gibt auch sehr altes Glas zu sehen. Am Kirchplatz kannst du unter alten Bäumen sitzen.

Lies den Absatz noch einmal.

1. Suche die folgenden Wörter und kreise sie ein.

Gemeinde

Berge

Dorfplatz

2. Wähle eines der Wörter aus und zeichne es.

Der Stausee Soboth

Neben dem Dorf befindet sich der **Stausee Soboth**. Der Stausee liegt genau zwischen der Steiermark und Kärnten. Die eine Hälfte des Sees gehört zur Steiermark und die andere Hälfte zu Kärnten.

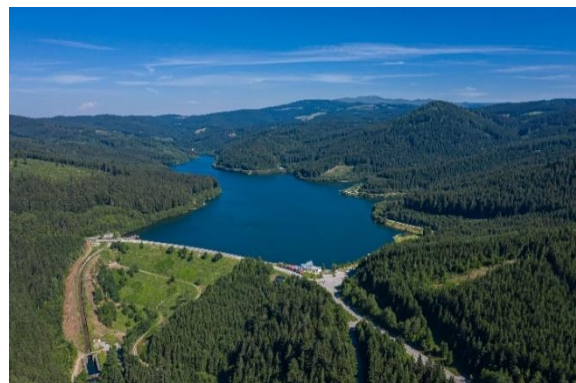


Bild 3: Der Stausee Soboth von oben.

© Schilcherland Steiermark/liegendekamera.net.



Richtig oder falsch? Lies die Sätze genau durch und kreuze an!

	Richtig	Falsch
Der Stausee Soboth befindet sich in einer Stadt.	<input type="checkbox"/>	<input type="checkbox"/>
Die eine Hälfte des Sees gehört zur Steiermark und die andere Hälfte zu Kärnten.	<input type="checkbox"/>	<input type="checkbox"/>

Interessantes über den Stausee

Der Stausee Soboth ist 2600 Meter lang und 970 Meter breit.
 Das ist so groß wie 113 Fußballfelder.
 Er ist bis zu 80 Meter tief.
 Das ist fast so tief, wie die Breite eines Fußballfeldes.
 Ein Fußballfeld ist ca. 90 Meter breit.

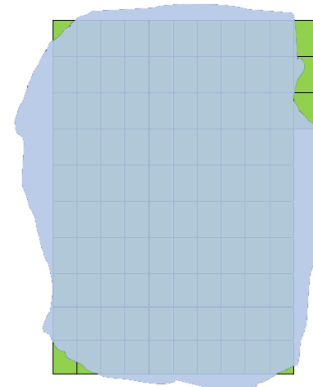


Bild 4: In den See passen 113 Fußballfelder. © RegioDiff.

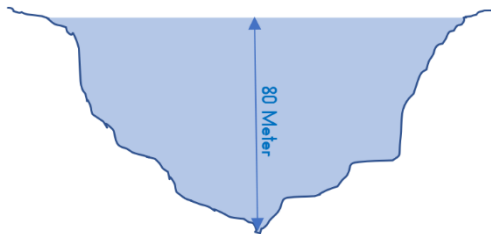


Bild 5: Der See ist am tiefsten Punkt achtzig Meter tief. © RegioDiff.

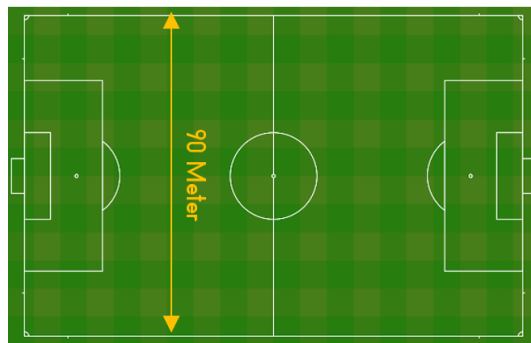


Bild 6: Ein Fußballfeld ist ungefähr neunzig Meter breit. © Pixabay.

Hast du genau gelesen? Verbinde richtig!

Der Stausee ist.....Meter lang.	●	● 80
Der Stausee ist.....Meter breit.	●	● 2600
Der Stausee ist bis zu.....Meter tief.	●	● 970



Was ist ein Stausee?

Ein Stausee ist von Menschen gemacht. Dazu wurde eine Mauer gebaut. Die Mauer hält das Wasser eines Baches auf. Beim Stausee Soboth ist diese Mauer unter der Erde.

Die Mauer muss stark sein, da das Wasser mit viel Kraft dagegen drückt. Deshalb ist sie aus Beton gemacht. Sie ist 85 Meter hoch (das ist ungefähr so breit wie ein Fußballfeld) und elf Meter breit (das sind in etwa sechs Autos nebeneinander). Auf der Staumauer können Autos fahren.



Der Stausee Soboth ist ein Speichersee. Das Wasser wird gespeichert. Mit dem Wasser wird dann in einem Kraftwerk Strom gemacht.

Bild 7: Der Stausee Soboth.

© SchilcherLand Steiermark/Lupi Spuma.

Welches Wort fehlt? Schreibe das passende Wort in die richtige Lücke!

Der _____ wurde von Menschen gemacht.

Die _____ aus Beton hält das Wasser eines Baches auf.

Mit dem Wasser des Stausees wird in einem Kraftwerk _____ gemacht.

Stausee	Strom	Mauer
---------	-------	-------

Freizeitpaß am Stausee Soboth

Am Stausee kannst du Sport machen oder dich erholen.

Im Sommer ist es hier angenehm kühl. An heißen Tagen kannst du im Stausee baden. Du kannst tauchen, surfen, angeln oder mit dem Tretboot fahren.

Im Winter ist das Eislaufen am See verboten, weil das Eis nicht immer dick genug ist.



Bild 8: Der Stausee Soboth im Sommer.

© SchilcherLand Steiermark/Lupi Spuma.



Stausee-Interview: Geht zu zweit zusammen. Stelle deiner Partnerin / deinem Partner folgende Fragen:



1. Warst du schon einmal am Stausee Soboth ?
2. Was kannst du im Sommer am Stausee machen ?
3. Warum kannst du im Winter auf dem Stausee nicht eislaufen ?

Schreibe 3 Sätze über den Stausee in dein Heft.



1. Geht zu zweit zusammen.
2. Lest euch die Sätze vor. Habt ihr ähnliche Dinge geschrieben ?

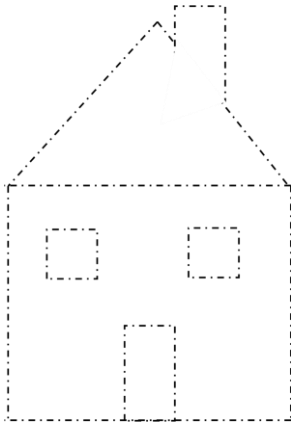


Du hast schon viel über Soboth gelernt. Was gefällt dir am besten ?



1. Überlege dir ein Wort und bereite ein Bau Haus-Spiel vor.
2. Geht paarweise zusammen und erratet eure Wörter!

Falsche Buchstaben:



Dein geheimes Wort:

Literatur

Marktgemeinde Eibiswald (2021). Abgerufen unter https://www.eibiswald.gv.at/tourismus-und-freizeit/wanderdorf-soboth.html#?_k=ksa28u [22.03.2021]

Schilcherland Steiermark (2020). Abgerufen von https://www.schilcherland.at/de/Schilcherland/Infrastruktur-Betriebe-Ausflugsziele-Touren-/Stausee-Soboth_isd_196242 [22.03.2021]

Marktgemeinde Eibiswald (2017). Abgerufen von http://www.soboth.at/index.php?option=com_content&view=article&id=40&Itemid=15 [22.03.2021]

Stemberger A. (o.J.). Abgerufen von <http://www.sobother-seetreff.at/Tretbootverleih/> [22.03.2021]