

Lubo aus dem All & Lubo-LRS

Univ.-Prof.ⁱⁿ Dr.ⁱⁿ Barbara Gasteiger-Klicpera

Ass.-Prof.ⁱⁿ Dipl.-Sprachwiss.ⁱⁿ Susanne Seifert, PhD

Katharina Prinz, BA MSc

Arbeitsbereich Inklusive Bildung und Heilpädagogische Psychologie

Institut für Bildungsforschung und PädagogInnenbildung

Überblick



Lubo aus dem All

Das Projekt Lubo-LRS

Lubo lernt Lesen

Lubo aus dem All



„Lubo aus dem All“



- Programm zur Förderung sozial-emotionaler Kompetenzen
- Zielgruppe: 1. und 2. Klasse
- Einsatz mit der gesamten Klasse
- Vermittlung Wissen zu:
 - Sozialen Situationen
 - Emotionen
 - Emotionsregulation
 - Prosozialem Verhalten
- Außerirdischer „Lubo“ reist auf die Erde und erlebt spannende Abenteuer mit den Kindern
- Lubo-Lied: <https://youtu.be/1mTQXM6j9gA>

(Hillenbrand et al., 2018)

„Lubo aus dem All“

- Zentrale Ziele:
 - Förderung sozial-emotionaler Basiskompetenzen (Selbst- und Fremdwahrnehmung, Emotionsausdruck, Emotionssprache usw.)
 - Förderung der Emotionsregulation und Selbststeuerungsfähigkeit
 - Förderung der Zielklärungsfähigkeit
 - Förderung sozialer Problemlösestrategien
 - Förderung eines angemessenen Handlungsrepertoires und sozialer Skills für alterstypische Problemsituationen (z. B. mitspielen wollen, Umgang mit Schimpfwörtern, Streit klären usw.)



(Hillenbrand et al., 2018)

„Lubo aus dem All“

- Drei Trainingsbausteine:
 - Grundlagentraining
 - Emotionsregulationstraining
 - Transfer- und Problemlösetraining



(Hillenbrand et al., 2018)

Beispiel Grundlagentraining

Stunde 8: „Lubo hat Angst“

- Lubo-Begrüßungslied und Begrüßung
- Kennenlernen der Emotion Angst
- Lubos Gruselmusik – Emotion erraten
- Übung Gruseltanz: Wie fühlt sich Angst im Körper an?
- Austausch: Wer hatte schon einmal Angst und wovor?
- Bewältigungsstrategien: Wie habt ihr die Angst besiegt?
- Sternenstaubvergabe, Zusammenfassung und Abschied



(Hillenbrand et al., 2018)

Beispiel Emotionsregulation



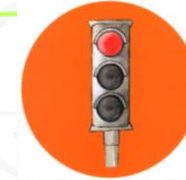
Stunde 17: „Sich Gutes tun – Wohlfühlstrategien“

- Lubo Stopp-Lied, Begrüßung & Stimmungcheck
- Einführung Strategiekarten: Tricks, um Überlegt handeln zu können
- Brainstorming „Ich tue mir was Gutes“
- Vorstellung der Arbeitsergebnisse und Gestaltung Collage
- Ergebnispräsentation
- Sternenstaubvergabe, Zusammenfassung und Abschied

(Hillenbrand et al., 2018)

Beispiel Transfer- und Problemlösestrategien

Stunde 19: „Die Mini-Problemlöseformel (Mini-PLF) für alle!“



- Lubo Stopp-Lied, Begrüßung & Stimmungsherz
- Wiederholung Problemlöseformel
- Mini-PLF: Sortieren der Abbildungen
- Ergebniskontrolle: Ist die PLF in der richtigen Reihenfolge?
- Gemeinsames Nachbesprechen der PLF
- Arbeitsheft
- Sternenstaubvergabe, Zusammenfassung und Abschied

PLF:

1. Stopp
2. Was ist passiert? Wie fühle ich mich? Und du?
3. Was möchte ich?
4. Was kann ich tun? (Ist das eine gute Lösung?)
5. Jetzt geht's los!



(Hillenbrand et al., 2018)

Das Projekt Lubo-LRS

Ein Kooperationsprojekt der Universität zu Köln, der Interkantonalen Hochschule Zürich & der Universität Graz

Das Projekt Lubo-LRS

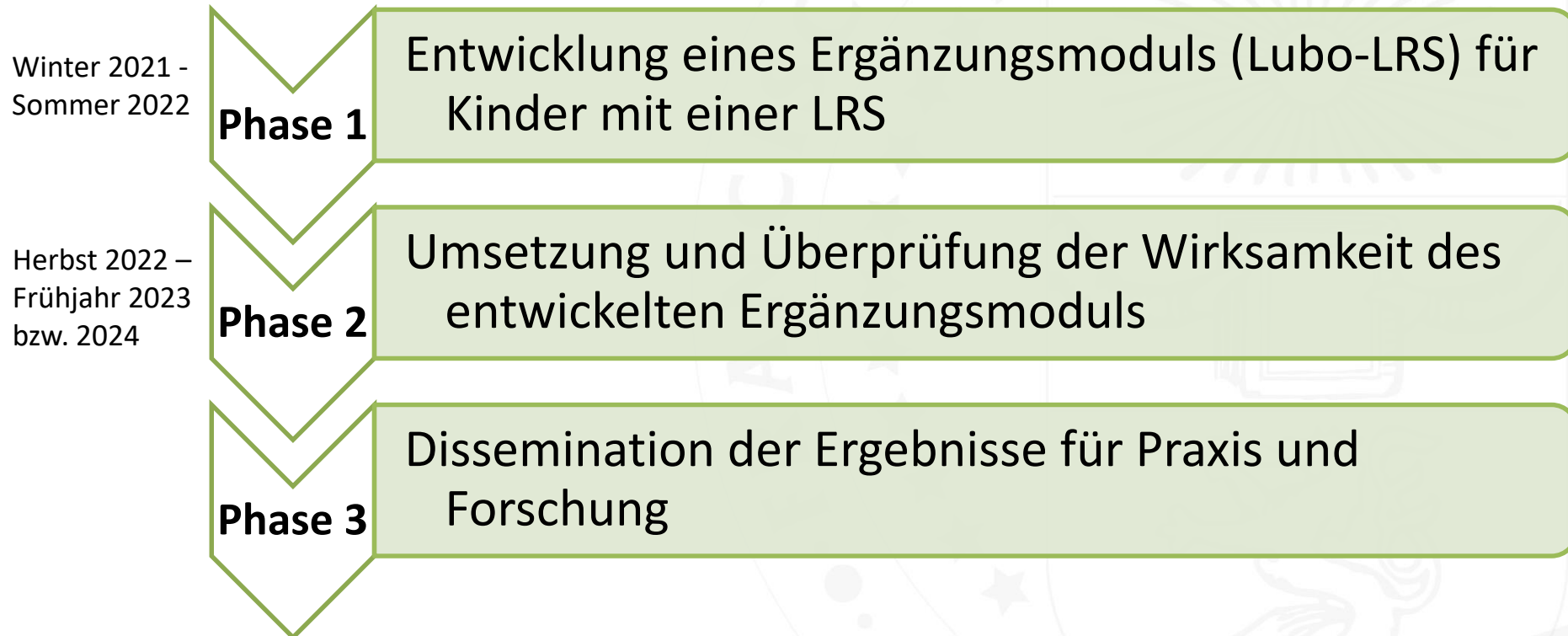
- *Zielgruppe*: Kinder mit einer Lese-Rechtschreibstörung (LRS) in der Grundschule
- *Ziel*: Entwicklung eines Interventionsprogrammes speziell für Kinder mit einer LRS
 - Basis: Lubo aus dem All
 - Zusatzmodul: Lubo lernt Lesen
- *Laufzeit*: 2021 – 2024
- *Grundlagen*:
 - Hohe Komorbidität zwischen LRS und Verhaltensstörungen
 - Schlechte Prognose in Bezug auf schulische, berufliche und psychosoziale Entwicklung
 - Forderung nach einer Maßnahme an „beiden Enden“

(Boyes et al., 2019; Turunen et al., 2018)

Zitate aus den Interviews

- Sichtweise der Eltern:
 - „Vorlesen vor anderen Kindern, die sich bei Fehlern lustig machen.“ (E-FB 02-KER-1)
 - „Wenn das Vorlesen am nächsten Tag stattfindet entsteht die Angst des Versagens, das man sich blamiert, weil man nicht fließend lesen kann und oft ins Stocken kommt.“ (E-FB 03-STE-1)
- Sichtweise eines Kindes:
 - Kind: „Da [beim Diktat] haben sie nicht alle sehr schnell fertig schreiben lassen und haben gleich mit dem nächsten Satz angefangen. Das war für mich sehr stressig“ (I: 02-Ker-2, 02:04-02:08)

Das Projekt Lubo-LRS



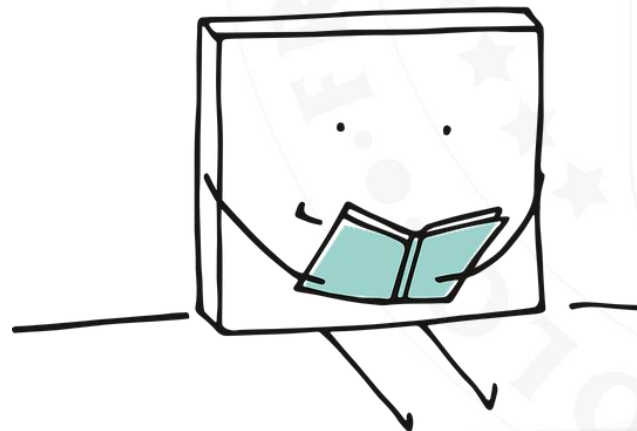
Das Projekt Lubo-LRS

Phase 1

Entwicklung eines Ergänzungsmoduls (Lubo-LRS) für Kinder mit einer LRS

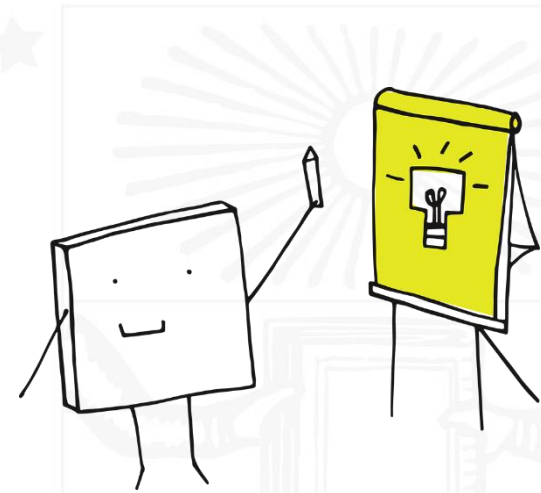
- Basis:
 - Literaturrecherche: Herausfordernde Situationen von Kindern mit einer LRS im Schulalltag
 - Interviews: LRS-Therapeut*innen mit Kindern in der Therapie, Einschätzung der Eltern & LRS-Therapeut*innen
- Ausarbeitung konkreter Stunden

Lubo lernt Lesen



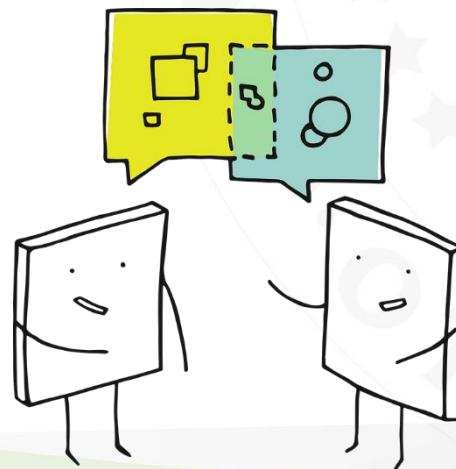
Lubo lernt Lesen

- **Zusatzmodul** zum Basistraining
 - Kleingruppenförderung: Kinder mit LRS
 - Einsatz ab Stunde 19 Basistraining
 - Umfang: 12 Stunden
- **3 Strategiebausteine:**
 - Problemlöseformel
 - Selbstwirksamkeit & Selbststärkung
 - Emotionsregulation
- **Beispielhafte Situationen:**
 - Lubo möchte Lesen lernen und wird von anderen ausgelacht
 - Lubo macht viele Fehler und denkt er sei dumm
 - Lubo zeigt nie auf
 - Lubo muss Hausaufgaben machen



Austausch & Diskussion

- Was sind Ihre Gedanken/Ideen zum Projekt?
- Welche Voraussetzungen sind aus Ihrer Sicht wichtig, damit die Umsetzung gelingen kann (Fortbildungen, Einbindung von Eltern, etc.)?
- Was könnten Schwierigkeiten sein in der Umsetzung des Programmes?
- Welche positiven Möglichkeiten sehen Sie in dem Projekt?



Weitere Infos

- Podcast Hörsaal 15: Episode #41 „Wie hilft ein Alien beim Lesenlernen?“
 - <https://unitube.uni-graz.at/portal/aufzeichnungen.html?id=0c7fc80f-a7fa-430a-812e-974a3b65564d>
- Aktuelle Neuigkeiten auf der Homepage, Facebook und Instagram unseres Arbeitsbereichs
 - <https://bildungsforschung.uni-graz.at/de/institut/arbeitsbereiche-und-zentren/arbeitsbereich-integrationspaedagogik-und-heilpaedagogische-psychologie/>
 - <https://www.facebook.com/incl.edu>
 - https://www.instagram.com/accounts/login/?next=/incl.edu_graz/

**VIELEN DANK FÜR IHRE
AUFMERKSAMKEIT!**

Literaturverzeichnis

- Boyes, M. E., Leitão, S., Claessen, M., Badcock, N. A. & Nayton, M. (2019). Correlates of externalising and internalising problems in children with dyslexia: An analysis of data from clinical casefiles. *Australian Psychologist*, 55, 62-72. <https://doi.org/10.1111/ap.12409>
- Galuschka, K., & Schulte-Körne (2016). Clinical practice guideline: The diagnosis and treatment of reading and/or spelling disorders in children and adolescents. *Deutsches Ärzteblatt International*, 113, 279-286. <https://10.3238/arztebl.2016.0279>
- Hillenbrand, C., Hennemann, T., Hens, S., & Hövel, D. (2018). „Lubo aus dem All“ – 1. und 2. Klasse: Programm zur Förderung sozial-emotionaler Kompetenzen (4. aktualisierte und erweiterte Auflage). Ernst Reinhardt Verlag München.
- Turunen, T., Kiuru, N., Poskiparta, E., Niemi, P., Nurmi, J.-E. (2018). Word reading skills and externalizing and internalizing problems from grade 1 to grade 2 – developmental trajectories and bullying involvement in grade 3. *Scientific Studies of Reading*, 23, 161-177. <https://doi.org/10.1080/10888438.2018.1497036>
- Vogtenhuber, S., Lassnigg, L., Bruneforth, M., Gumpoldsberger, H., Toferer, B., Schmich, J., Schwantner, U., Bergmüller, S., & Eder, F. (2012). Indikator C: Prozess. In M. Bruneforth & L. Lassnigg, (Hrsg.), *Nationaler Bildungsbericht Österreich 2012, Band 1: Das Schulsystem im Spiegel von Daten und Indikatoren* (S. 111-164). Leykam.
- WHO (2021). *ICD-11 for Mortality and Morbidity Statistics*. <https://icd.who.int/browse11/l-m/en#/http%3a%2f%2fid.who.int%2fid%2fentity%2f1498766637?view=GO>