

ANMELDEINFO & KURSBEITRAG

Bei Interesse an der Teilnahme senden Sie bitte ein **Motivationsschreiben** an: maria.rohringer@uni-graz.at

Nach der erfolgreichen Prüfung des Motivationsschreibens melden Sie sich auf UGO wie gewohnt bei allen acht Modulen an.

Der Kursbeitrag ist pro Semester jeweils eine Woche vor Kursbeginn gesammelt für die nächsten vier Module einzuzahlen.

Kursbeiträge (inkl. € 5,- Bearbeitungsgebühr)	pro Modul	Gesamt
Studierende der Universität Graz, der NAWI Graz, der Studienrichtung Musikologie	€ 40,-	€ 320,-

Studierende anderer universitärer Bildungseinrichtungen (Kunst Uni Graz, Medizinische Universität Graz, Technische Universität Graz)*

€ 90,- € 720,-

Unibedienstete der Uni Graz und externe TeilnehmerInnen

€ 90,- € 720,-

* Mitbelegung an der Uni Graz notwendig: Sie erhalten die Zugangsdaten für UGO in der Studien- und Prüfungsabteilung. (Gültigkeitsdauer nur ein Semester!)

Einzahlungsfrist: Freitag, 24. September 2021

ORGANISATORISCHES

Die Modulreihe „Sprachenlernen mit Erwachsenen“ soll innerhalb eines Studienjahres abgeschlossen werden. Das heißt, alle acht Module müssen nacheinander absolviert werden.

Kursplätze

Die TeilnehmerInnenzahl ist auf 18 Personen beschränkt. Daher erfolgt die Aufnahme erst nach Zusendung und Prüfung eines Motivationsschreibens.

ECTS-Punkte

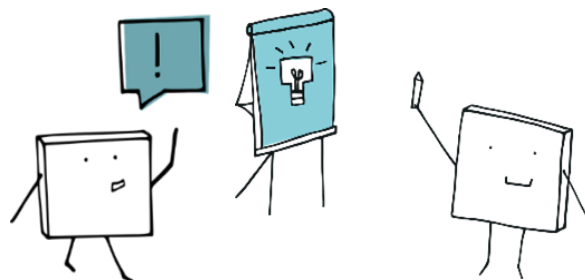
Pro Modul erhalten die TeilnehmerInnen 1,5 ECTS-Punkte (1 Semesterwochenstunde).

Zertifikat

Zur Erlangung des Abschlusszertifikats müssen folgende Leistungen erbracht werden:

- **80 % Anwesenheit** und aktive Teilnahme
- **Unterrichtspraktikum:** 2 x 90 Minuten Hospitation; 1 x 90 Minuten Unterricht
- Abgabe eines **Portfolios**
- Abgabe einer **Seminararbeit**

Weitere Informationen finden Sie auf unserer Website: <https://treffpunktsprachen.uni-graz.at>



treffpunkt sprachen

ZENTRUM FÜR SPRACHE,
PLURILINGUALISMUS UND FACHDIDAKTIK

UNI
GRAZ

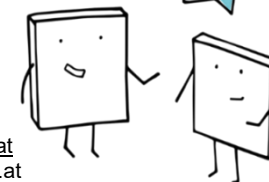
SPRACHEN- LERNEN MIT ERWACHSENEN 2021/2022

MODULREIHE



Kontakt

Maria Rohringer, BA BA
Johann-Fux-Gasse 30,
8010 Graz
Tel.: +43 (0)316 380 – 2695
E-Mail: maria.rohringer@uni-graz.at
<https://treffpunktsprachen.uni-graz.at>



Sprachenlernen mit Erwachsenen Module 1–8

freitags, 13:00–20:00 Uhr, SR. 29.12

Module 1–4 WS 2021/2022	08.10.2021 15.10.2021	Wissenschaftliche, methodische und didaktische Grundlagen der Erwachsenenbildung , Hofer
	29.10.2021 05.11.2021	Kompetenzorientiertes Sprachenlernen: Sprechen – Schreiben – Grammatik – Wortschatz , Hofer
	26.11.2021 10.12.2021	Lernendenzentriertes Sprachenlernen: Hören – Lesen – Lernen lernen , Seidl
	14.01.2022 21.01.2022	Beurteilen – Bewerten – Evaluieren , Seidl
Module 5–8 SS 2022	11.03.2022 18.03.2022	Die heterogene Lernendengruppe: Herausforderungen, Chancen, Umgangsmöglichkeiten , Hofer
	01.04.2022 08.04.2022	Autonomes Sprachenlernen und schreibdidaktische Begleitung , Pany-Habsa/Görsdorf-Léchevin
	06.05.2022 13.05.2022	Sprachenlernen im Kontext der Interkulturalität , Afrashteh/Böttger
	10.06.2022 24.06.2022	Lehrhaltungen und Lehrendenrollen: Potentiale, Selbstbetrachtung, Praktikumsreflexion , Hofer

Ziel

Die Modulreihe ist eine Weiter- und Zusatzausbildung im Bereich der Erwachsenenpädagogik und gibt einen aktuellen Einblick in dieses Forschungs- und Tätigkeitsfeld. Mithilfe eines praxisorientierten Zugangs soll hochschuldidaktisches Grundlagenwissen vermittelt und eine qualitative Verbesserung der Lehrtätigkeit erzielt werden.

Zielgruppe

Die Modulreihe „Sprachenlernen mit Erwachsenen“ richtet sich an Sprachlehrende, Sprachstudierende und PädagogInnen. Didaktische Vorkenntnisse sind nicht notwendig.

INHALT

Modul 1: Wissenschaftliche, methodische und didaktische Grundlagen der Erwachsenenbildung

In diesem Modul wird der Grundstein für die Ausbildung gelegt. Die Teilnehmenden befassen sich mit der Makroebene des Sprachunterrichts und erstellen eigene Unterrichtskonzepte.

Modul 2: Kompetenzorientiertes Sprachenlernen: Sprechen – Schreiben – Grammatik – Wortschatz

In diesem Modul beschäftigen sich die Teilnehmenden mit der Mikrostruktur der Sprachenlehre. Einzelne Lehr- und Unterrichtssegmente werden genauer betrachtet.

Modul 3: Lernendenzentriertes Sprachenlernen: Hören – Lesen – Lernen lernen

In diesem Modul liegt der Fokus auf dem Perspektivenwechsel vom Lehren zum Lernen. Mit dem Blick auf die Bedürfnisse der Lernenden werden praktische Übungen zum Verständnis von Hör- und Lesetexten erstellt.

Modul 4: Die heterogene Lernendengruppe: Herausforderungen, Chancen, Umgangsmöglichkeiten

In diesem Modul setzen sich die Teilnehmenden mit der Heterogenität im Bereich Erwachsenenbildung auseinander. Es wird erläutert, wie unterschiedliche Lernniveaus und -voraussetzungen, soziokulturelle Hintergründe etc. im Unterricht berücksichtigt werden können.

Modul 5: Beurteilen – Bewerten – Evaluieren

In diesem Modul befassen sich die Teilnehmenden mit der Konzipierung schriftlicher und mündlicher Prüfungen sowie mit diversen Bewertungskriterien und Beurteilungsformen.

Modul 6: Sprachenlernen im Kontext der Interkulturalität

In diesem Modul erfahren die Teilnehmenden mehr über das Thema Interkulturalität. Unter anderem stehen dabei die Sensibilisierung für Störungen in der interkulturellen Kommunikation sowie die aktive Auseinandersetzung mit eigenen kulturellen Prägungen und Fremdwahrnehmungen im Fokus.

Modul 7: Autonomes Sprachenlernen und wissenschaftliches Schreiben

In diesem Modul lernen die Teilnehmenden das Konzept des autonomen Sprachenlernens kennen und erstellen passende Übungen für den Unterricht. Zudem werden die Teilnehmenden im Rahmen einer schreibdidaktischen Begleitung beim Verfassen ihrer Abschlussarbeiten unterstützt.

Modul 8: Lehrhaltungen und Lehrendenrollen: Potentiale, Selbstbetrachtung und Praktikumsreflexion

In diesem Modul arbeiten die Teilnehmenden am Rollenverständnis einer Lehrperson im Bereich der Erwachsenenbildung. Zudem finden eine Reflexion und Besprechung des begleitenden Praktikums statt.

