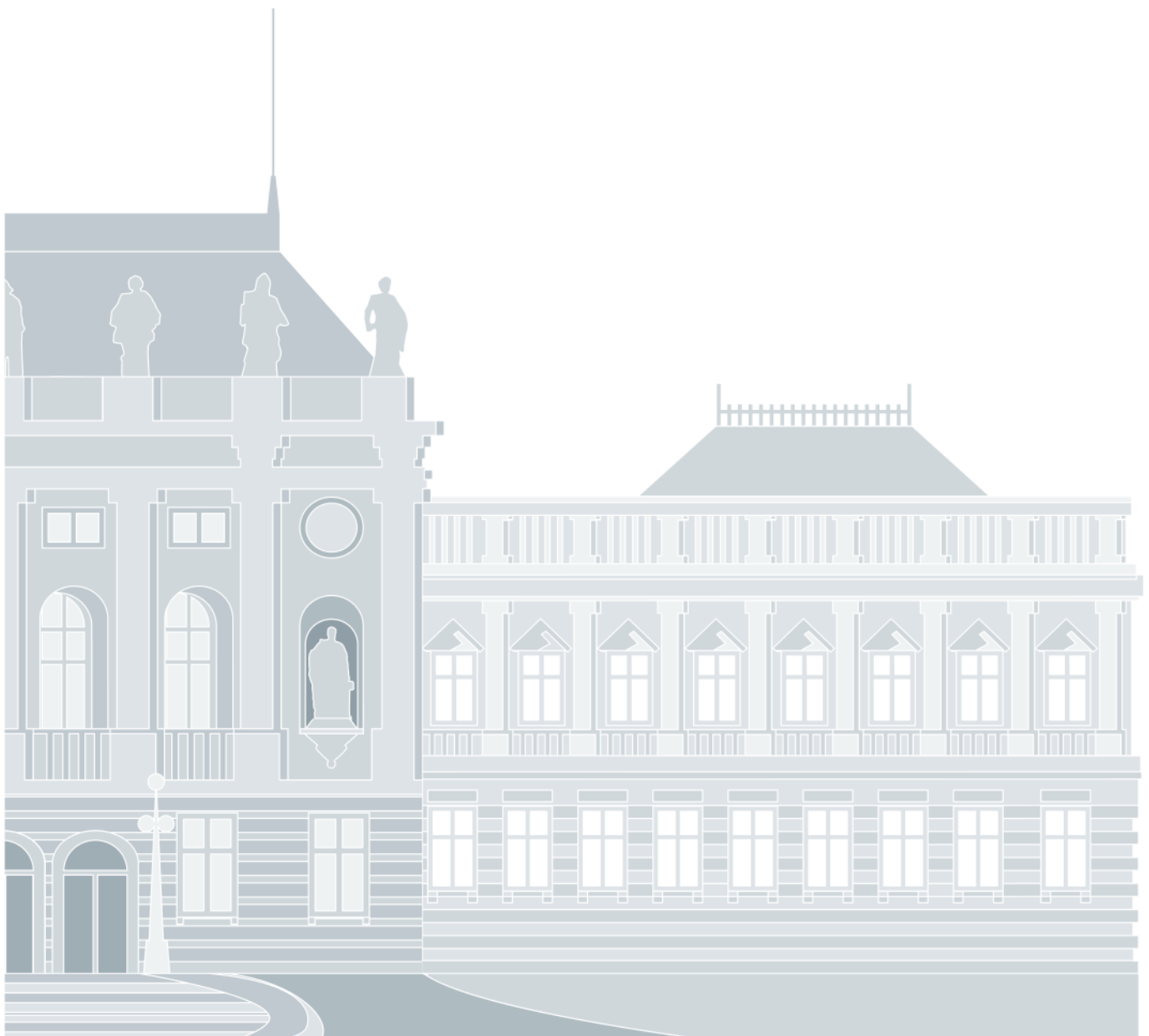


KARL-FRANZENS-UNIVERSITÄT GRAZ  
UNIVERSITY OF GRAZ



## FRAUENFÖRDERPLANBERICHT 2012



Gemäß §63 aus dem Frauenförderplan der Karl-Franzens-Universität Graz (Satzungsteil „Gleichstellung – Frauenförderungsplan“ iSd §19 Abs 2 Z 6 iVm §44 UG (FFP/KFU 2005)) wird zur Gewährleistung von Transparenz über den Stand der Umsetzung der Gleichstellung jährlich ein Bericht zur Förderung von Frauen verfasst und im Mitteilungsblatt veröffentlicht.

Erstellt von LQM/Marina Zeldovich, Dezember 2013

# Inhaltsverzeichnis

<b>1</b>	<b>Abkürzungen</b>	<b>4</b>
1.1	Verwendungen nach BidokVUni . . . . .	5
<b>2</b>	<b>Personal</b>	<b>6</b>
2.1	Wissenschaftliches Personal nach Bidok-Kategorien und Anstellungsform . . . . .	9
2.2	Allgemeines Personal nach Bidok-Kategorien und Anstellungsform . . . . .	10
2.3	Personal in Leitungsfunktionen . . . . .	11
2.3.1	Frauenanteile in Universitätsgremien . . . . .	11
2.3.2	Frauenanteile in anderen Leitungsfunktionen . . . . .	11
<b>3</b>	<b>Glasdecken-Index (GDI)</b>	<b>12</b>
3.1	NachwuchswissenschaftlerInnen . . . . .	13
<b>4</b>	<b>Aufnahmen und Weiterbestellungen von Dienstverhältnissen</b>	<b>14</b>
4.1	Berufungen . . . . .	14
4.2	Neuaufnahmen . . . . .	14
<b>5</b>	<b>Entlohnung</b>	<b>15</b>
<b>6</b>	<b>Lehre</b>	<b>16</b>
6.1	Betreuung von Abschlussarbeiten . . . . .	18
<b>7</b>	<b>Studierende</b>	<b>18</b>
7.1	Frauenanteile bei den ordentlichen und prüfungsaktiven Studierenden . . . . .	19
7.2	Frauenanteile bei den Erstsemestrigen und AbsolventInnen . . . . .	20
<b>8</b>	<b>Teilnahme an Aus-, Fort- und Weiterbildungsveranstaltungen</b>	<b>21</b>
8.1	Interne Weiterbildungen . . . . .	21
8.2	Teilnahme an Universitätskursen und -lehrgängen . . . . .	21

# 1 Abkürzungen

---

Allgemein	
M	Männer
F	Frauen
FA	Frauenanteile
VZÄ	Vollzeitäquivalente

---

---

Fakultäten	
THEOL	Katholische Theologie
REWI	Rechtswissenschaften
SOWI	Sozial- und Wirtschaftswissenschaften
GEWI	Geisteswissenschaften
NAWI	Naturwissenschaften
URBI	Umwelt-, Regional- und Bildungswissenschaften
ÜBER	Überfakultäre Studien

---

---

Personal	Bezeichnung	Bidok-Kategorie(n)
Prof.	ProfessorInnen	11, 12
wiss. MAmBSP	wissenschaftliche MitarbeiterInnen mit Betreuungsschwerpunkt	14, 82, 84
wiss. MAoBSP	wissenschaftliche MitarbeiterInnen ohne Betreuungsschwerpunkt	16, 26, 27, 83
LektorInnen	LektorInnen	17, 18
Proj.MA	ProjektmitarbeiterInnen	24, 25
Dok.	DoktorandInnen aus dem Global Budget	21
Stud.MA	Studentische MitarbeiterInnen	30
Admin.	Administratives Personal	40, 50, 60, 64
Tech.	Technisches Personal	70

---

## 1.1 Verwendungen nach BidokVUni

Zur richtigen Interpretation der darauffolgenden Tabellen, Grafiken und Datenanalysen sind in diesem Abschnitt die internen Personengruppierungen (Verwendungen nach BidokVUni) aufgelistet.

### ProfessorInnen (Prof.)

- Bidok 11: UniversitätsprofessorInnen (§98 UG)
- Bidok 12: UniversitätsprofessorInnen, bis fünf Jahre befristet (§99 Abs. 1 UG)
- Bidok 81: UniversitätsprofessorInnen, bis sechs Jahre befristet (§99 Abs. 3 UG)

### wiss. MitarbeiterIn mit Betreuungsschwerpunkt(wiss. MAmBSP)

- Bidok 14: habilitierte wissenschaftliche und künstlerische MitarbeiterInnen (UniversitätsdozentInnen)
- Bidok 82: Assoziierte ProfessorInnen (KV)
- Bidok 84: Senior Lecturer (KV)

### wiss. MitarbeiterIn ohne Betreuungsschwerpunkt (wiss. MAoBSP)

- Bidok 16: wissenschaftliche und künstlerische MitarbeiterInnen mit selbständiger Lehre und Forschung oder Entwicklung und Erschließung der Künste
- Bidok 26: Senior Scientist/Artist, ausgenommen Verwendungen 24 und 25
- Bidok 27: UniversitätsassistentInnen
- Bidok 83: AssistenzprofessorInnen

### LektorInnen (Lekt.)

- Bidok 17: nebenberuflich tätige LektorInnen (§100 Abs. 4 UG)
- Bidok 18: LektorInnen (§107 Abs. 2 Z 1 UG), ausgenommen Verwendung 17

### ProjektmitarbeiterInnen (Proj. MA)

- Bidok 24: wissenschaftliche und künstlerische ProjektmitarbeiterInnen an Vorhaben gemäß §26
- Bidok 25: wissenschaftliche und künstlerische ProjektmitarbeiterInnen an Vorhaben gemäß §27

### DoktorandInnen aus Globalbudget (Dokt. (GB))

- Bidok 21: wissenschaftliche und künstlerische MitarbeiterInnen ohne selbständige Lehre

### Studentische MitarbeiterInnen (Stud. MA)

- Bidok 30: Studentische MitarbeiterInnen

### Administratives Personal (Admin.)

- Bidok 40: professionelle Unterstützung der Studierenden in Gesundheits- und Sozialbelangen
- Bidok 50: Universitätsmanagement
- Bidok 60: Verwaltung
- Bidok 64: ProjektmitarbeiterInnen an Vorhaben gemäß §26 Abs. 6 oder § 27 Abs. 1 Z 3 UG, die keine wissenschaftlichen oder künstlerischen Tätigkeiten verrichten

### Technisches Personal (Techn.)

- Bidok 70: Wartung und Betrieb

## 2 Personal

Tabelle 1: Personal nach Fakultäten

	THEOL		REWI		SOWI		GEWI		NAWI		URBI		ÜBER		Gesamt	
	Köpfe	VZÄ	Köpfe	VZÄ	Köpfe	VZÄ	Köpfe	VZÄ	Köpfe	VZÄ	Köpfe	VZÄ	Köpfe	VZÄ	Köpfe	VZÄ
<b>Frauen</b>	34	22,2	157	66,3	155	79,9	493	208,3	515	290	176	81,2	537	364,1	2.025	1.130,7
<b>Männer</b>	41	25,5	133	85	209	112,3	293	128,1	611	393,6	244	81,3	374	289,9	1.874	1.096,9
<b>Gesamt</b>	75	47,7	290	151,3	364	192,2	786	336,4	1.126	683,6	420	162,5	911	654	3.899	2.227,6
<b>FA</b>	<b>45%</b>	<b>47%</b>	<b>54%</b>	<b>44%</b>	<b>43%</b>	<b>42%</b>	<b>63%</b>	<b>62%</b>	<b>46%</b>	<b>42%</b>	<b>42%</b>	<b>50%</b>	<b>59%</b>	<b>56%</b>	<b>52%</b>	<b>50%</b>

Abbildung 1: Frauenanteile nach Fakultäten im Drei-Jahres-Verlauf (Personal VZÄ)

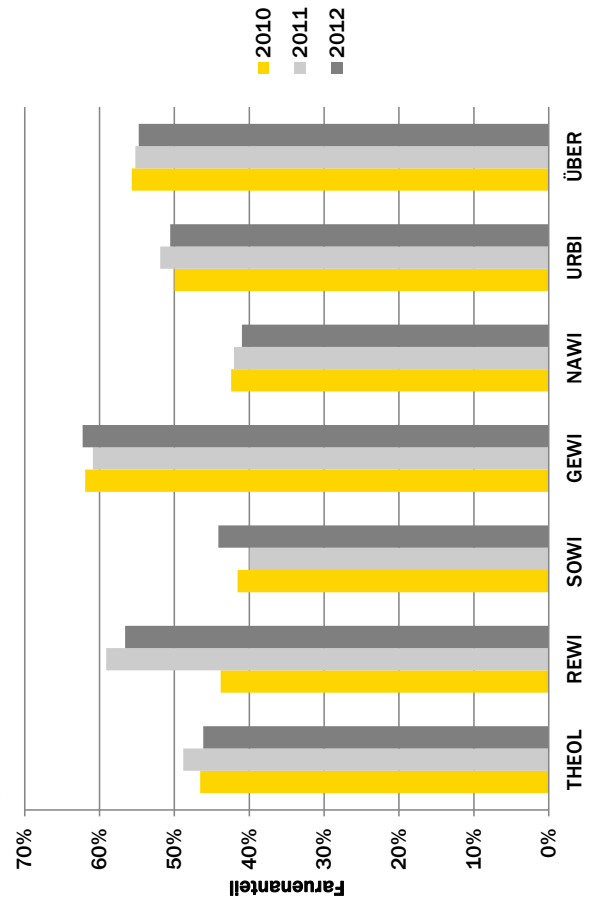




Tabelle 3: Administratives und technisches Personal nach Bidok-Kategorien, Fakultäten und Wissenschaftszweigen

		Administratives Personal												Technisches Personal							
		40				50				60				64				70			
		Köpfe		VZÄ		Köpfe		VZÄ		Köpfe		VZÄ		Köpfe		VZÄ		Köpfe		VZÄ	
Gesamt		FA		Gesamt		FA		Gesamt		FA		Gesamt		FA		Gesamt		FA			
THEO	Theologie	-	-	-	-	-	-	-	-	12	92%	8,5	94%	-	-	-	-	-	-		
	Fak. Theo	-	-	-	-	-	-	-	-	5	60%	3,725	61%	-	-	-	-	-	-		
REWI	Rechtswissenschaften	-	-	-	-	-	-	-	-	33	97%	24,525	98%	1	0%	0,15	0%	-	-		
	Fak. Rewi	-	-	-	-	-	-	-	-	15	73%	11,375	69%	-	-	-	-	-	-		
SOWI	Betriebswirtschaft	-	-	-	-	-	-	-	-	19	79%	15,1875	75%	-	-	-	-	-	-		
	Soziologie	-	-	-	-	-	-	-	-	4	75%	3,6	72%	-	-	-	-	-	-		
	Volkswirtschaft	-	-	-	-	-	-	-	-	7	100%	6,1	100%	-	-	-	-	-	-		
	Fak. Sowi	-	-	-	-	-	-	-	-	13	85%	10,85	82%	-	-	-	-	1	0%	1	0%
GEWI	Geschichte	-	-	-	-	-	-	-	-	23	78%	13,7	79%	-	-	-	-	1	0%	1	0%
	Kunstwissenschaften	-	-	-	-	-	-	-	-	5	100%	4,5	100%	-	-	-	-	-	-	-	-
	Philosophie	-	-	-	-	-	-	-	-	5	80%	3,75	87%	-	-	-	-	-	-	-	-
	Sprachen und Literatur	-	-	-	-	-	-	-	-	36	86%	26,125	89%	8	50%	2,15	42%	-	-	-	-
	Fak. Gewi	-	-	-	-	-	-	-	-	12	92%	10,5	95%	-	-	-	-	-	-	-	-
NAWI	Biowissenschaften	-	-	-	-	-	-	-	-	32	78%	26,025	75%	15	87%	9,575	96%	34	56%	30,3	53%
	Chemie	-	-	-	-	-	-	-	-	16	75%	13,625	71%	7	86%	5,6625	96%	17	59%	17	59%
	Erdwiss.	-	-	-	-	-	-	-	-	11	36%	10,5	38%	-	-	-	-	3	33%	3	33%
	Mathematik	-	-	-	-	-	-	-	-	5	80%	3,75	93%	-	-	-	-	1	0%	1	0%
	Pharmazie	-	-	-	-	-	-	-	-	24	67%	19,45	59%	-	-	-	-	17	47%	15,75	51%
	Physik	-	-	-	-	-	-	-	-	17	47%	16	44%	-	-	-	-	7	0%	5,575	0%
	Psychologie	-	-	-	-	-	-	-	-	11	55%	8,25	67%	12	92%	3,4375	94%	11	36%	8,75	37%
	Fak. Nawi	-	-	-	-	-	-	-	-	14	93%	11,75	91%	-	-	-	-	-	-	-	-
URBI	Erziehungswiss.	-	-	-	-	-	-	-	-	11	91%	8,6875	88%	1	0%	0,5	0%	-	-	-	-
	Geographie	-	-	-	-	-	-	-	-	7	71%	4,3125	84%	-	-	-	-	-	-	-	-
	Sportwissenschaften	-	-	-	-	-	-	-	-	4	75%	2,75	91%	-	-	-	-	-	-	-	-
	USW	-	-	-	-	-	-	-	-	5	60%	3,625	59%	4	50%	1,775	77%	1	0%	1	0%
	Fak. Urbi	-	-	-	-	-	-	-	-	9	56%	6,75	56%	-	-	-	-	-	-	-	-
ÜBER	VR Forschung	-	-	-	-	-	-	-	-	6	100%	3,1	100%	2	100%	0,625	100%	-	-	-	-
	VR Personal	-	-	-	-	-	-	-	-	4	100%	3	100%	-	-	-	-	-	-	-	-
	VR Studien	-	-	-	-	-	-	-	-	7	57%	2,7	32%	1	0%	0,475	0%	-	-	-	-
	VR Studium	-	-	-	-	-	-	-	-	19	74%	11,95	78%	7	71%	3,2375	60%	-	-	-	-



## 2.1 Wissenschaftliches Personal nach Bidok-Kategorien und Anstellungsform

Tabelle 4: Wissenschaftliches Personal nach Bidok-Kategorien und Anstellungsform<sup>a</sup>

	Bidok	Köpfe		VZÄ		
		Gesamt	FA	Gesamt	FA	
Prof.	<b>11</b>	139	24%	138,50	24%	
	KV	69	33%	68,50	34%	
	VBG	3	67%	3,00	67%	
	BDG	67	12%	67,00	12%	
	<b>12</b>	21	14%	11,66	18%	
	KV	21	14%	11,66	18%	
wiss. MAmBSP	<b>14</b>	183	25%	178,85	24%	
	VBG	20	30%	17,75	27%	
	BDG	163	24%	161,10	24%	
	<b>82</b>	20	25%	19,75	24%	
	KV	20	25%	19,75	24%	
	<b>84</b>	72	68%	52,11	65%	
	KV	72	68%	52,11	65%	
wiss. MAoBSP	<b>16</b>	118	43%	102,91	38%	
	VBG	59	59%	45,04	54%	
	BDG	59	27%	57,88	26%	
	<b>26</b>	14	43%	13,75	42%	
	KV	14	43%	13,75	42%	
	<b>27</b>	242	52%	184,49	51%	
	KV	242	52%	184,49	51%	
	<b>83</b>	44	57%	42,09	55%	
	KV	44	57%	42,09	55%	
	LektorInnen	<b>17</b>	338	38%	27,93	37%
		KV	338	38%	27,93	37%
	<b>18</b>	681	49%	71,85	56%	
	AN Drittmittel DJ	21	29%	1,20	32%	
	KV	654	50%	69,65	56%	
	keine Information	6	83%	1,00	85%	
Dok.	<b>21</b>	28	39%	15,45	35%	
	KV DJ	28	39%	15,45	35%	
proj. MA	<b>24</b>	231	47%	168,77	45%	
	AN Drittmittel DJ	231	47%	168,77	45%	
	<b>25</b>	199	49%	121,00	47%	
	AN Drittmittel DJ	199	49%	121,00	47%	
Stud. MA	<b>30</b>	531	59%	86,24	63%	
	KV	517	60%	85,14	63%	
	keine Information	14	50%	1,10	55%	

<sup>a</sup>KV = Kollektivvertrag; VBG = Vertragsbedienstetengesetz; BDG = Beamten-Dienstrechtsgesetz; AN Drittmittel DJ = Angestellte aus dem Drittmittel-Budget; Ausbildungsverh. DJ = Ausbildungsverhältnis; Keine Information; MitarbeiterInnen, die nur im UNIGRAZonline mit entsprechender Anstellungsform erfasst sind

## 2.2 Allgemeines Personal nach Bidok-Kategorien und Anstellungsform

Tabelle 5: Allgemeines Personal nach Bidok-Kategorien und Anstellungsform<sup>a</sup>

	Bidok	Köpfe		VZÄ	
		Gesamt	FA	Gesamt	FA
<b>Administratives Personal</b>	40	145	41%	94,60	39%
	Freier DN	145	41%	94,60	39%
	50	5	40%	4,15	42%
	KV	3	33%	2,50	40%
	BDG	2	50%	1,65	45%
	60	906	70%	728,06	68%
	KV	511	67%	377,06	66%
	VBG	295	77%	254,03	74%
	Ausbildungsverh. DJ	15	73%	15,00	73%
	BDG	85	62%	81,98	61%
64		81	79%	41,05	83%
	AN Drittmittel DJ	81	79%	41,05	83%
<b>Technisches Personal</b>	70	144	34%	136,56	33%
	KV	49	45%	41,56	44%
	VBG	44	32%	44,00	32%
	Ausbildungsverh. DJ	24	46%	24,00	46%
	BDG	27	7%	27,00	7%

<sup>a</sup>KV = Kollektivvertrag; VBG = Vertragsbedienstetengesetz; BDG = Beamten-Dienstrechtsgesetz; AN Drittmittel DJ = Angestellte aus dem Drittmittel-Budget; Ausbildungsverh. DJ = Ausbildungsverhältnis; Keine Information; MitarbeiterInnen, die nur im UNIGRAZonline mit entsprechender Anstellungsform erfasst sind

## 2.3 Personal in Leitungsfunktionen

### 2.3.1 Frauenanteile in Universitätsgremien

Tabelle 6: Frauenanteile in Universitätsgremien<sup>a</sup>

Kategorie	F	M	Gesamt	FA
Universitätsrat	5	4	9	56%
Vorsitzende/r des Universitätsrats	0	1	1	0%
Mitglieder des Universitätsrats	5	3	8	63%
Rektorat	2	3	5	40%
RektorIn	1	0	1	100%
VizektorIn	1	3	4	25%
Senat	9	17	26	35%
Vorsitzende/r des Senats	1	0	1	100%
Mitglieder des Senats	8	17	25	32%
Habilitationskommissionen	112	178	290	39%
Berufungskommissionen	74	115	189	39%
Curricularkommissionen	192	309	501	38%
sonstige Kollegialorgane	18	13	31	58%

<sup>a</sup>Daten für den Zeitraum 01.01.12 bis 31.12.12 (Wissensbilanz 2012)

### 2.3.2 Frauenanteile in anderen Leitungsfunktionen

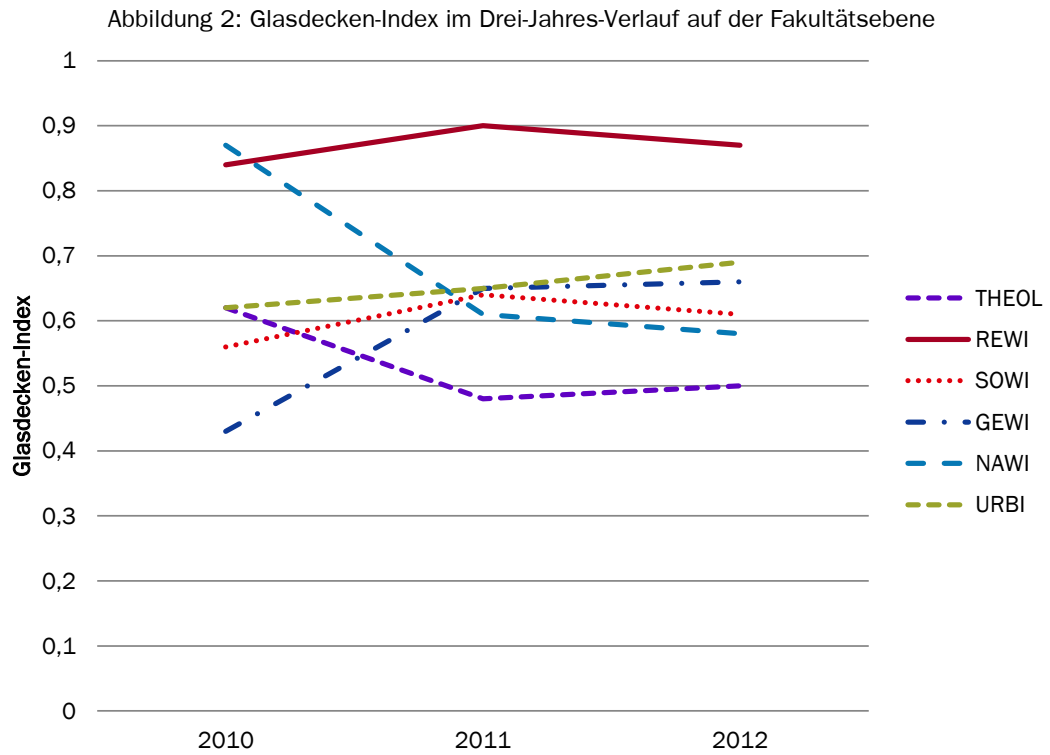
Tabelle 7: Frauenanteile in anderen Leitungsfunktionen<sup>a</sup>

	F	M	Gesamt	FA
THEOL	10	4	14	28%
REWI	9	4	13	30%
SOWI	21	5	26	19%
GEWI	27	9	36	25%
NAWI	17	6	23	26%
URBI	7	5	12	42%
ÜBER	18	23	41	56%
ADMIN	23	17	40	43%
Gesamt	132	73	205	43%

<sup>a</sup>Zu den Leitungsfunktionen gehören Dekanats-, Instituts-, Zentren- und DoktoratsschulleiterInnen sowie die AbteilungsleiterInnen aus Verwaltungseinheiten

### 3 Glasdecken-Index (GDI)

Der „Glasdecken-Index“ (GDI) misst die relative Chance von Frauen im Vergleich zu Männern, Top-Positionen zu erreichen (Aufstiegschancen-Index). Der Frauenanteil auf höchster Ebene (ProfessorInnen) wird in Verhältnis zum Frauenanteil im wissenschaftlichen Stammpersonal gesetzt. Ein Wert von 1 bedeutet, dass die Aufstiegschancen von Männern und Frauen auf Professuren gleich sind; je niedriger der Wert, desto geringer sind die Aufstiegschancen bzw. desto „dicker“ ist die gläserne Decke.

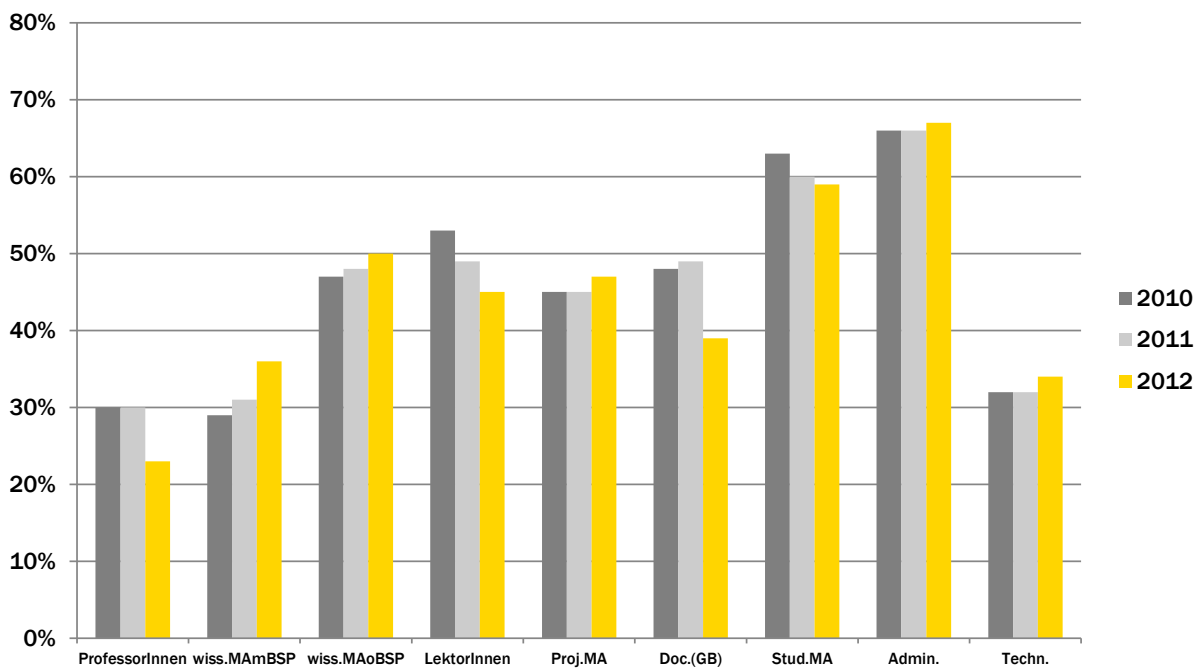


### 3.1 NachwuchswissenschaftlerInnen

Tabelle 8: Wissenschaftliche MitarbeiterInnen mit Betreuungsschwerpunkt und ProjektmitarbeiterInnen (VZÄ)

Bidok		THEOL	REWI	SOWI	GEWI	NAWI	URBI	ÜBER	Gesamt
wiss.MAoBSP 16	Gesamt	3,5	15,5	10,1	42,2	21,3	8,5	2,0	102,9
	FA	43%	29%	31%	54%	27%	24%	0%	38%
26	Gesamt	-	-	-	2,0	8,0	-	3,8	13,8
	FA	-	-	-	50%	25%	-	74%	42%
27	Gesamt	4,0	42,7	33,8	30,0	45,4	23,0	5,8	184,5
	FA	75%	52%	34%	60%	44%	70%	66%	51%
83	Gesamt	-	4,3	8,0	7,8	11,1	7,7	3,3	42,1
	FA	-	77%	63%	49%	28%	78%	61%	55%
proj. MA 24	Gesamt	2,1	0,8	11,9	19,2	126,0	4,9	3,1	167,7
	FA	62%	100%	42%	66%	40%	51%	81%	44%
25	Gesamt	0,2	3,9	1,5	8,8	79,1	26,5	1,0	121,0
	FA	100%	82%	47%	61%	46%	40%	50%	47%

Abbildung 3: Frauenanteile gesamt im Zeitverlauf 2010-2012



## 4 Aufnahmen und Weiterbestellungen von Dienstverhältnissen

### 4.1 Berufungen

Tabelle 9: Berufungen 2012 nach Fakultäteten (Bidok 11, 12, 83)

	THEOL	REWI	SOWI	GEWI	NAWI	URBI	ÜBER	Gesamt
F	-	0	1	3	0	0	-	4
M	-	2	1	2	1	5	-	11
Gesamt	-	2	2	5	1	5	-	15
FA	-	0%	50%	60%	0%	0%	-	27%

### 4.2 Neuaufnahmen

Tabelle 10: Neuaufnahmen 2012 in Köpfen

	Bidok	F	M	Gesamt	FA
Prof.	11	2	5	7	29%
	12	2	3	5	40%
wiss.MAmBSP	26	1	2	3	33%
	27	49	37	86	57%
	83	2	1	3	67%
<b>Gesamt</b>		<b>56</b>	<b>48</b>	<b>104</b>	<b>54%</b>

## 5 Entlohnung

Der Gender Pay Gap (GPG) stellt eine Möglichkeit dar, die geschlechtergerechte Ressourcenverteilung zu messen. Dafür werden alle regelmäßigen Gehaltszahlungen (auf Jahresvollzeittäquivalente hochgerechnet) zuzüglich aller zusätzlichen Zahlungen (Einmalzahlungen wie etwa Prämien oder Jubiläumsumwendungen, aber auch Entgelte für Lehre, Prüfungen oder Nebentätigkeiten) berücksichtigt. Im Rahmen der Wissensbilanz werden nur ausgewählte Personalkategorien betrachtet: ProfessorInnen in drei Kategorien (§98, §99(1), §99(3) UG) sowie UniversitätsdozentInnen, AssistenzprofessorInnen und Assoziierte ProfessorInnen.

Frauen bekamen im Jahr 2012 im Vergleich zu Männern insgesamt 11% weniger bezahlt. Gründe dafür sind: ein leichter Alterseffekt (Männer sind im Schnitt um ca. 4,5 Jahre älter) sowie die Geschlechterverteilung und die Gehaltsunterschiede zwischen den Kategorien (Männer sind in höheren Personal- und Lohnkategorien häufiger vertreten, in den niedrigeren kommen jedoch Frauen und Männer gleich häufig vor und sind auch gleich entlohnt).

Die UniversitätsprofessorInnen, die nach VBG angestellt sind, sind in den Abweichungen zwischen dem Gesamtwert in jeweiligen Gruppen und der Summe der Angestellten nach BDG und KV zu finden. Aufgrund von mangelnder Kategorienbesetzung (<3 Personen) wird diese Vertragsgruppe nicht separat dargestellt.

Tabelle 11: Lohngefälle zwischen Frauen und Männern<sup>a</sup>

Kategorie	Bidok	F	M	Gesamt	GPG
UniversitätsprofessorIn (§98 UG)	11	34	115	149	93,7%
davon nach BDG		8	64	72	101,0%
davon nach KV		24	50	74	95,4%
UniversitätsprofessorIn (§99 Abs. 1 UG)	12	5	21	26	89,7%
UniversitätsdozentIn	14	48	148	196	96,2%
Assoziierte/r ProfessorIn	82	5	17	22	99,1%
AssistenzprofessorIn	83	29	28	57	99,9%
<b>Gesamt</b>		<b>121</b>	<b>329</b>	<b>450</b>	<b>89,2%</b>

<sup>a</sup>Daten in Köpfen für den Zeitraum 01.01.12 bis 31.12.12 (Wissensbilanz 2012)

## 6 Lehre

Tabelle 12: Frauenanteile bei der Anzahl abgenommener Prüfungen nach Wissenschaftszweigen und Fakultäten<sup>a</sup>

WZ	Bidok-Kategorie	Prof.	wiss. MAmbBSP			wiss. MAoBSP			LektorInnen					
			11	12	14	82	84	16	26	27	83	17	18	
THEOL	Theo	Gesamt	2585	-	1308	-	-	635	-	124	-	125	363	
		FA	10%	-	40%	-	-	44%	-	85%	-	19%	38%	
REWI	Rechtswiss.	Gesamt	14980	598	9033	-	366	5248	-	4555	386	2358	589	
		FA	38%	0%	22%	-	100%	7%	-	82%	70%	2%	36%	
	Fak. REWI	Gesamt	213	-	-	-	-	34	-	51	-	77	48	
		FA	20%	-	-	-	-	0%	-	100%	-	100%	79%	
SOWI	BWL	Gesamt	7308	819	5981	-	1819	1717	-	2682	373	742	2439	
		FA	23%	41%	2%	-	68%	30%	-	21%	47%	35%	42%	
	VWL	Gesamt	1872	-	2703	-	-	711	-	302	70	12	1080	
		FA	0%	-	4%	-	-	0%	-	17%	100%	0%	29%	
	Soziologie	Gesamt	683	-	2117	-	218	-	-	102	280	252	777	
		FA	0%	-	10%	-	100%	-	-	48%	53%	36%	42%	
GEWI	Sprachwiss.	Gesamt	1887	-	3905	72	7156	6888	785	964	833	3088	7367	
		FA	33%	-	38%	100%	87%	67%	0%	65%	58%	28%	74%	
	Geschichte	Gesamt	1320	-	3507	-	642	2012	18	645	141	2063	1267	
		FA	81%	-	62%	-	0%	15%	100%	80%	86%	40%	44%	
	Philosophie	Gesamt	483	-	191	2	-	-	-	176	132	6241	1934	
		FA	0%	-	31%	0%	-	-	-	70%	0%	3%	12%	
	Kunst	Gesamt	1491	-	512	39	-	-	-	206	23	200	1387	
		FA	0%	-	38%	100%	-	-	-	75%	100%	18%	46%	
	NAWI	Chemie	Gesamt	464	15	2642	-	-	930	-	387	166	380	48
			FA	43%	0%	0%	-	-	100%	-	14%	0%	22%	77%
		Erdwiss.	Gesamt	758	-	969	-	-	270	-	74	-	125	233
			FA	0%	-	0%	-	-	0%	-	0%	-	0%	0%
Mathematik		Gesamt	1024	-	2878	-	-	567	-	264	77	378	665	
		FA	37%	-	12%	-	-	0%	-	0%	0%	36%	55%	
Physik		Gesamt	435	37	1546	430	-	-	13	205	157	825	215	
		FA	0%	0%	0%	11%	-	-	0%	94%	3%	20%	0%	
Biologie		Gesamt	7016	-	3899	1082	526	1568	169	230	398	1184	1155	
		FA	0%	-	19%	4%	60%	31%	0%	0%	57%	34%	33%	
Pharmazie		Gesamt	2120	638	6199	-	371	1265	2	984	136	851	331	
		FA	0%	0%	38%	-	75%	43%	0%	95%	100%	18%	81%	
Psychologie		Gesamt	5851	1010	1449	129	537	491	128	539	242	1224	3263	
		FA	59%	100%	90%	0%	100%	0%	30%	76%	0%	50%	60%	
URBI		USW	Gesamt	206	244	184	-	444	164	-	439	80	400	1459
			FA	0%	0%	3%	-	0%	99%	-	0%	0%	14%	23%
		Geographie	Gesamt	1347	-	2684	323	275	1911	-	280	-	734	1213
			FA	0%	-	0%	100%	100%	0%	-	56%	-	14%	4%
	Erziehungswiss.	Gesamt	4608	-	728	-	2478	419	-	674	765	1669	2744	
		FA	61%	-	40%	-	47%	71%	-	77%	100%	72%	70%	
	Sportwiss.	Gesamt	70	-	1778	2	410	234	-	313	193	1065	1888	
		FA	0%	-	46%	0%	0%	0%	-	0%	0%	10%	45%	
	ÜBER	Rektorin	Gesamt	-	-	-	-	-	-	-	-	-	-	-
			FA	-	-	-	-	-	-	-	-	-	-	-
VR Studien		Gesamt	-	168	42	-	402	136	-	-	28	442	4342	
		FA	-	0%	100%	-	76%	0%	-	-	100%	71%	79%	
VR Forschung		Gesamt	558	-	-	-	-	-	102	88	61	8	52	
		FA	0%	-	-	-	-	-	75%	0%	0%	0%	12%	
VR Personal		Gesamt	-	-	-	-	-	-	-	-	-	55	151	
		FA	-	-	-	-	-	-	-	-	-	100%	100%	
UD		Gesamt	-	-	-	-	-	-	-	-	-	-	-	
		FA	-	-	-	-	-	-	-	-	-	-	-	
VR Finanzen		Gesamt	-	-	-	-	-	-	-	-	-	-	-	
		FA	-	-	-	-	-	-	-	-	-	-	-	

<sup>a</sup>Die Kennzahl „Abgenommene Prüfungen“ stellt den Prüfungsaufwand des Lehrpersonals an der Uni Graz ermittelt auf Grund von gewichteten Prüfungsstunden dar. Kommissionelle Abschlussprüfungen wie Bachelor-, Master-, Diplomprüfungen und Rigorosen werden nicht abgebildet. Kommissionelle Lehrveranstaltungsprüfungen und Fachprüfungen sowie Mehrfachantritte zur selben Prüfung werden berücksichtigt berücksichtigt.



Tabelle 13: Frauenanteile bei der angebotenen Lehre nach Wissenschaftszweigen und Fakultäten<sup>a</sup>

WZ	Bidok-Kategorie	Prof.	wiss. MA mBSP					wiss. MA oBSP				LektorInnen		
			11	12	14	82	84	16	26	27	83	17	18	
THEOL	Theo	Gesamt	95	-	52	-	-	26	-	15	-	8	21	
		FA	8%	-	29%	-	-	35%	-	87%	-	25%	33%	
	Fak. Theo	Gesamt	1	-	1	-	-	-	-	-	-	-	1	
		FA	0%	-	100%	-	-	-	-	-	-	-	0%	
REWI	Jus	Gesamt	143	15	57	3	6	59	-	53	20	41	31	
		FA	43%	0%	19%	0%	100%	27%	-	53%	70%	7%	39%	
	Fak. REWI	Gesamt	13	-	-	-	-	5	-	8	-	4	2	
		FA	0%	-	-	-	-	20%	-	63%	-	75%	100%	
SOWI	BWL	Gesamt	103	-	-	-	-	81	-	70	19	21	126	
		FA	13%	-	-	-	-	36%	-	31%	63%	38%	50%	
	VWL	Gesamt	22	-	-	-	-	14	-	8	4	14	23	
		FA	0%	-	-	-	-	0%	-	0%	100%	43%	26%	
	Soziologie	Gesamt	29	-	38	6	7	-	-	10	3	9	28	
		FA	21%	-	63%	100%	100%	-	-	10%	100%	22%	21%	
	Fak. SOWI	Gesamt	-	-	-	-	-	-	-	-	-	-	-	
		FA	-	-	-	-	-	-	-	-	-	-	-	
	GEWI	Sprachwiss.	Gesamt	100	7	164	4	370	275	10	52	22	86	434
			FA	32%	100%	45%	100%	82%	68%	0%	62%	55%	59%	76%
		Geschichte	Gesamt	72	-	108	-	26	53	2	25	6	72	68
			FA	60%	-	33%	-	0%	15%	100%	72%	33%	35%	54%
Philosophie		Gesamt	19	-	15	6	-	-	-	10	-	33	24	
		FA	0%	-	40%	0%	-	-	-	40%	-	33%	13%	
Kunst		Gesamt	32	-	20	9	-	-	-	12	-	10	24	
		FA	0%	-	20%	100%	-	-	-	100%	-	50%	50%	
Fak. GEWI		Gesamt	2	-	-	-	-	-	-	-	-	-	-	
		FA	0%	-	-	-	-	-	-	-	-	-	-	
NAWI		Chemie	Gesamt	20	5	87	1	3	22	5	32	4	12	14
			FA	30%	0%	8%	0%	100%	77%	83%	35%	0%	23%	57%
	Erdwiss.	Gesamt	28	-	58	-	-	25	-	-	4	13	9	
		FA	0%	-	0%	-	-	0%	-	-	0%	0%	0%	
	Mathematik	Gesamt	49	-	55	-	-	11	-	13	4	26	34	
		FA	16%	-	16%	-	-	0%	-	-	0%	0%	32%	
	Physik	Gesamt	60	8	48	17	-	1	3	5	17	49	38	
		FA	0%	0%	0%	28%	-	100%	0%	40%	18%	14%	13%	
	Biologie	Gesamt	82	-	123	47	59	25	9	22	15	70	78	
		FA	0%	-	24%	9%	53%	46%	22%	0%	67%	31%	70%	
	Pharmazie	Gesamt	41	12	88	-	34	31	9	35	16	19	81	
		FA	0%	0%	35%	44%	29%	0%	67%	100%	84%	30%	70%	
	Psychologie	Gesamt	82	-	43	17	14	9	8	38	8	19	81	
		FA	55%	-	60%	0%	100%	0%	50%	71%	0%	84%	57%	
	Fak. NAWI	Gesamt	-	-	-	-	-	-	-	-	-	-	-	
		FA	-	-	-	-	-	-	-	-	-	-	-	
	URBI	USW	Gesamt	10	9	35	-	9	7	-	25	4	25	49
			FA	0%	0%	3%	-	0%	71%	-	40%	0%	52%	16%
		Geographie	Gesamt	24	-	32	9	11	39	-	7	-	31	51
			FA	-	0%	-	0%	100%	100%	0%	-	57%	19%	6%
		Erziehungswiss.	Gesamt	57	-	17	-	64	9	-	32	22	39	87
			FA	60%	-	47%	-	31%	44%	-	81%	100%	54%	60%
		Sportwiss.	Gesamt	-	-	46	7	19	5	-	5	5	16	75
			FA	-	-	61%	0%	0%	0%	-	0%	0%	25%	37%
Fak. URBI		Gesamt	-	-	-	-	1	1	-	1	1	-	-	
		FA	-	-	-	-	0%	0%	-	0%	100%	-	-	
ÜBER		Rektorin	Gesamt	-	-	-	-	-	-	-	-	-	-	
			FA	-	-	-	-	-	-	-	-	-	-	
	VR Studien	Gesamt	-	-	-	-	22	3	-	4	-	54	260	
		FA	-	-	-	-	64%	0%	-	100%	-	100%	84%	
	VR Forschung	Gesamt	-	-	-	-	-	-	6	-	4	4	6	
		FA	-	-	-	-	-	-	33%	-	0%	50%	33%	
	VR Personal	Gesamt	-	-	-	2	-	-	-	-	-	3	8	
		FA	-	-	-	100%	-	-	-	-	-	100%	100%	
	UD Gesamt	Gesamt	-	-	-	-	-	-	-	-	-	-	-	
		FA	-	-	-	-	-	-	-	-	-	-	-	
	VR Finanzen	Gesamt	-	-	-	-	-	-	-	-	-	-	-	
		FA	-	-	-	-	-	-	-	-	-	-	-	

<sup>a</sup>Die Kennzahl „Angebotene Lehre“ entspricht der Summe der zustande gekommenen Beteiligungsstunden exkl. jener von StudienassistentInnen und TutorInnen. Dabei ist die Organisation, welche die LV anbietet, ausschlaggebend.

## 6.1 Betreuung von Abschlussarbeiten

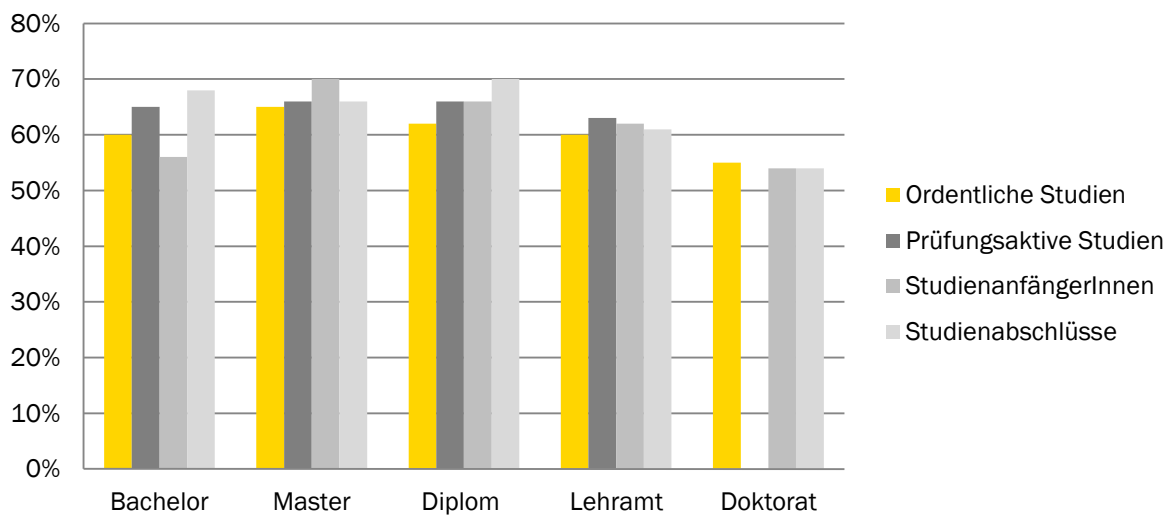
709 ErstbetreuerInnen haben im Jahr 2012 insgesamt 5.709 Abschlussarbeiten beurteilt. Unter 709 Lehrenden befinden sich 207 Frauen, was dem Frauenanteil von 30% entspricht.

Tabelle 14: Anzahl der betreuten Arbeiten

Typ der Arbeit	F	M	Gesamt	FA
<b>Bachelor</b>	686	1125	1811	38%
<b>Master</b>	328	1153	1481	22%
<b>Diplom</b>	838	1431	2269	37%
<b>Dissertation</b>	24	124	148	16%

## 7 Studierende

Abbildung 4: Frauenanteile der Studierenden im Verlauf<sup>a</sup>



<sup>a</sup>Keine Daten zu den prüfungsaktiven Studien bei den DoktorandInnen vorhanden

## 7.1 Frauenanteile bei den ordentlichen und prüfungsaktiven Studierenden

Tabelle 15: Frauenanteile bei den ordentlichen und prüfungsaktiven Studierenden (12W)<sup>a</sup>

Fakultät	WZ Kbez	Ordentliche Studierende										Prüfungsaktive Studierende <sup>b</sup>							
		Bachelor		Master		Diplom		Lehramt		Doktorat		Bachelor		Master		Diplom		Lehramt	
		Gesamt	FA	Gesamt	FA	Gesamt	FA	Gesamt	FA	Gesamt	FA	Gesamt	FA	Gesamt	FA	Gesamt	FA	Gesamt	FA
THEOL	Theologie	94	62%	117	69%	177	41%	189	61%	86	31%	49	69%	36	81%	90	46%	106	66%
REWI	Rechtswiss.	-	-	-	-	4400	57%	-	-	498	54%	-	-	-	-	2857	60%	-	-
SOWI	BWL	3130	51%	911	55%	224	60%	-	-	337	49%	1900	54%	583	58%	75	73%	-	-
	Soziologie	849	63%	176	66%	-	-	-	-	80	56%	411	66%	97	64%	-	-	-	-
	VWL	700	40%	61	26%	2	0%	-	-	48	40%	273	33%	35	20%	-	-	-	-
GEWI	Geschichte	1043	58%	92	71%	368	50%	1245	51%	224	54%	440	64%	64	72%	103	56%	900	52%
	Kunst	732	69%	109	71%	199	78%	-	-	111	83%	322	74%	52	69%	49	84%	-	-
	Philosophie	481	43%	57	49%	146	38%	363	68%	64	39%	156	42%	21	43%	38	37%	231	71%
	Sprachwiss.	2920	78%	534	85%	541	80%	2847	74%	205	80%	1556	83%	293	84%	147	82%	2008	77%
NAWI	Biologie	1793	63%	557	67%	-	-	632	72%	113	51%	1093	65%	268	68%	0	-	464	73%
	Chemie	645	45%	192	46%	5	20%	315	61%	44	48%	268	45%	56	39%	4	50%	200	62%
	Erdwiss.	235	39%	96	41%	-	-	-	-	15	13%	153	44%	45	38%	0	-	-	-
	Mathematik	259	36%	30	33%	-	-	725	52%	30	13%	55	36%	5	20%	0	-	526	56%
	Pharmazie	-	-	-	-	1228	80%	-	-	37	73%	-	-	-	-	975	83%	-	-
	Physik	250	25%	68	19%	70	23%	352	30%	70	30%	150	23%	34	21%	17	6%	231	27%
	Psychologie	840	72%	80	86%	551	75%	363	68%	80	69%	617	74%	77	87%	311	80%	231	71%
URBI	Erziehungs.	1904	85%	595	90%	19	68%	-	-	120	87%	1230	89%	385	91%	2	50%	-	-
	Geo	349	29%	156	35%	11	45%	948	45%	30	30%	158	33%	57	33%	1	100%	641	46%
	Sport	359	34%	35	29%	123	23%	444	32%	46	22%	229	33%	29	21%	41	29%	335	33%
	USW	1358	47%	300	50%	-	-	-	-	2	50%	749	48%	214	52%	-	-	-	-
ÜBER	Ethik	-	-	211	70%	-	-	-	-	-	-	-	-	86	71%	-	-	-	-
	Gender	-	-	143	90%	-	-	-	-	-	-	-	-	56	96%	-	-	-	-
	Glob.St.	-	-	299	62%	-	-	-	-	-	-	-	-	127	65%	-	-	-	-
	Jüd Stud	-	-	4	75%	-	-	-	-	-	-	-	-	2	50%	-	-	-	-

<sup>a</sup>Für die Doktoratsstudien liegen keine Daten bei den Prüfungsaktiven vor.

<sup>b</sup>Prüfungsaktiv sind jene Studierende, die in den Studien insgesamt mindestens vier Semesterstunden Prüfungen pro Semester abgelegt oder in einem solchen Studium einen Studienabschnitt vollendet haben. Anerkennungen und Anrechnungen werden nicht berücksichtigt.

7.2 Frauenanteile bei den Erstsemestrigen und AbsolventInnen

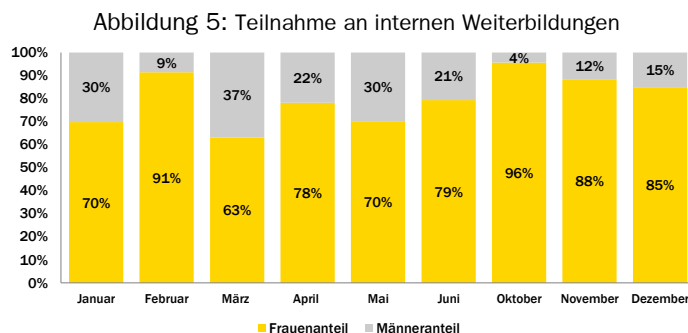
Tabelle 16: Frauenanteile bei den erstsemestrigen Studierenden (12W) und AbsolventInnen STJ 11/12

Fak	WZ	Erstsemestrige Studien										Absolvierte Studien									
		Bachelor		Master		Diplom		Lehramt		Doktorat		Bachelor		Master		Diplom		Lehramt		Doktorat	
		Gesamt	FA	Gesamt	FA	Gesamt	FA	Gesamt	FA	Gesamt	FA	Gesamt	FA	Gesamt	FA	Gesamt	FA	Gesamt	FA	Gesamt	FA
THEOL	Theologie	14	86%	15	73%	24	38%	36	67%	8	38%	5	80%	10	70%	13	38%	4	75%	5	60%
REWI	Rechtswiss	-	-	-	-	705	60%	-	-	54	54%	-	-	-	-	258	61%	-	-	24	63%
SOWI	BWL	746	54%	234	65%	-	-	-	-	37	54%	294	59%	187	52%	31	94%	-	-	26	50%
	Soziologie	223	74%	20	70%	-	-	-	-	15	53%	59	71%	40	83%	-	-	-	-	2	0%
	VWL	180	47%	9	33%	-	-	-	-	2	0%	27	26%	19	47%	-	-	-	-	2	0%
GEWI	Geschichte	254	65%	48	58%	-	-	291	51%	11	45%	32	59%	1	0%	59	59%	25	36%	11	55%
	Kunst	178	76%	32	78%	-	-	-	-	9	78%	56	70%	3	33%	50	80%	-	-	7	71%
	Philosophie	139	48%	20	50%	-	-	93	79%	1	100%	9	44%	2	50%	21	57%	9	72%	6	17%
	Sprachwiss.	887	77%	154	88%	1	100%	712	74%	17	82%	213	87%	35	89%	109	93%	91	78%	10	40%
NAWI	Biologie	535	66%	153	71%	-	-	202	71%	11	36%	101	73%	90	71%	-	-	8	88%	22	59%
	Chemie	207	44%	65	42%	-	-	73	62%	10	50%	26	42%	5	60%	30	53%	9	44%	9	44%
	Erdwiss	59	42%	19	37%	-	-	0	-	-	-	23	39%	8	13%	-	-	-	-	2	50%
	Mathematik	113	36%	7	29%	-	-	194	52%	6	33%	15	33%	3	33%	8	50%	23	52%	3	33%
	Pharmazie	-	-	-	-	356	80%	0	-	3	33%	-	-	-	-	76	87%	-	-	7	86%
	Physik	82	29%	17	24%	-	-	76	26%	10	20%	12	25%	4	0%	16	44%	12	58%	9	11%
	Psychologie	222	76%	80	86%	-	-	93	79%	7	86%	78	86%	-	-	124	82%	9	72%	10	80%
URBI	Erziehungs.	582	90%	171	94%	-	-	-	-	8	100%	153	92%	89	92%	2	50%	-	-	5	80%
	Geographie	76	39%	32	41%	-	-	257	44%	2	0%	22	27%	25	44%	3	33%	26	42%	3	100%
	Sportwiss.	59	31%	14	36%	-	-	51	33%	5	20%	21	33%	5	40%	45	40%	25	44%	3	33%
	USW	362	51%	62	48%	-	-	-	-	1	100%	115	49%	67	58%	-	-	-	-	-	-
ÜBER	Ethik	-	-	72	71%	-	-	0	-	-	-	-	-	7	100%	-	-	-	-	-	-
	Gender Studies	-	-	32	97%	-	-	0	-	-	-	-	-	21	95%	-	-	-	-	-	-
	Glob.Studies	-	-	95	66%	-	-	0	-	-	-	-	-	-	-	-	-	-	-	-	-
	Jüd. Studien	-	-	1	100%	-	-	0	-	-	-	-	-	1	100%	-	-	-	-	-	-

## 8 Teilnahme an Aus-, Fort- und Weiterbildungsveranstaltungen

### 8.1 Interne Weiterbildungen

An internen Weiterbildungen haben insgesamt im Jahr 2012 432 Personen teilgenommen, darunter 337 weibliche und 95 männliche Teilnehmer, was einem Frauenanteil von 78% entspricht.



### 8.2 Teilnahme an Universitätskursen und -lehrgängen

Tabelle 17: Teilnahme an Universitätskursen und -lehrgängen im WS 2011/2012 und SS12

Typ	Titel	12S		12W	
		Gesamt	FA	Gesamt	FA
UK	HRM inkl. Masterupgrade 2. DG	18	78%	18	78%
ULG	Change Management 1. DG	15	40%	15	40%
ULG	Change Management Kärnten 1. DG	-	-	14	7%
ULG	HRM inkl. Masterupgrade 3. DG	-	-	14	86%
ULG	Gesundheitsförderung und -pädagogik 1.DG	21	95%	21	95%
ULG	Innovationsorientiertes Management im Bildungsbereich 1.DG	26	81%	26	81%
ULG	Masterupgrade Systemisches Management 2.DG	12	42%	12	42%
ULG	Rechnungswesen f. Juristinnen und Juristen 2.DG	30	43%	-	-
ULG	Rechnungswesen f. Juristinnen und Juristen 3.DG	-	-	30	57%
UK	Philosophieren mit Kindern und Jugendlichen 2.DG	8	75%	-	-
UK	Krisen- und Suizidprävention im Kinder- und Jugendbereich 5.DG	-	-	18	78%
UK	Rechts- und Wirtschaftskompetenz	8	63%	7	71%
UK	Tanz 1.DG	9	67%	-	-
UK	Tanz 2.DG	13	77%	10	70%
UK	Pastoralpsychologie	14	64%	14	64%
ULG	Executive MBA in General Management	16	13%	-	-
ULG	Studienberechtigungslehrgang	64	47%	115	54%
ULG	Führungsaufgaben (Teil II)	22	36%	-	-
ULG	Führungsaufgaben (Teil II) Start Herbst 2011	10	50%	-	-
ULG	Klinische Embryologie Start 2010	12	92%	-	-
ULG	Klinische Embryologie Start 2011	10	60%	-	-
ULG	LehrerInnen der Gesundheits- und Krankenpflege Start 2009	20	100%	-	-
ULG	LehrerInnen der Gesundheits- und Krankenpflege Start 2011	15	93%	-	-
ULG	Kunst und Recht Start 2009	10	80%	-	-
ULG	Kunst und Recht Start 2010	11	100%	-	-
ULG	LehrerInnen der Gesundheits- und Krankenpflege Masterupgrade 2012	20	75%	-	-
UK	Tierschutz	15	93%	-	-
UK	Sachverständige	-	-	14	86%
ULG	Case- und Care Management / connexia WS 2012	-	-	24	71%
ULG	LehrerInnen der Gesundheits- und Krankenpflege Start WS 12/13	-	-	17	88%
ULG	Klinische Embryologie Start 2012	-	-	7	71%
ULG	Kunst und Recht Start 2012	-	-	15	60%
ULG	Medienlehrgang	57	74%	57	74%
Gesamt		456	66%	448	65%

<sup>a</sup>UK = Universitätskurs, ULG = Universitätslehrgang

## Tabellenverzeichnis

1	Personal nach Fakultäten . . . . .	6
2	Wissenschaftliches Personal nach Bidok-Kategorien, Fakultäten und Wissenschaftszweigen . . . . .	7
3	Administratives und technisches Personal nach Bidok-Kategorien, Fakultäten und Wissenschaftszweigen . . . . .	8
4	Wissenschaftliches Personal nach Bidok-Kategorien und Anstellungsform . . . . .	9
5	Allgemeines Personal nach Bidok-Kategorien und Anstellungsform . . . . .	10
6	Frauenanteile in Universitätsgremien . . . . .	11
7	Frauenanteile in anderen Leitungsfunktionen . . . . .	11
8	Wissenschaftliche MitarbeiterInnen mit Betreuungsschwerpunkt und ProjektmitarbeiterInnen (VZÄ) . . . . .	13
9	Berufungen 2012 nach Fakultäteten . . . . .	14
10	Neuaufnahmen 2012 in Köpfen . . . . .	14
11	Lohngefälle zwischen Frauen und Männern . . . . .	15
12	Frauenanteile bei der Anzahl abgenommener Prüfungen nach Wissenschaftszweigen und Fakultäten . . . . .	16
13	Frauenanteile bei der angebotenen Lehre nach Wissenschaftszweigen und Fakultäten . . . . .	17
14	Anzahl der betreuten Arbeiten . . . . .	18
15	Frauenanteile bei den ordentlichen und prüfungsaktiven Studierenden (12W) . . . . .	19
16	Frauenanteile bei den erstsemestrigen Studierenden und AbsolventInnen . . . . .	20
17	Teilnahme an Universitätskursen und -lehrgängen im WS 2011/2012 und SS12 . . . . .	21

## Abbildungsverzeichnis

1	Frauenanteile nach Fakultäten im Drei-Jahres-Verlauf (Personal VZÄ) . . . . .	6
2	Glasdecken-Index im Drei-Jahres-Verlauf auf der Fakultätsebene . . . . .	12
3	Frauenanteile gesamt im Zeitverlauf 2010-2012 . . . . .	13
4	Frauenanteile der Studierenden im Verlauf . . . . .	18
5	Teilnahme an internen Weiterbildungen . . . . .	21